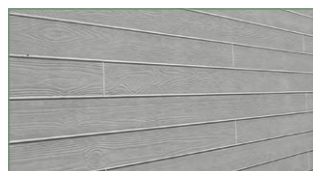


Maty szalunkowe

Maty VALERO umożliwiają uzyskiwanie dekoracyjnych faktur i wzorów na powierzchniach betonowanych elementów.

Mata FORMTEX służy do poprawy jakości otrzymywanych powierzchni. Uzyskana dzięki niej powierzchnia betonu jest szczelna, pozbawiona porów i mikropeknięć, co doskonale chroni wewnętrzne warstwy przed działaniem agresywnych czynników.

Maty szalunkowe VALERO



001



002



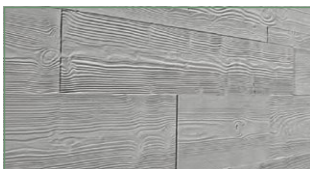
003



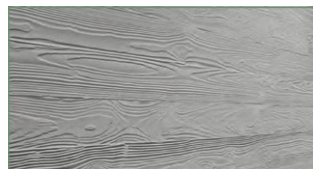
004



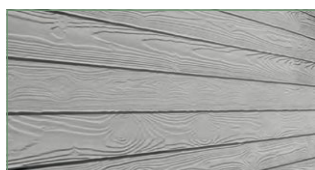
005



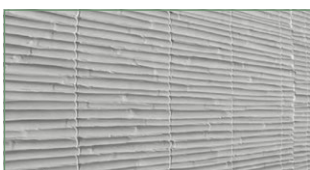
006



007



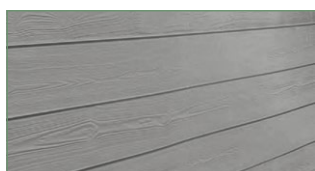
008



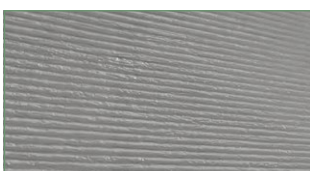
009



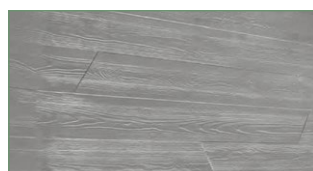
011



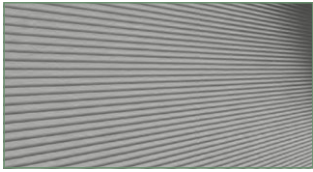
012



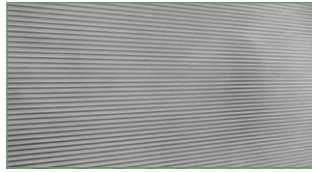
014



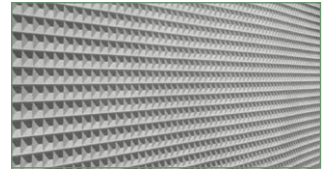
015



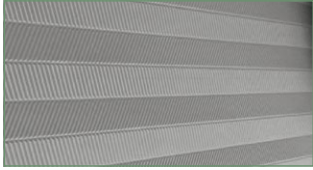
021



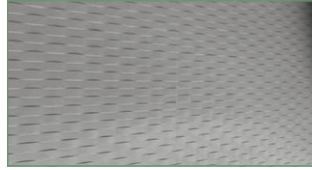
022



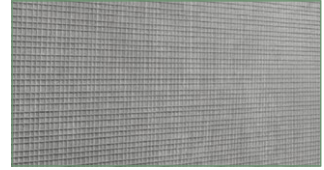
023



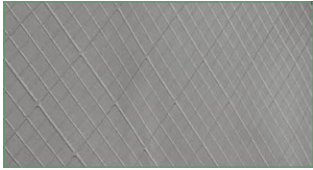
028



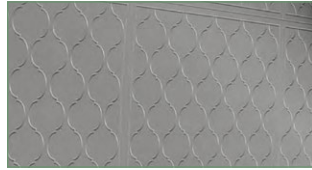
029



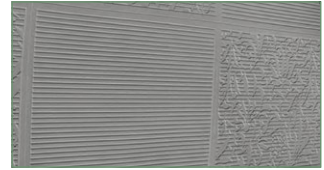
030



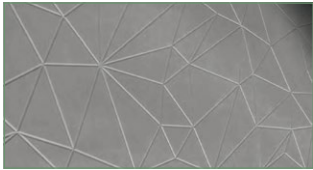
031



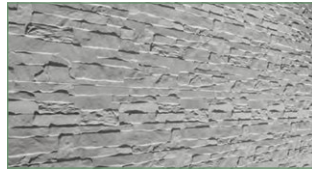
032



033



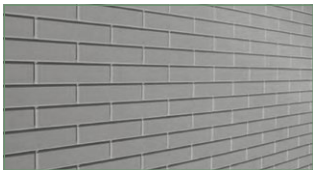
034



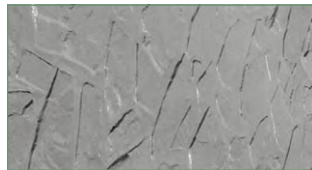
051



053



054



055



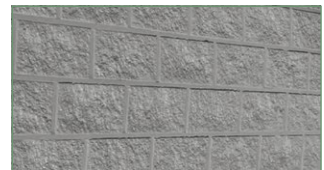
057



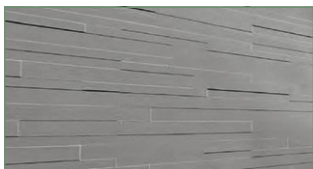
058



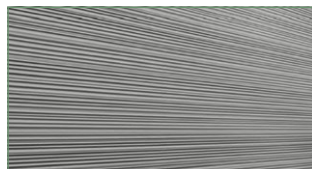
066



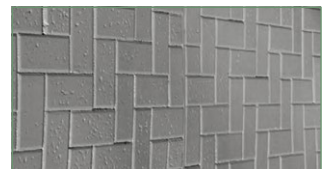
070



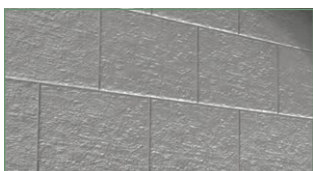
074



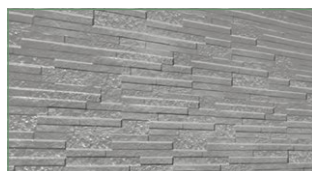
075



076



080



081



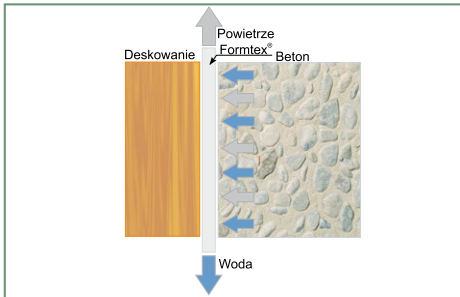
082

VALERO
Maty szalunkowe

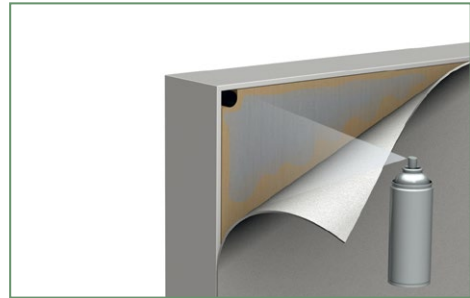
PRODUKTY				
Symbol	Kolekcja	Jednostka sprzedaży [m ² /szt.]	Nr art.	
Struktura 001 1305x4000	Kolekcja drewna	5,22	MS-VL-00-0-0083515	
Struktura 002 1205x4000		4,82	MS-VL-00-0-0083516	
Struktura 003 1250x4000		5,00	MS-VL-00-0-0004659	
Struktura 004 1250x4000		5,00	MS-VL-00-0-0004660	
Struktura 005 1300x4000		5,20	MS-VL-00-0-0004661	
Struktura 006 1290x4000		5,16	MS-VL-00-0-0083517	
Struktura 007 1205x4000		4,82	MS-VL-00-0-0083518	
Struktura 008 1280x4000		5,12	MS-VL-00-0-0083519	
Struktura 009 1230x4000		4,92	MS-VL-00-0-0005700	
Struktura 011 1230x4005		4,93	MS-VL-00-0-0083520	
Struktura 012 1190x4000		4,76	MS-VL-00-0-0083521	
Struktura 014 1210x4000		4,82	MS-VL-00-0-0083522	
Struktura 015 1210x4000		4,84	MS-VL-00-0-0083523	
Struktura 074 1200x4010		4,81	MS-VL-00-0-0083524	
Struktura 051 1250x4000		Kolekcja kamienia	5,00	MS-VL-00-0-0083525
Struktura 053 1225x4010	4,91		MS-VL-00-0-0083526	
Struktura 054 1200x3990	4,89		MS-VL-00-0-0083527	
Struktura 055 1205x4000	4,82		MS-VL-00-0-0083528	
Struktura 057 1200x4000	4,80		MS-VL-00-0-0005707	
Struktura 058 1160x4000	4,64		MS-VL-00-0-0083529	
Struktura 070 1270x3670	4,66		MS-VL-00-0-0083530	
Struktura 076 1125x4015	4,52		MS-VL-00-0-0083531	
Struktura 080 1000x4000	4,00		MS-VL-00-0-0083532	
Struktura 081 1220x4000	4,88		MS-VL-00-0-0083533	
Struktura 082 1200x3945	4,73		MS-VL-00-0-0083534	
Struktura 021 1205x4000	Kolekcja innych faktur		4,82	MS-VL-00-0-0083535
Struktura 022 1125x4000			4,50	MS-VL-00-0-0083536
Struktura 023 1205x4000			4,80	MS-VL-00-0-0004666
Struktura 028 1200x4015			4,84	MS-VL-00-0-0083537
Struktura 029 1215x3985		4,84	MS-VL-00-0-0083538	
Struktura 030 1205x4000		4,82	MS-VL-00-0-0083539	
Struktura 031 1140x4005		4,57	MS-VL-00-0-0083540	
Struktura 032 1195x3995		4,77	MS-VL-00-0-0083541	
Struktura 033 1200x4000		4,80	MS-VL-00-0-0083542	
Struktura 034 1205x4000		4,82	MS-VL-00-0-0083543	
Struktura 066 1200x4015		4,82	MS-VL-00-0-0083544	
Struktura 075 1215x4010		4,87	MS-VL-00-0-0083545	

AKCESORIA DODATKOWE		
Symbol	Jednostka sprzedaży	Nr art.
Klej w kanistrze Valero	20 l	MS-VL-00-0-0004655
Klej w sprayu Valero	500 ml/szt.	MS-VL-00-0-0004656
Taśma łącząca Valero	50 mb/rolka	MS-VL-00-0-0004671

Mata szlunkowa FORMTEX



Zasada działania



Montaż na szalunku

PRODUKTY

Symbol	Wymiary		Jednostka sprzedaży [rolka/m ²]	Masa [kg/rolka]	Nr art.
	b [m]	l [m]			
FORMTEX 2,00	2,00	50	100 m ²	20,0	MS-FX-00-0-0004648
FORMTEX 2,75	2,75	50	137,5 m ²	37,5	MS-FX-00-0-0004649
FORMTEX 3,20	3,20	50	160 m ²	43,2	MS-FX-00-0-0004650
FORMTEX 4,00	4,00	50	200 m ²	54,0	MS-FX-00-0-0004651

AKCESORIA DODATKOWE

Symbol	Jednostka sprzedaży	Nr art.
Klej w sprayu FORMTEX	500 ml/szt.	MS-FX-00-0-0004647
Rozpuszczalnik w sprayu FORMTEX	500 ml/szt.	MS-FX-00-0-0004654