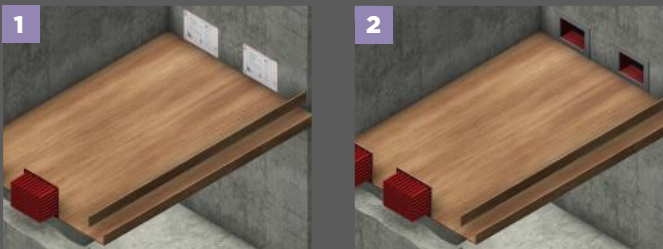


FORSTEP - KOLEJNOŚĆ MONTAŻU



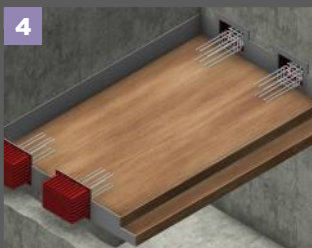
Szalowanie spocznika i montaż FS-BOX



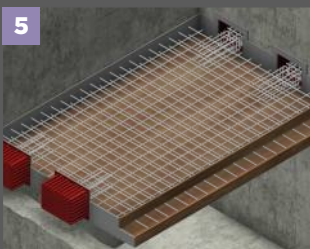
Usunięcie naklejek ostanających FS-BOX



Montaż izolacji akustycznej FS-K



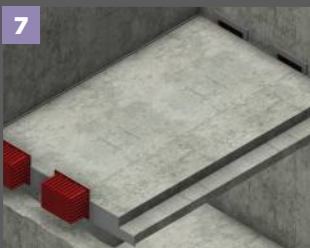
Montaż koszy zbrojeniowych FS-T



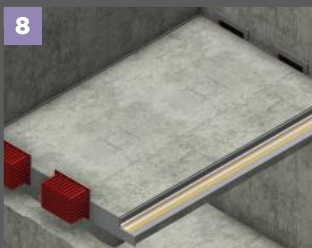
Zbrojenie płyty spocznika



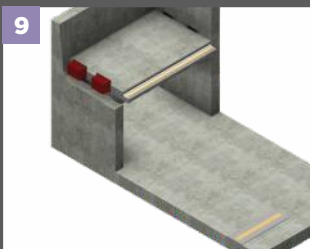
Betonowanie płyty spocznika



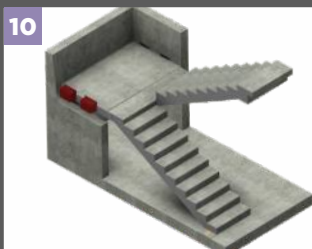
Rozszalowanie spocznika



Montaż izolacji akustycznej FS-Z



Montaż izolacji akustycznej FS-B



Gotowy bieg schodowy w systemie FORSTEP

FORBUILD SA
ul. Górna 2a
26-200 Końskie



JAK ZMNIJSZYĆ HAŁAS NA KLATKACH SCHODOWYCH

Podstawową zasadą rozwiązań wygłuszających przy montażu klatek schodowych jest oddylatowanie spoczników i stopni od ściany i stropu lub płyty fundamentowej. Ważnym zagadnieniem jest również zapobieganie tworzeniu się mostków akustycznych. Dlatego każde łączenie stopnia do ściany lub spocznika musi posiadać odpowiednią spoinę akustyczną, aby zapewnić ciągłość takiej izolacji. Pomimo poprawnego projektu izolacji akustycznej, brak dokładności podczas montażu wpływa negatywnie na efekt, jaki można uzyskać, dlatego bardzo ważny jest tutaj rzetelny nadzór tego etapu budowy.

ZASTOSOWANIE SYSTEMU FORSTEP

Poszczególne elementy systemu należy stosować przy wykonywaniu biegów schodowych monolitycznych oraz w formie prefabrykowanej na styku biegu ze ścianą klatki schodowej

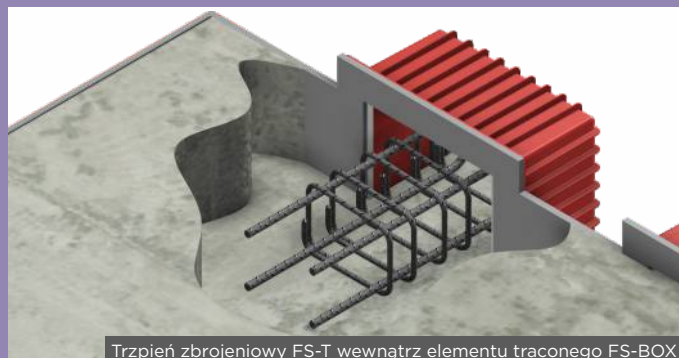
- w przypadku spoczników monolitycznych na etapie wykonywania ścian żelbetonowych klatki schodowej w miejscach połączenia ze spocznikiem;
- w przypadku spoczników prefabrykowanych na etapie montażu spoczników w ścianach.

DOPUSZCZENIA DO STOSOWANIA

- Krajowa Ocena Techniczna ITB;
- Krajowa Deklaracja Właściwości Użytkowych ITB;

CO WYRÓŻNIA SYTEM FORSTEP

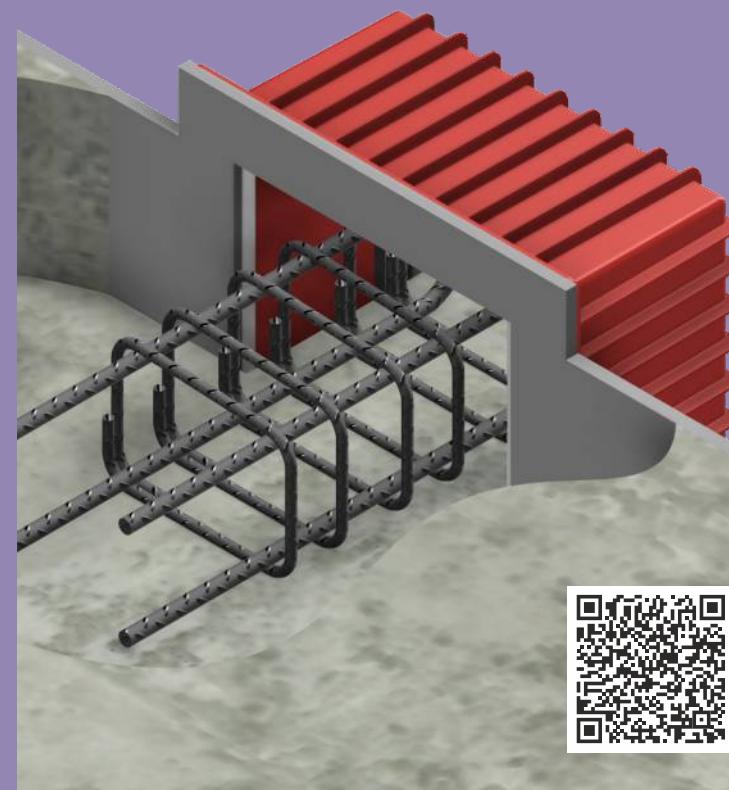
- kompletny system skutecznej izolacji akustycznej;
- bardzo dobre właściwości tłumiące;
- łatwy i uniwersalny w zastosowaniu;
- szybki dostęp (wszystkie elementy produkcji krajowej).



Trzpień zbrojeniowy FS-T wewnątrz elementu traconego FS-BOX

FORSTEP

SYSTEM IZOLACJI AKUSTYCZNEJ BIEGÓW SCHODOWYCH



■ www.forbuild.eu

POLSKI PRODUKT 

SYSTEM FORSTEP SKŁADA SIĘ Z ELEMENTÓW:

FS-BOX

Element tracony FS-BOX jest przeznaczony do izolacji akustycznej spoczników schodowych. Produkt jest wykonany z tworzywa sztucznego, z umieszczonym wewnątrz elementem tłumiącym, dzięki któremu następuje poprawa tłumienia odgłosów, w zależności od obciążenia 0,2+0,9 MPa, do 22 dB.

FS-T

Prefabrykowany trzpień zbrojeniowy FORSTEP FS-T to element służący do zbrojenia krótkich wsporników punktowych, przeznaczonych do oparcia spocznika na ścianach klatki schodowej, za pośrednictwem elementów FS-BOX. Składa się z prętów zbrojeniowych żebrowanych średnicy 12 mm oraz strzemion 8 mm wykonanych ze stali B500 klasy ciągliwości B lub C. Dopuszczalne obciążenie występujące na podporze wynosi $V_{Rd,v} = 92,9/32,8$ kN oraz $V_{Rd,h} = 20,6$ kN.

FS-K

Element izolacji akustycznej FORSTEP typ FS-K służy do odizolowania ścian klatki schodowej od biegów schodowych i spoczników. Składa się z pianki polietylenowej oraz trzech pasków samoprzylepnych do mocowania. Standardowe wymiary elementu wynoszą 10x355x1000 mm lub 10x420x1000 mm. Na zamówienie jest możliwość produkcji innych wymiarów.

FS-Z

Element tłumiący FS-Z składa się z podkładki elastomerowej o wymiarach 10x50 mm umieszczonej w osłonie z elastycznej pianki wypełniającej. Produkt stosowany jest jako izolacja akustyczna biegów schodowych monolitycznych lub prefabrykowanych. Elementem nośnym i tłumiącym jest podkładka elastomerowa, natomiast pianka izolacyjna pozwala na całkowite oddylatowanie biegów schodowych od konstrukcji spocznika i ścian klatki schodowej. Produkt przeznaczony jest do tłumienia dźwięków uderzeniowych przenoszonych z biegu schodowego na spoczniki oraz stropy.

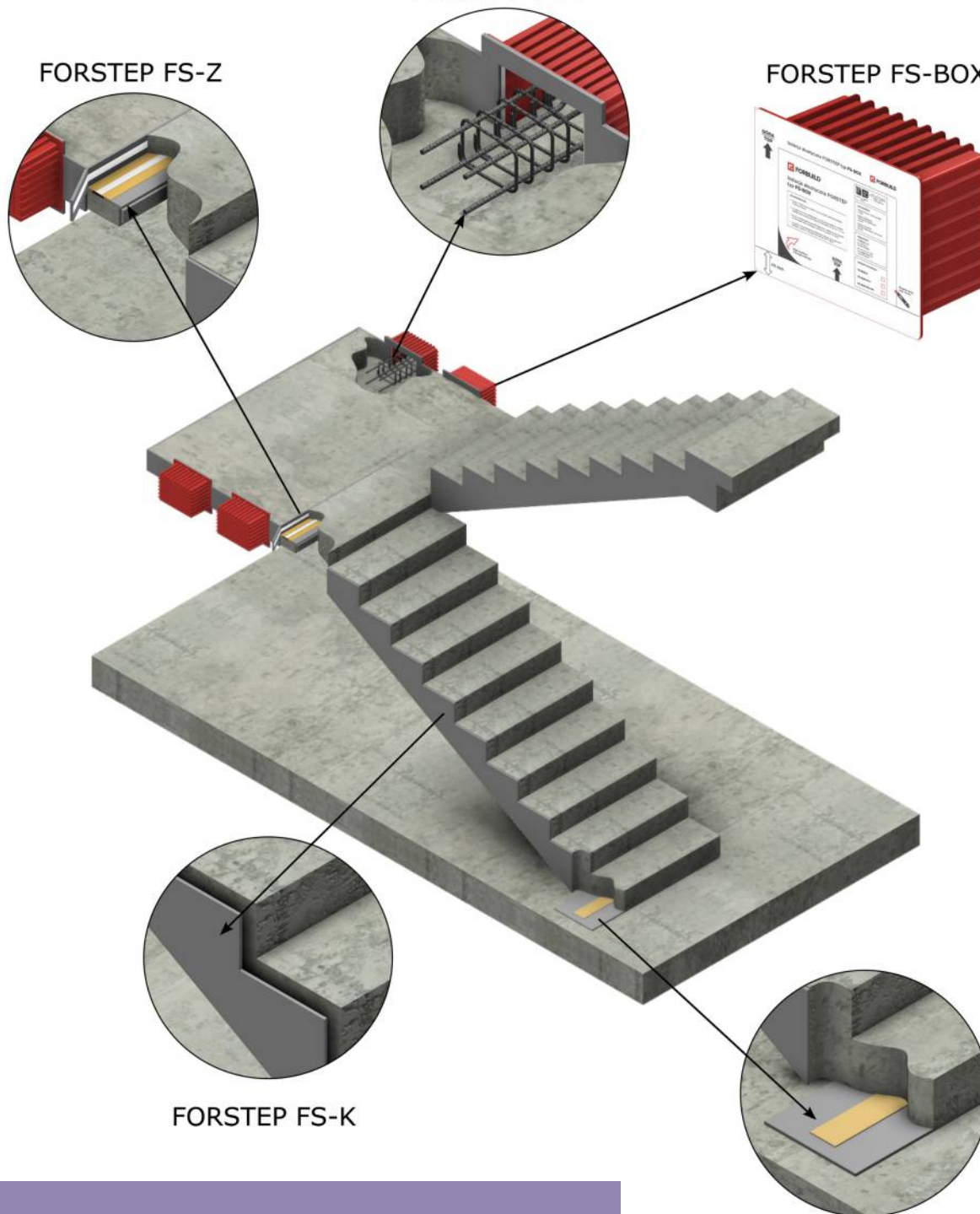
FS-B

Element tłumiący FS-B składa się z podkładki elastomerowej o wymiarach 10x50 mm umieszczonej w osłonie z elastycznej pianki wypełniającej. Produkt stosowany jest jako izolacja akustyczna biegów schodowych monolitycznych lub prefabrykowanych. Elementem nośnym i tłumiącym jest podkładka elastomerowa, natomiast pianka izolacyjna pozwala na całkowite oddylatowanie biegów schodowych od konstrukcji płyty fundamentowej lub stropowej i ścian klatki schodowej. Produkt przeznaczony jest do tłumienia dźwięków uderzeniowych przenoszonych z biegu schodowego na płytę fundamentową lub stropową.

FORSTEP FS-T

FORSTEP FS-Z

FORSTEP FS-BOX



FORSTEP FS-K

FORSTEP FS-B

