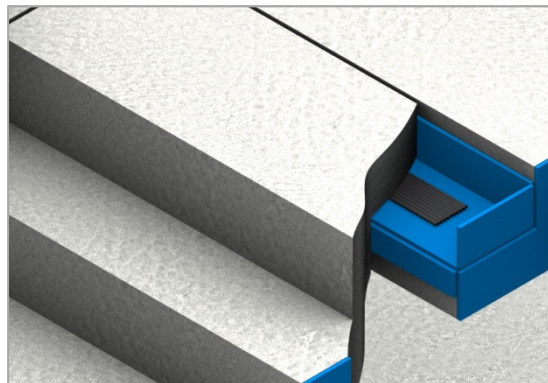
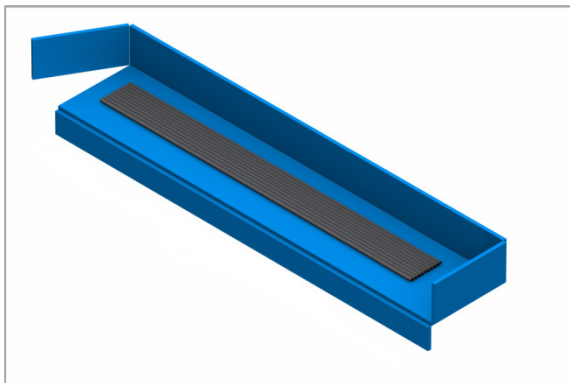


KARTA TECHNICZNA

PODKŁADKA ELASTOMEROWA TŁUMIĄCA TYP SD Z ELASTYCZNĄ PIANKĄ WYPEŁNIAJĄCĄ TYP Z



OPIS PRODUKTU

Podkładki tłumiące SD zabudowane w elastyczną piankę wypełniającą typ Z stosowane są jako izolacja akustyczna biegów schodowych. Wykonane są z podkładki elastomerowej tłumiącej typ SD o wymiarach 10x50mm oraz pianki, która pozwala na całkowite oddylatowanie biegów schodowych od konstrukcji.

ZASTOSOWANIE

Podkładki tłumiące SD przeznaczone są do tłumienia drgań i dźwięków w budynkach budownictwa ogólnego i konstrukcjach przemysłowych. Podkładki SD zastosowane w elemencie tłumiącym typ Z oprócz właściwości tłumiących tzn. ograniczenie przenoszenia dźwięków uderzeniowych, charakteryzują się sprężystością, oraz zapewniają równomierny rozkład naprężeń.

Podkładki SD osiągają najlepsze tłumienie dźwięków uderzeniowych w zakresie naprężeń $0,1 \div 1,0 \text{ N/mm}^2$. Dla podkładek o grubości 10mm należy przyjąć, że wskaźnik zmniejszenia poziomu uderzeniowego $\Delta L_w = 23 \text{ dB}$ przy naprężeniach $0,1 \div 0,3 \text{ N/mm}^2$, oraz $\Delta L_w = 24 \text{ dB}$ przy naprężeniach $0,4 \div 1,0 \text{ N/mm}^2$.

DOKUMENTY ODNIESIENIA

- Krajowa Ocena Techniczna;
- Krajowa Deklaracja Właściwości Użytkowych.

SPOSÓB MONTAŻU / UŻYTKOWANIA

Przekazując obciążenia w konstrukcjach żelbetowych należy zwrócić uwagę aby cała powierzchnia podkładki elastomerowej SD była w strefie zbrojonej elementu podpieranego i podpierającego.

W przypadku niedostatecznej grubości podkładki do wysokości zabudowy pozostawionej pomiędzy elementami konieczne jest zastosowanie płaskowników – dla konstrukcji stalowych lub wykonanie podlewki z zaprawy PCC – dla konstrukcji żelbetowych. Nie dopuszcza się piętrowania podkładek.

Poprzez tarcie uzyskuje się trwałe umiejscowienie podkładki w miejscu wbudowania. Nie zaleca się klejenia podkładek do konstrukcji.

PRZECHOWYWANIE / TRANSPORT

Podkładki elastomerowe Typ SD są elementami odpornymi na działanie warunków atmosferycznych.

Nie dopuszczać do przemrożenia.

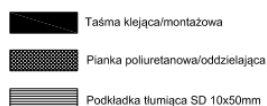
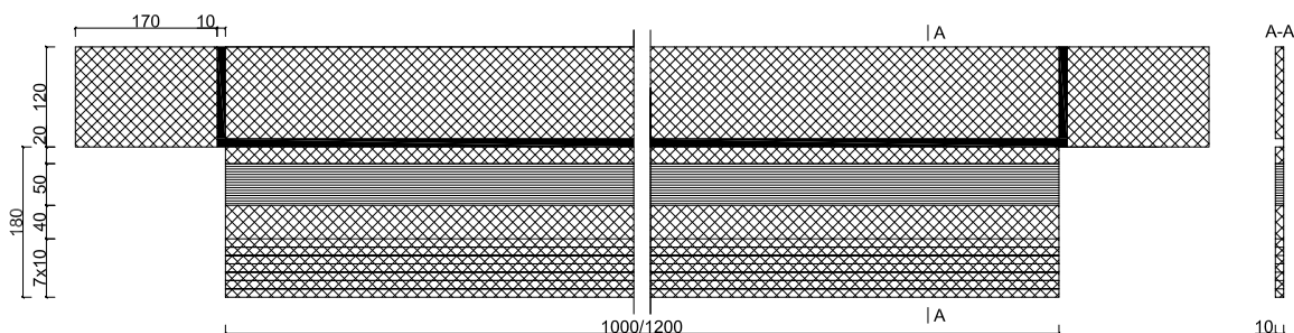
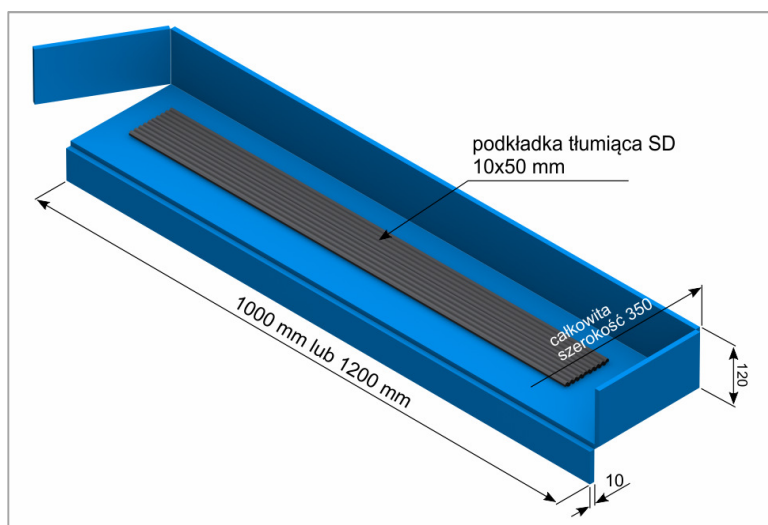
UWAGI

W trakcie montażu należy przestrzegać zasad BHP na budowie oraz wytycznych przedstawionych w niniejszym dokumencie.



DANE TECHNICZNO-HANDLOWE

Symbol	Jedn. sprzedaży	Jedn. miary	Nr artykułu
Podkładka elastomerowa tłumiąca typ SD z elastyczną pianką wypełniającą typ Z (10x50x1000) L=1000mm	szt.	szt.	PL-PE-TL-4-28828
Podkładka elastomerowa tłumiąca typ SD z elastyczną pianką wypełniającą typ Z (10x50x1200) L=1200mm	szt.	szt.	PL-PE-TL-4-28829



2021.08.31/130

Niniejsza karta katalogowa została opracowana przez firmę FORBUILD SA i pozostaje własnością firmy.
Przedruk, kopiowanie oraz udostępnianie karty katalogowej w całości bądź części osobom do których nie jest kierowana, bez pisemnej zgody firmy FORBUILD SA są zabronione.

Podstawa prawna –Dz. U. Nr 24/1994 poz. 83 z późniejszymi zmianami. Ustawa o prawie autorskim i prawach pokrewnych.