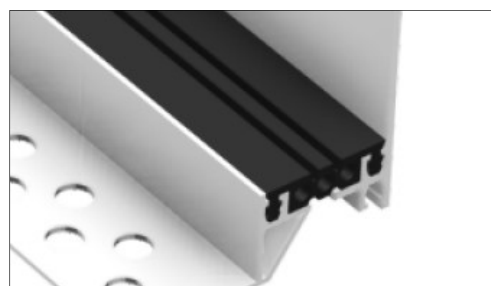


KARTA TECHNICZNA

PROFIL DYLATACYJNY PODŁOGOWY Z WKŁADKĄ ELASTOMEROWĄ DEFLEX 446/b oraz DEFLEX E 446/b



OPIS PRODUKTU

Profil składa się z otworowanych w dolnej części kształtowników aluminiowych- tzw. „stopek” pomiędzy którymi znajduje się wkładka kompensująca z tworzywa sztucznego Nitriflex. Budowa profilu umożliwia kompensację ruchów szczeliny dylatacyjnej we wszystkich kierunkach oraz wymianę wkładki elastomerowej bez konieczności demontażu całego profilu. Wymienna wkładka występuje również w wykonaniu gładkim (kompensacja ruchów zmniejszona o 50%). Profil tworzy jednolity system z profilem ściennym DEFLEX 397. Występuje w wersji płaskiej i narożnej (DEFLEX E).

ZASTOSOWANIE

Profil jest stosowany na posadzkach o niewykończonych powierzchni. Wersja z gładką wkładką jest szczególnie polecana do stosowania w obiektach o podwyższonych wymaganiach higienicznych, np. szpitale, żłobki.

DOKUMENTY ODNIESIENIA

- Katalog: *Profile dylatacyjne podłogowe z wkładką elastomerową;*
- Attest higieniczny PZH.

SPOSÓB MONTAŻU

Miejsce wbudowania profilu powinno być oczyszczone oraz zagruntowane. Po obu stronach dylatacji należy wykonać podkład na bazie zaprawy cementowej o szerokości ok. 20-30mm szerszej niż stopa profilu i grubości min.15mm. Następnie należy ułożyć profil, tak aby nie powstały pęcherze powietrza. Po utwardzeniu podkładu zakotwić profil za pomocą odpowiednich kotew. Kotwienie należy wykonywać w odstępach ok.30cm, oraz ok 5cm od krawędzi kształtownika aluminiowego. Zużycie kotew wynosi ok. 7,5 szt./mb. Brzegi profilu należy zabezpieczyć fugą elastyczną. Po zamontowaniu profilu można przystąpić do wykonania warstw wykończeniowych posadzki.

PRZECHOWYWANIE / TRANSPORT

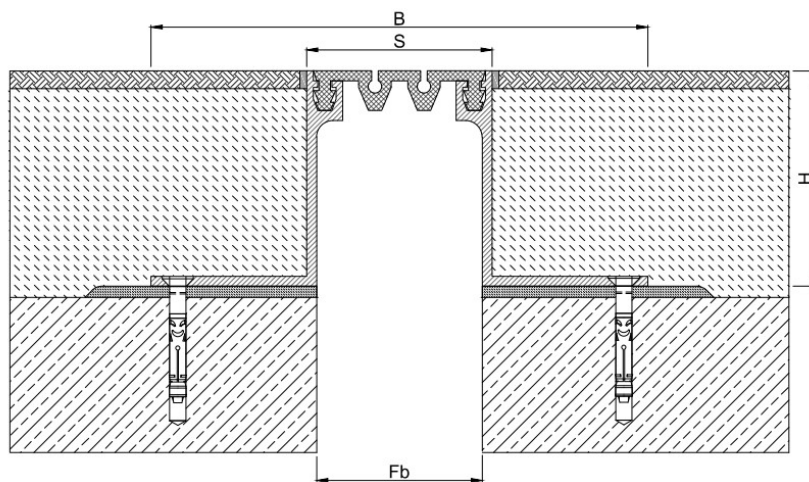
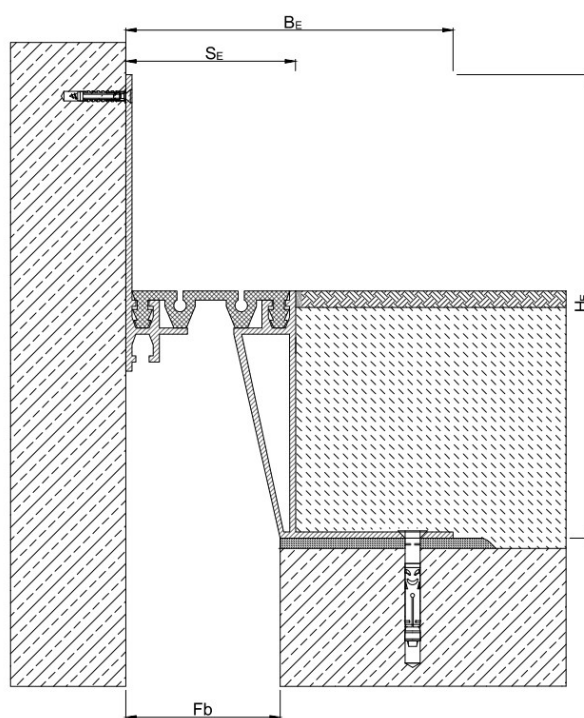
Profile dylatacyjne są przechowywane i transportowane w drewnianych skrzyniach.

UWAGI

Przy montażu należy przestrzegać BHP na budowie oraz wytycznych producenta.
Wkładka gładka na zapytanie.

DANE TECHNICZNO-HANDLOWE

	446/b-030 E 446/b-030	446/b-050 E 446/b-050	446/b-065 E 446/b-065
Nominalna szerokość szczeliny dylatacyjnej Fb[mm]	30	50	65
Całkowita szerokość profilu dylatacyjnego B/B _E [mm]	125/81	150/106	165/121
Widoczna szerokość profilu po montażu S/S _E [mm]	30/30	50/50	65/65
Wysokość profilu H/H _E [mm]	15/85; 20/90; 26/96; 35/105; 50/120	20/90; 26/96; 35/105; 50/120; 65/135; 80/150	
Kompensacja ruchu szczeliny dylatacyjnej W[mm]	10(±5)	14(±7)	20(±10)
Kolor	Aluminium- naturalny Wkładka elastyczna- szary lub czarny		
Materiał	Kształtowniki nośne- aluminium (właściwości zgodne z PN-EN 755) Wkładka elastyczna- Nitriflex (materiał trwale elastyczne, odporny m.in. na oleje, masy bitumiczne, utlenianie, kwasy, promieniowanie UV, wpływy atmosferyczne i temperaturę (od -30°C do +60°C) a także starzenie i sole drogowe)		
Długość standardowa L[m]	4		

WERSJA PŁASKA**WERSJA NAROŻNA (DEFLEX E)**

Niniejsza karta katalogowa została opracowana przez firmę FORBUILD SA i pozostaje własnością firmy. 2024.06.28/130
Przedruk, kopiowanie oraz udostępnianie karty katalogowej w całości bądź części osobom do których nie jest kierowana, bez pisemnej zgody
firmy FORBUILD SA są zabronione.
Podstawa prawna –Dz. U. Nr 24/1994 poz. 83 z późniejszymi zmianami. Ustawa o prawie autorskim i prawach pokrewnych.