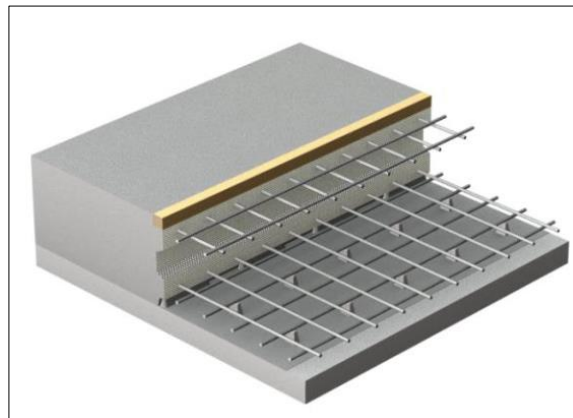


KARTA TECHNICZNA

SZALUNEK TRACONY STC



OPIS PRODUKTU

Szalunek tracony STC to metalowa, ocynkowana, ciągniona siatka o grubości 0,25 (STC 0,25), 0,3 (STC 0,3) lub 0,45mm (STC 0,45). Nie posiada własnej konstrukcji nośnej. Jej ukształtowanie zapewnia dużą powierzchnię styku oraz prawidłowe połączenie pomiędzy związanym a świeżo wylanym betonem.

ZASTOSOWANIE

Szalunek STC wykorzystywany jest jako element tracony przy wykonywaniu przerw roboczych w elementach żelbetonowych.

DOKUMENTY ODNIESIENIA

- Katalog: *Akcesoria szalunkowe*

SPOSÓB MONTAŻU

Szalunek tracony STC może być docinany na żądany wymiar na placu budowy przy użyciu prostych i ogólnodostępnych narzędzi tnących. Łączenie kolejnych segmentów jest możliwe przy użyciu blachowkrętów lub drutu wiązałkowego.

PRZECHOWYWANIE / TRANSPORT

Szalunek STC należy transportować na paletach w sposób zapewniający zabezpieczenie krawędzi przed uszkodzeniem.

UWAGI

Podczas stosowania należy przestrzegać zasad BHP na budowie oraz wytycznych producenta.

DANE TECHNICZNO-HANDLOWE

Symbol	Grubość [mm]	Wymiary		Opakowanie wiązka [szt]	Jedn. Sprzedaży	Masa [kg/szt.]	Nr art.
		B×L [m]	A [cm]				
Szalunek tracony STC 0,25	0,25	0,60x2,5	2,5	20	szt.	1,32	AS-TR-PR-0-55482
Szalunek tracony STC 0,30	0,30					1,70	AS-TR-PR-0-00821
Szalunek tracony STC 0,45	0,45					3,33	AS-TR-PR-0-00822



Niniejsza karta katalogowa została opracowana przez firmę FORBUILD SA i pozostaje własnością firmy.
Przedruk, kopiowanie oraz udostępnianie karty katalogowej w całości bądź części osobom do których nie jest kierowana, bez pisemnej zgody firmy FORBUILD SA są zabronione.

Podstawa prawna –Dz. U. Nr 24/1994 poz. 83 z późniejszymi zmianami. Ustawa o prawie autorskim i prawach pokrewnych.

2019.07.23/135