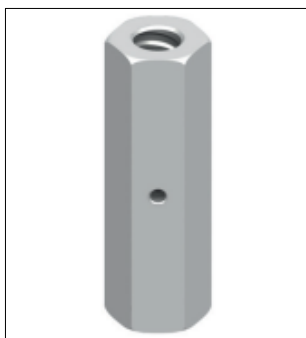


KARTA TECHNICZNA

NAKRĘTKA SZEŚCIOKĄTNA ŁĄCZĄCA



OPIS PRODUKTU

Nakrętka sześciokątna łącząca jest wykonana z niespawalnej stali automatowej 115sMn30+C. W połowie długości nakrętki zamocowany jest kołek oporowy. Nakrętka jest kompatybilna ze ściągami B15, B20 i B26,5. Nośność nakrętki jest równa nośności ściągów.

ZASTOSOWANIE

Nakrętka jest stosowana do połączenia doczołowego dwóch ściągów gwintowanych.

DOKUMENTY ODNIESIENIA

- Katalog: *Akcesoria szalunkowe*

SPOSÓB MONTAŻU

Nakrętkę należy nakręcić na ściąg za pomocą klucza z mechanizmem zapadkowym lub kluczem nasadowym do wyczuwalnego oporu. Drugi ściąg należy dokręcić w analogiczny sposób.

PRZECHOWYWANIE / TRANSPORT

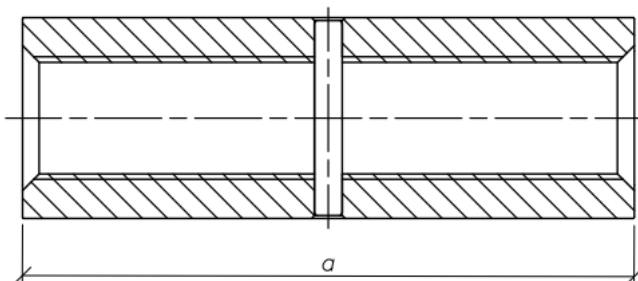
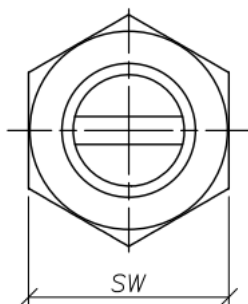
Elementy należy transportować i przechowywać w oryginalnych opakowaniach producenta.

UWAGI

Przy montażu należy przestrzegać BHP na budowie oraz wytycznych producenta.

DANE TECHNICZNO-HANDLOWE

Symbol	Rodzaj gwintu	Wymiary [mm]		Opakowanie [worek/szt.]	Jedn. sprzedaży	Masa [kg/szt.]	Nr. artykułu
		a	SW				
Nakrętka sześciokątna łącząca B15 L=105mm	B15	105	30	50	szt.	0,445	AS-DK-SC-0-00084
Nakrętka sześciokątna łącząca B20 L=110mm	B20	110	36			0,65	AS-DK-SC-0-00728
Nakrętka sześciokątna łącząca B26,5 L=150mm	B26,5	150	46	10		1,40	AS-DK-SC-0-00729



2017.11.06/110

Niniejsza karta katalogowa została opracowana przez firmę FORBUILD SA i pozostaje własnością firmy.
Przedruk, kopiowanie oraz udostępnianie karty katalogowej w całości bądź części osobom do których nie jest kierowana, bez pisemnej zgody firmy FORBUILD SA są zabronione.
Podstawa prawna –Dz. U. Nr 24/1994 poz. 83 z późniejszymi zmianami. Ustawa o prawie autorskim i prawach pokrewnych.