



KARTA TECHNICZNA

SECUMAX UCHWYT DO PANELI OSŁONOWYCH



OPIS PRODUKTU

Uchwyt wykonany jest z atestowanej stali konstrukcyjnej zabezpieczonej antykorozyjnie poprzez ocynkowanie galwaniczne. Posiada dwa haki do zamontowania desek zabezpieczających, ruchome haczyki zabezpieczające przed przypadkowym wysunięciem się desek oraz mechanizm dociskowy.

ZASTOSOWANIE

Uchwyt jest przeznaczony do stosowania na żelbetowych lub betonowych panelach osłonowych podczas wznoszenia murów/ ścian oporowych oraz innych elementach nośnych wykonanych z betonu, żelbetu, stali lub drewna.

DOKUMENTY ODNIESIENIA

- Oświadczenie zgodności na użycie atestowanych materiałów oraz wykonanie zgodne z dokumentacją projektową;
- Dokumentacja Techniczno- Ruchowa.

SPOSÓB MONTAŻU / UŻYTKOWANIA

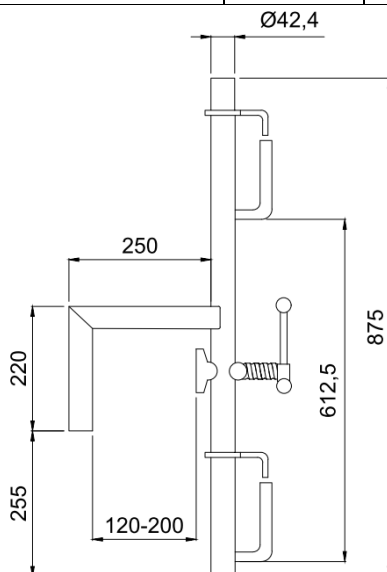
Uchwyt należy montować na wybranym elemencie poprzez dokręcenie śruby uchwytu. Rozstaw uchwytów nie może przekroczyć 2000mm.

PRZECHOWYWANIE / TRANSPORT

Nie działać substancjami powodującymi zniszczenie czy korozję stali lub powłoki cynkowej. Chronić przed uszkodzeniami mechanicznymi. Przechowywać w pomieszczeniach zabezpieczonych przed wilgocią i opadami atmosferycznymi. Transportować przy użyciu kosza transportowego.

DANE TECHNICZNO-HANDLOWE

Nazwa	Jednostka [szt.]	Masa [kg]	Numer artykułu
Uchwyt do paneli osłonowych	1	5,20	BH-SX-00-0-19665



Niniejsza karta katalogowa została opracowana przez firmę FORBUILD SA i pozostaje własnością firmy. Przedruk, kopiowanie oraz udostępnianie karty katalogowej w całości bądź części osobom do których nie jest kierowana, bez pisemnej zgody firmy FORBUILD SA są zabronione.

Podstawa prawna –Dz. U. Nr 24/1994 poz. 83 z późniejszymi zmianami. Ustawa o prawie autorskim i prawach pokrewnych.

2017.10.06/110