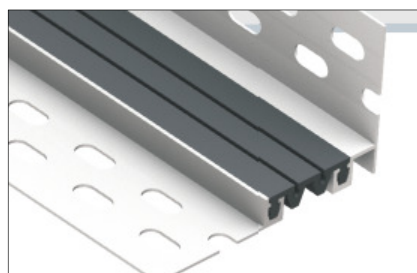
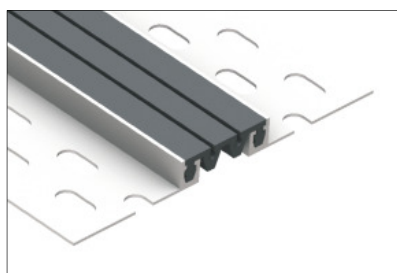


## KARTA TECHNICZNA

### PROFIL DYLATACYJNY ŚCIENNY I SUFITOWY DEFLEX 397 I DEFLEX E 397



#### OPIS PRODUKTU

Profil składa się z otworowanych w dolnej części kształtowników aluminiowych- tzw. „stopek” pomiędzy którymi znajduje się elastyczna wkładka z tworzywa sztucznego Nitriflex. Dzięki ślizgowemu połączeniu wkładki z profilem możliwa jest kompensacja ruchów szczeliny dylatacyjnej w pionie i poziomie. Budowa profilu umożliwia wymianę wkładki bez konieczności demontażu kształtowników. Występuje w wersji płaskiej i narożnej (DEFLEX E).

#### ZASTOSOWANIE

Profil jest przeznaczony do montażu w tzw. suchej zabudowie. Wysokość kształtowników została dopasowana do jedno- i dwuwarstwowych okładzin z płyt gipsowo- kartonowych.

#### DOKUMENTY ODNIESIENIA

- Katalog produktów
- Atest higieniczny PZH

#### SPOSÓB MONTAŻU

Powierzchnia podłoża do którego ma być montowany profil musi być równa, gładka i pozbawiona wszelkich zanieczyszczeń. Po dokładnym ustawieniu w pionie lub poziomie (profile sufitowe) można przystąpić do zakotwienia. W przypadku montażu na zewnątrz budynku miejsce styku krawędzi ramion profilu z podłożem należy wypełnić masą uszczelniającą co zabezpieczy przed wnikaniem wody w głąb szczeliny.

#### PRZECHOWYWANIE / TRANSPORT

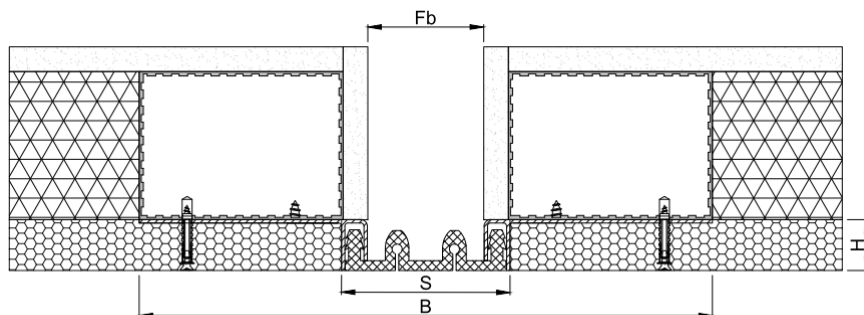
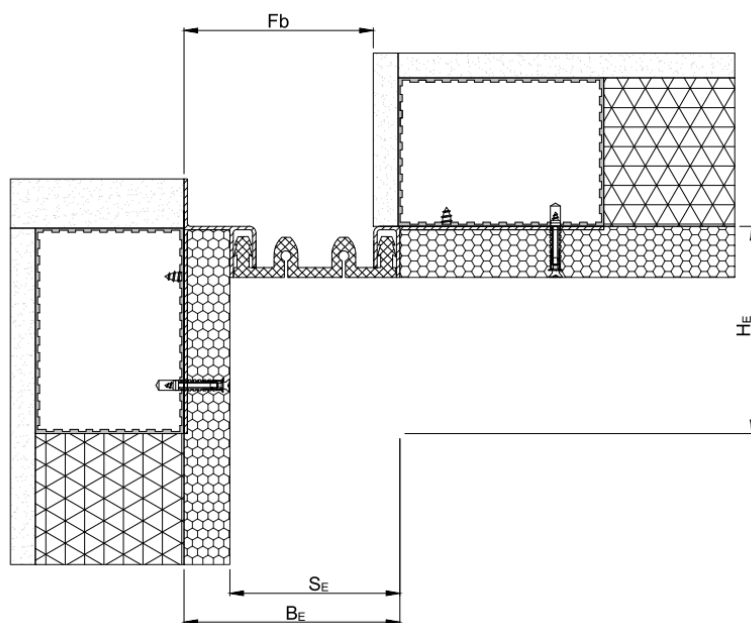
Profile dylatacyjne są przechowywane i transportowane w drewnianych skrzyniach.

#### UWAGI

Przy montażu należy przestrzegać BHP na budowie oraz wytycznych przedstawionych w niniejszym dokumencie.  
Kotwy montażowe nie są dołączone do profilu.  
Dobór kotew po stronie Klienta.

## DANE TECHNICZNO-HANDLOWE

	397-030 E 397-030	397-050 E 397-050	397-065 E 397-065
Nominalna szerokość szczeliny dylatacyjnej Fb[mm]	30	50	65
Całkowita szerokość profilu dylatacyjnego B/B <sub>E</sub> [mm]	125/75	170/95	185/110
Widoczna szerokość profilu po montażu S/S <sub>E</sub> [mm]	30/30	50/50	65/65
Wysokość zabudowy H/H <sub>E</sub> [mm]	15/75; 26/75		
Kompensacja ruchu szczeliny dylatacyjnej W [mm]	10(±5)	14(±7)	20(±10)
Kolor	Aluminium- naturalny Wkładka elastyczna- czarny, szary		
Materiał	Kształtowniki nośne- aluminium zgodnie z normą PN-EN 755 Wkładka elastyczna- Nitriflex- materiał trwale elastyczny odporny m.in. na oleje, masy bitumiczne, utlenianie, kwasy, promieniowanie UV, starzenie i sole drogowe, opady atmosferyczne i różnice temperatur (od -30 do +60°C)		
Długość standardowa L [m]	Kształtowniki nośne- 4 Wkładka elastyczna- 20		

**WERSJA PŁASKA****WERSJA NAROŻNA (DEFLEX E)**

2020.06.04/130

Niniejsza karta katalogowa została opracowana przez firmę FORBUILD SA i pozostaje własnością firmy.  
Przedruk, kopiowanie oraz udostępnianie karty katalogowej w całości bądź części osobom do których nie jest kierowana, bez pisemnej zgody  
firmy FORBUILD SA są zabronione.

Podstawa prawna –Dz. U. Nr 24/1994 poz. 83 z późniejszymi zmianami. Ustawa o prawie autorskim i prawach pokrewnych.