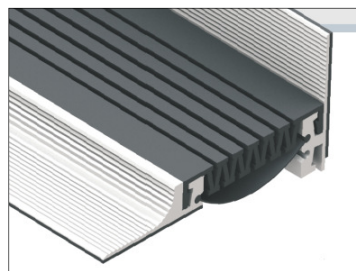
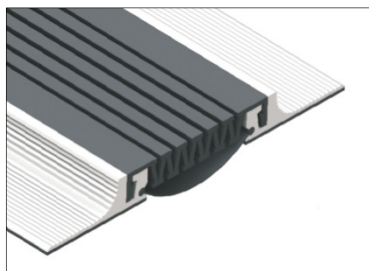


KARTA TECHNICZNA

PROFIL DYLATACYJNY ŚCIENNY I SUFITOWY DEFLEX324 i DEFLEX E 324



OPIS PRODUKTU

Profil składa się z dwóch kształtowników aluminiowych pomiędzy którymi znajduje się wkładka elastyczna z tworzywa sztucznego Besaflex. Dzięki ślizgowemu połączeniu wkładki z profilem możliwa jest kompensacja ruchów szczeliny w pionie i poziomie. Budowa profilu umożliwia wymianę wkładki bez konieczności demontażu kształtowników. Dodatkowo profil może być wyposażony w uszczelkę z tworzywa sztucznego, która zabezpieczy szczelinę dylatacyjną przed wnikaniem wilgoci. Profil można montować poza szczeliną dylatacyjną, dzięki czemu można stosować go tam, gdzie szczeliny mają krzywoliniowy przebieg i różną szerokość. Kształtowniki są pokryte od spodu kauczukiem celulozowym, co pomaga zniwelować nierówności podłoża. Profil występuje w wersji płaskiej i narożnej (DEFLEX E).

ZASTOSOWANIE

Profil jest przeznaczony do montażu na wykończonych w dowolny sposób powierzchniach wewnątrz i na zewnątrz budynku. Profil jest szczególnie polecany do wykończenia szczelin dylatacyjnych w fasadach budynków, a zwłaszcza w narożach o dowolnym układzie ścian.

DOKUMENTY ODNIESIENIA

- Katalog produktów
- Atest higieniczny PZH

SPOSÓB MONTAŻU

Powierzchnia podłoża do którego ma być montowany profil musi być równa, gładka i pozbawiona wszelkich zanieczyszczeń. Po dokładnym ustawieniu w pionie lub poziomie (profile sufitowe) można przystąpić do zakotwienia. W przypadku montażu na zewnątrz budynku miejsce styku krawędzi ramion profilu z podłożem należy wypełnić masą uszczelniającą co zabezpieczy przed wnikaniem wody w głąb szczeliny.

PRZECHOWYWANIE / TRANSPORT

Profile dylatacyjne są przechowywane i transportowane w drewnianych skrzyniach lub na paletach zabezpieczonych folią.

UWAGI

Przy montażu należy przestrzegać BHP na budowie oraz wytycznych przedstawionych w niniejszym dokumencie.

Kotwy montażowe nie są dołączone do profilu.

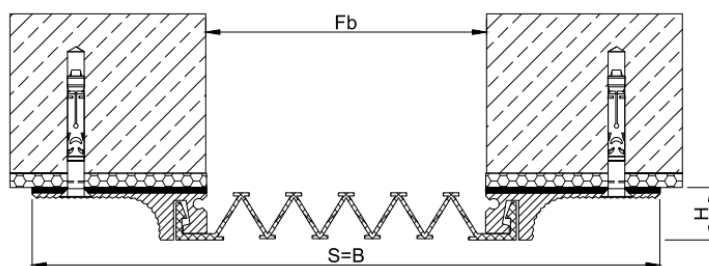
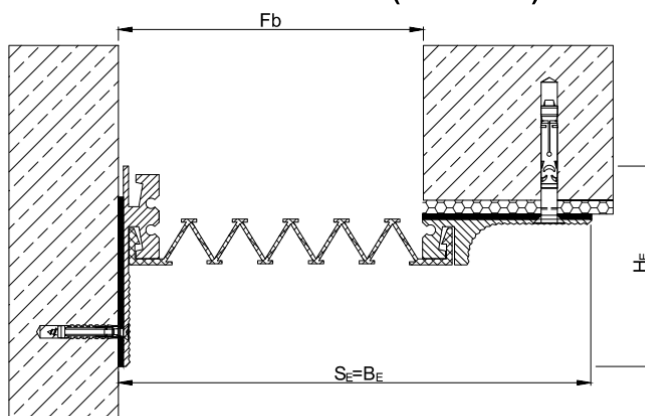
Dobór kotew po stronie Klienta.

Uszczelka na zapytanie.

Profil nie jest otworowany.

DANE TECHNICZNO-HANDLOWE

	324-030 E 324-030	324-050 E 324-050	324-080 E 324-080	324-100 E 324-100	324-200 E 324-200	324-280 E 324-280	324-350 E 324-350
Nominalna szerokość szczeliny dylatacyjnej Fb[mm]	30	50	80	120	200	280	350
Całkowita szerokość profilu dylatacyjnego B/Be [mm]	130/90	150/110	180/140	220/180	350/310	380/340	450/410
Widoczna szerokość profilu po montażu S/Se [mm]	130/90	150/110	180/140	220/180	350/310	380/340	450/410
Wysokość profilu H/He [mm]	15/45						
Kompensacja ruchu szczeliny dylatacyjnej W [mm]	10(+8/-2)	30(+20/-10)	45(+30/-15)	65(+45/-20)	90(+50/-40)	125(+80/-45)	150(+100/-50)
Kolor	Aluminium- naturalny Wkładka wymienna- szary, czarny						
Materiał	Kształtowniki nośne- aluminium zgodne z normą PN-EN 755 Wkładka wymienna- Besaflex-materiał przeznaczony do stosowania w obszarach zewnętrznych, odporny na starzenie, utlenianie, wpływy atmosferyczne i temperaturę (od -30 do +60°C), a także na działanie m.in. kwasów i zasad						
Długość standardowa L [m]	Kształtowniki aluminiowe- 4 Wkładka elastyczna- 20						

WERSJA PŁASKA**WERSJA NAROŻNA (DEFLEX E)**

2020.06.04/130

Niniejsza karta katalogowa została opracowana przez firmę FORBUILD SA i pozostaje własnością firmy.
Przedruk, kopiowanie oraz udostępnianie karty katalogowej w całości bądź części osobom do których nie jest kierowana, bez pisemnej zgody firmy FORBUILD SA są zabronione.
Podstawa prawna –Dz. U. Nr 24/1994 poz. 83 z późniejszymi zmianami. Ustawa o prawie autorskim i prawach pokrewnych.