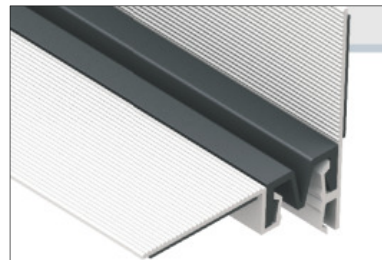
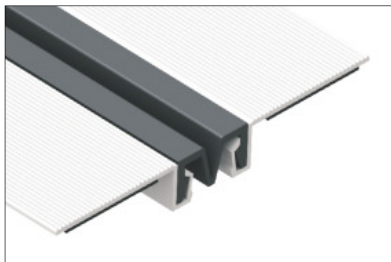


## KARTA TECHNICZNA

### PROFIL DYLATACYJNY ŚCIENNY I SUFITOWY DEFLEX322 i DEFLEX E 322



#### OPIS PRODUKTU

Profil składa się z dwóch połączonych ze sobą elementów wykonanych z aluminium pomiędzy którymi znajduje się wkładka elastyczna z tworzywa sztucznego Nitriflex. Kształtowniki montażowe są pokryte od spodu kauczukiem celulozowym, który niweluje drobne nierówności podłoża podczas montażu. Dzięki ślizgowemu połączeniu wkładki z profilem możliwa jest kompensacja ruchów szczeliny w pionie i poziomie. Budowa profilu umożliwia wymianę wkładki bez konieczności demontażu kształtowników aluminiowych. Występuje w wersji płaskiej i narożnej (DEFLEX E).

#### ZASTOSOWANIE

Profil jest przeznaczony do montażu na wykończonych w dowolny sposób powierzchniach wewnątrz i na zewnątrz budynku.

#### DOKUMENTY ODNIESIENIA

- Katalog produktów
- Atest higieniczny PZH

#### SPOSÓB MONTAŻU

Powierzchnia podłoża do którego ma być montowany profil musi być równa, gładka i pozbawiona wszelkich zanieczyszczeń. Po dokładnym ustawieniu w pionie lub poziomie (profile sufitowe) można przystąpić do zakotwienia. W przypadku montażu na zewnątrz budynku miejsce styku krawędzi ramion profilu z podłożem należy wypełnić masą uszczelniającą co zabezpieczy przed wnikaniem wody w głąb szczeliny.

#### PRZECHOWYWANIE / TRANSPORT

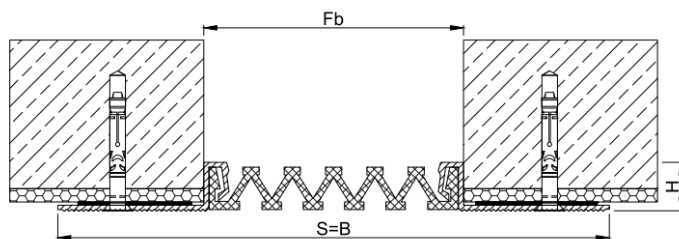
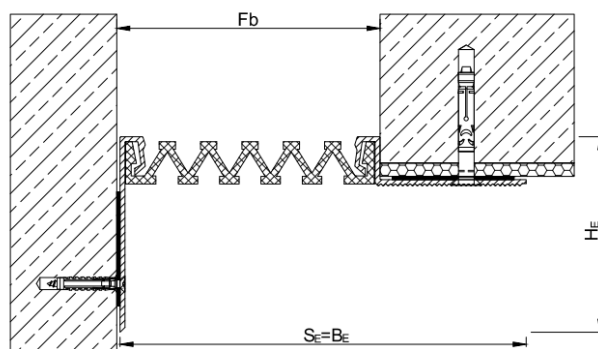
Profile dylatacyjne są przechowywane i transportowane w drewnianych skrzyniach lub na paletach zabezpieczonych folią.

#### UWAGI

Przy montażu należy przestrzegać BHP na budowie oraz wytycznych przedstawionych w niniejszym dokumencie.  
Kotwy montażowe nie są dołączone do profilu.  
Dobór kotew po stronie Klienta.  
Profil nie jest otworowany.

### DANE TECHNICZNO-HANDLOWE

	322-030 E 322-030	322-050 E 322-050	322-080 E 322-080	322-120 E 322-120	322-200 E 322-200	322-280 E 322-280	322-350 E 322-350
Nominalna szerokość szczeliny dylatacyjnej Fb[mm]	30	50	80	120	200	280	350
Całkowita szerokość profilu dylatacyjnego B/B <sub>E</sub> [mm]	120/75	140/95	170/125	210/165	290/245	370/325	440/395
Widoczna szerokość profilu po montażu S/S <sub>E</sub> [mm]	120/75	140/95	170/125	210/165	290/245	370/325	440/395
Wysokość profilu H/H <sub>E</sub> [mm]	15/15						
Kompensacja ruchu szczeliny dylatacyjnej W [mm]	10(+8/-2)	30(+20/-10)	45(+30/-15)	65(+45/-20)	90(+50/-40)	125(+80/-45)	150(+100/-50)
Kolor	Aluminium- naturalny Wkładka wymienna- szary, czarny						
Materiał	Kształtowniki nośne- aluminium zgodne z normą PN-EN 755 Wkładka wymienna- Nitriflex-materiał trwale elastyczny odporny m.in. na oleje, masy bitumiczne, utlenianie, kwasy, promieniowanie UV, starzenie i sole drogowe, opady atmosferyczne i różnice temperatur (od -30 do +60°C).						
Długość standardowa L [m]	Kształtowniki aluminiowe- 4 Wkładka elastyczna- 20						

**WERSJA PŁASKA****WERSJA NAROŻNA (DEFLEX E)**

Niniejsza karta katalogowa została opracowana przez firmę FORBUILD SA i pozostaje własnością firmy. 2020.06.04/130  
Przedruk, kopiowanie oraz udostępnianie karty katalogowej w całości bądź części osobom do których nie jest kierowana, bez pisemnej zgody  
firmy FORBUILD SA są zabronione.  
Podstawa prawna –Dz. U. Nr 24/1994 poz. 83 z późniejszymi zmianami. Ustawa o prawie autorskim i prawach pokrewnych.