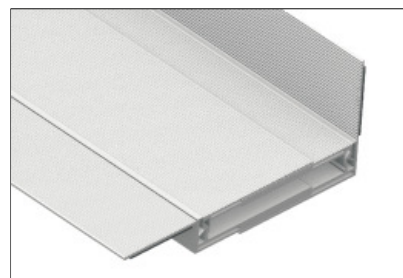
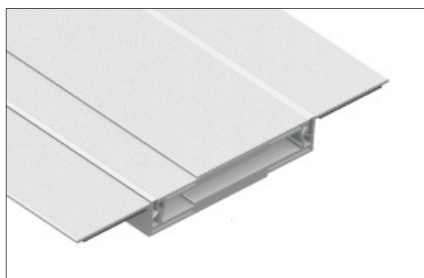


## KARTA TECHNICZNA

### PROFIL DYLATACYJNY ŚCIENNY I SUFITOWY DEFLEX319 i DEFLEX E 319



#### OPIS PRODUKTU

Profil składa się z dwóch połączonych ze sobą elementów wykonanych z uduarowanego tworzywa sztucznego H-PVC. Kształtowniki montażowe są pokryte od spodu kauczukiem celulozowym, który niweluje drobne nierówności podłoża podczas montażu. Występuje w wersji płaskiej i narożnej (DEFLEX E).

#### ZASTOSOWANIE

Profil jest przeznaczony do montażu na wykończonych powierzchniach wewnątrz i na zewnątrz budynku. Jest szczególnie polecany do stosowania w obiektach o podwyższonych wymogach higieniczno-sanitarnych (np. szpitale), ponieważ jego powierzchnia zewnętrzna jest łatwa w utrzymaniu czystości.

#### DOKUMENTY ODNIESIENIA

- Katalog produktów
- Atest higieniczny PZH

#### SPOSÓB MONTAŻU

Powierzchnia podłoża, do którego ma być montowany profil musi być równa, gładka i pozbawiona wszelkich zanieczyszczeń. Po dokładnym ustawieniu w pionie lub poziomie (profile sufitowe) można przystąpić do zakotwienia. W przypadku montażu na zewnątrz budynku miejsce styku krawędzi ramion profilu z podłożem należy wypełnić masą uszczelniającą co zabezpieczy przed wnikaniem wody w głąb szczeliny.

#### PRZECHOWYWANIE / TRANSPORT

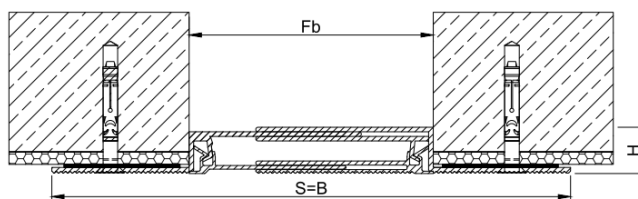
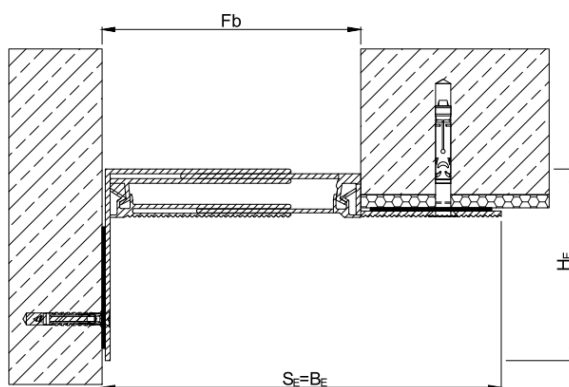
Profile dylatacyjne są przechowywane i transportowane w drewnianych skrzyniach lub na paletach zabezpieczonych folią.

#### UWAGI

Przy montażu należy przestrzegać BHP na budowie oraz wytycznych przedstawionych w niniejszym dokumencie. Kotwy montażowe nie są dołączone do profilu.  
Dobór kotew po stronie Klienta.  
Profil nie jest otworowany.

## DANE TECHNICZNO-HANDLOWE

	319-050 E 319-050	319-080 E 319-080	319-100 E 319-100	319-120 E 319-120	319-140 E 319-140
Nominalna szerokość szczeliny dylatacyjnej Fb[mm]	50	80	100	120	140
Całkowita szerokość profilu dylatacyjnego B/B <sub>E</sub> [mm]	140/95	170/125	190/145	210/165	230/185
Widoczna szerokość profilu po montażu S/S <sub>E</sub> [mm]	140/95	170/125	190/145	210/165	230/185
Wysokość profilu H/H <sub>E</sub> [mm]	15/60				
Kompensacja ruchu szczeliny dylatacyjnej W [mm]	20(±10)	30(±15)	35(+20/-15)	50(±25)	60(±30)
Kolor	Biały, szary				
Materiał	H-PVC- twardy polichlorek winylu, posiadający dobre właściwości termoplastyczne oraz dużą wytrzymałość mechaniczną				
Długość standardowa L [m]	3				

**WERSJA PŁASKA****WERSJA NAROŻNA (DEFLEX E)**

Niniejsza karta katalogowa została opracowana przez firmę FORBUILD SA i pozostaje własnością firmy. 2020.06.04/130  
Przedruk, kopiowanie oraz udostępnianie karty katalogowej w całości bądź części osobom do których nie jest kierowana, bez pisemnej zgody  
firmy FORBUILD SA są zabronione.  
Podstawa prawna –Dz. U. Nr 24/1994 poz. 83 z późniejszymi zmianami. Ustawa o prawie autorskim i prawach pokrewnych.