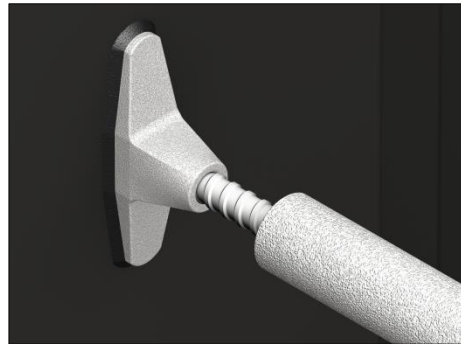
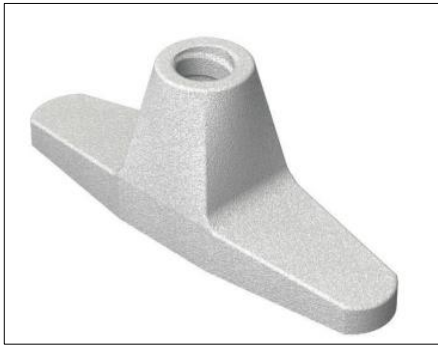


KARTA TECHNICZNA

UCHWYT FORBOLD-F



OPIS PRODUKTU

Uchwyt jest wykonany jako spawalna odkuwka ze stali S355J2C. Kształt podstawy umożliwia bezpieczny montaż uchwyty do konstrukcji. Uchwyt jest kompatybilny ze ściągami B15 i SGS 15, a jego nośność jest równa nośności ściagu.

ZASTOSOWANIE

Uchwyt FORBOLD-F jest stosowany do mocowania ściągów do elementów stalowych.

DOKUMENTY ODNIESIENIA

- Katalog: *Akcesoria szalunkowe*

SPOSÓB MONTAŻU

Uchwyt należy przyspawać do elementu stalowego spoiną ciąglą o wysokości 4mm. Następnie w uchwyt należy wkręcić ściąg aż do wyczuwalnego oporu.

PRZECHOWYWANIE / TRANSPORT

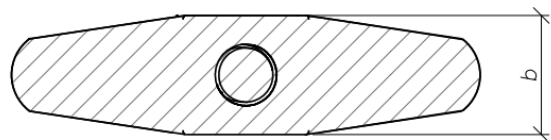
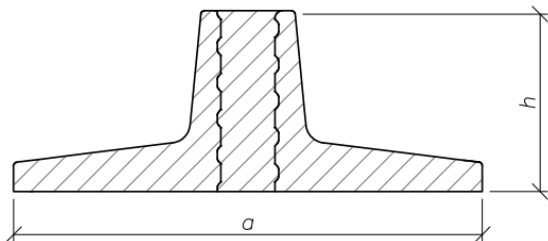
Elementy należy transportować i przechowywać w oryginalnych opakowaniach producenta.

UWAGI

Przy montażu należy przestrzegać BHP na budowie oraz wytycznych producenta.

DANE TECHNICZNO-HANDLOWE

Symbol	Rodzaj gwintu	Wymiary [mm]			Opakowanie [szt.]	Jedn. sprzedaży	Masa [kg/szt.]	Nr art.
		a	b	h				
Uchwyt FORBOLD-F	B15	130	32	50	1	szt.	0,37	AS-ZJ-00-0-00867



Niniejsza karta katalogowa została opracowana przez firmę FORBUILD SA i pozostaje własnością firmy.
 Przedruk, kopiowanie oraz udostępnianie karty katalogowej w całości bądź części osobom do których nie jest kierowana, bez pisemnej zgody firmy FORBUILD SA są zabronione.
 Podstawa prawna –Dz. U. Nr 24/1994 poz. 83 z późniejszymi zmianami. Ustawa o prawie autorskim i prawach pokrewnych.

2017.11.06/110