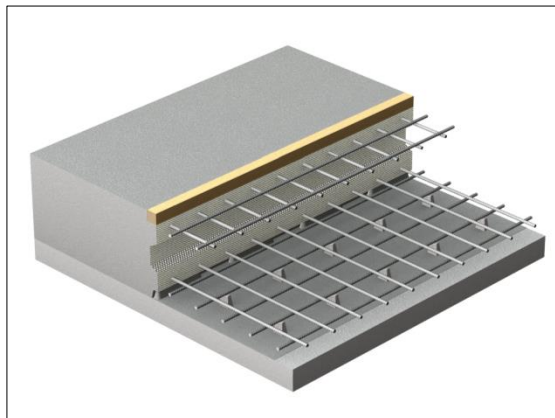
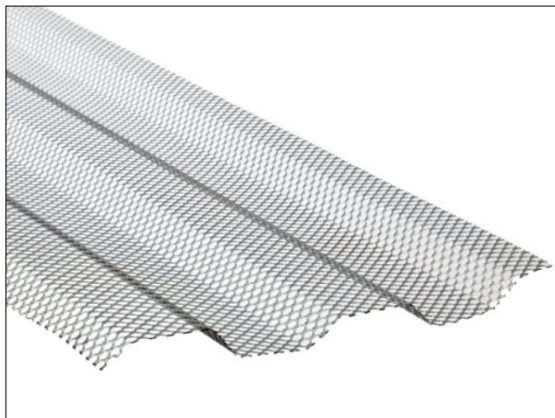


KARTA TECHNICZNA

SZALUNEK TRACONY PROFILOWANY STP



OPIS PRODUKTU

Szalunek tracony profilowany STP to metalowa, ocynkowana, ciągniona siatka o grubości 0,7mm. Do wysokości 30cm szalunek jest samonośny, do wysokości 90cm należy usztywniać go przyspawaną siatką zbrojeniową, natomiast powyżej tej wysokości należy stosować dodatkowe odciągi z prętów zbrojeniowych. Jej ukształtowanie zapewnia dużą powierzchnię styku oraz prawidłowe połączenie pomiędzy związanym a świeżo wylanym betonem.

ZASTOSOWANIE

Szalunek profilowany do przerw roboczych STP wykorzystywany jest jako element tracony przy wykonywaniu przerw roboczych w elementach żelbetowych.

DOKUMENTY ODNIESIENIA

- Katalog: *Akcesoria szalunkowe*

SPOSÓB MONTAŻU

Szalunek tracony STP może być docinany na żądany wymiar na placu budowy przy użyciu prostych i ogólnodostępnych narzędzi tnących. Łączenie kolejnych segmentów jest możliwe przy użyciu blachowkrętów lub drutu wiązałkowego.

PRZECHOWYWANIE / TRANSPORT

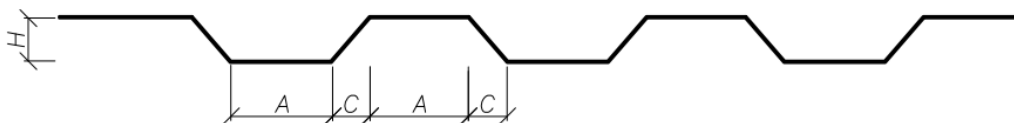
Szalunek profilowany STP jest transportowany na paletach w sposób zapewniający zabezpieczenie krawędzi elementów przed uszkodzeniem.

UWAGI

Podczas stosowania należy przestrzegać zasad BHP na budowie oraz wytycznych producenta.

DANE TECHNICZNO-HANDLOWE

Symbol	Grubość [mm]	Wymiary				Opakowanie wiązka [szt]	Jedn. Sprzedaży	Masa [kg/szt.]	Nr art.
		B×L [m]	A [cm]	C [cm]	H [cm]				
Szalunek tracony STP h=1200mm l=2250	0,7	1,20×2,25	4,9	1,2	2,6	20	szt.	10,80	AS-TR-PR-1-00178
Szalunek tracony STP h=1000mm l=2250		1,00×2,25						9,00	AS-TR-PR-1-00177



Niniejsza karta katalogowa została opracowana przez firmę FORBUILD SA i pozostaje własnością firmy. 2017.08.104/110
Przedruk, kopiowanie oraz udostępnianie karty katalogowej w całości bądź części osobom do których nie jest kierowana, bez pisemnej zgody firmy FORBUILD SA są zabronione.
Podstawa prawna –Dz. U. Nr 24/1994 poz. 83 z późniejszymi zmianami. Ustawa o prawie autorskim i prawach pokrewnych.