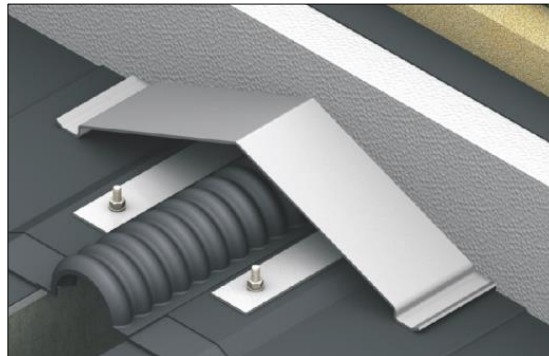
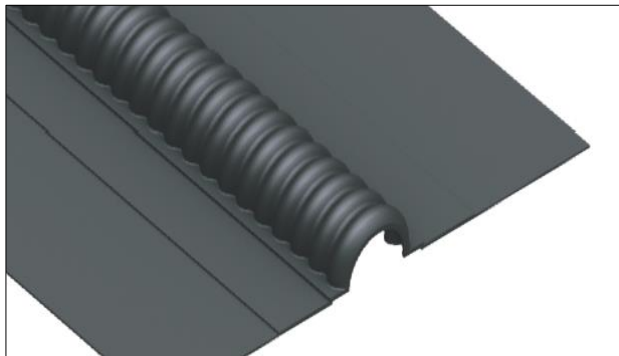


## KARTA TECHNICZNA

### PROFIL DYLATACYJNY WODOSZCZELNY DEFLEX WOD 550 oraz DEFLEX E WOD 550



#### OPIS PRODUKTU

Profil wykonany jest z tworzywa sztucznego Elastoflex, posiada elastyczny kanał kompensujący, który zapewnia ruch szczeliny dylatacyjnej w wielu kierunkach. Materiał jest odporny na gorące materiały bitumiczne. Występuje w wersji prostej oraz narożnej (DEFLEX E)

#### ZASTOSOWANIE

Profil znajduje zastosowanie m.in.: na dachach zielonych, dachach płaskich, w garażach podziemnych.

#### DOKUMENTY ODNIESIENIA

- Katalog: *Profile dylatacyjne wodoszczelne*;
- Krajowa Ocena Techniczna *ITB-KOT-2018/0468 wyd. 1*;
- Krajowa Deklaracja Właściwości Użytkowych *Nr 2/1/2017/001/2018.09.27*;
- Atest higieniczny PZH: *HK/W/0985/03/2016*.

#### SPOSÓB MONTAŻU

Profil może być montowany (połączony) między warstwami bitumicznymi lub może być też mocowany mechanicznie. Występuje w różnych kombinacjach połączeniowych, kształtki montażowe wykonywane są fabrycznie lub łączone w warunkach budowy za pomocą przenośnego zestawu do wulkanizacji. Profil z tworzywa sztucznego łączony jest w jeden odcinek poprzez wulkanizowanie, dostarczany w 60 m odcinkach w celu zmniejszenia liczby połączeń. Zamontowany profil dylatacyjny należy zabezpieczyć przed warstwami wykończeniowymi poprzez zastosowanie „daszka” ochronnego z blachy wygiętej w odpowiedni sposób.

#### PRZECHOWYWANIE / TRANSPORT

Profile dylatacyjne są przechowywane i transportowane na paletach zabezpieczonych folią.

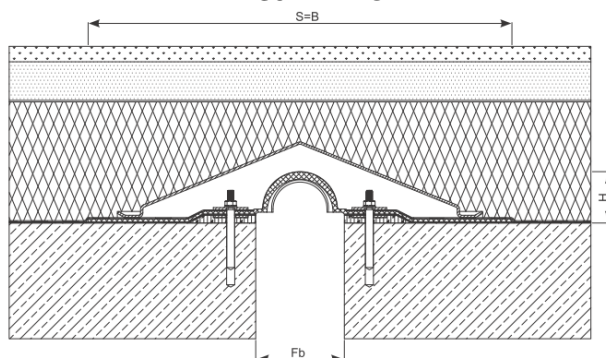
#### UWAGI

Przy montażu należy przestrzegać BHP na budowie oraz wytycznych producenta. Możliwe jest wykonanie skomplikowanych kształtek montażowych umożliwiających pełne zabezpieczenie przebiegu szczelin dylatacyjnych na obiekcie. Płaskowniki dociskowe oraz blacha ochronna dostępna na zapytanie.

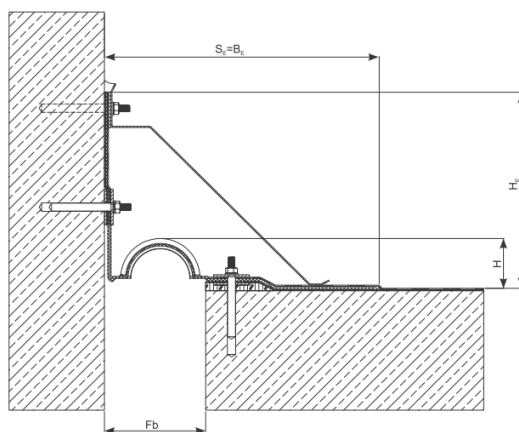
## DANE TECHNICZNO-HANDLOWE

	Deflex WOD 550-120 Deflex E WOD 550-120
Nominalna szerokość szczeliny dylatacyjnej Fb [mm]	120
Całkowita szerokość profilu dylatacyjnego B/B <sub>E</sub> [mm]	550/340
Widoczna szerokość profilu po montażu S/S <sub>E</sub> [mm]	120/340
Wysokość zabudowy H/H <sub>E</sub> [mm]	48/210
Kompensacja ruchu szczeliny dylatacyjnej W [mm]	120(+/-60)
Kolor	Czarny
Materiał	Tworzywo sztuczne Elastoflex- materiał elastyczny wykonany z elastomeru, czyli skrosowanych polimerów wielkocząsteczkowych o dużych oczkach (kauczuk syntetyczny). Idealnie nadający się do zastosowania w konstrukcjach zawierających połączenia ruchome, narażonych na zmienne obciążenia i niskie temperatury. Materiał odpowiada wymogom normy DIN 7865.
Długość standardowa L [m]	60

### WERSJA PŁASKA



### WERSJA NAROŻNA (DEFLEX E)



Niniejsza karta katalogowa została opracowana przez firmę FORBUILD SA i pozostaje własnością firmy.  
Przedruk, kopiowanie oraz udostępnianie karty katalogowej w całości bądź części osobom do których nie jest kierowana, bez pisemnej zgody firmy FORBUILD SA są zabronione.  
Podstawa prawna –Dz. U. Nr 24/1994 poz. 83 z późniejszymi zmianami. Ustawa o prawie autorskim i prawach pokrewnych.

2018.11.05/110