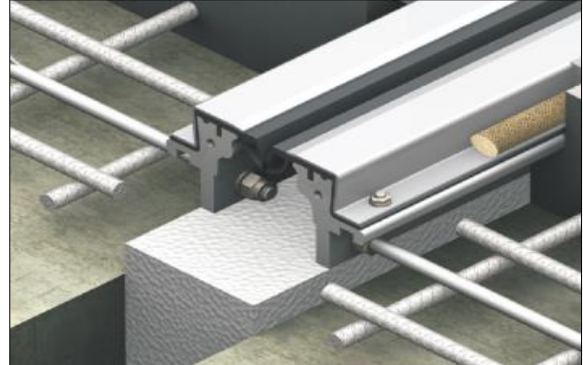


KARTA TECHNICZNA

PROFIL DYLATACYJNY WODOSZCZELNY DEFLEX 500/EK oraz DEFLEX E 500/EK



OPIS PRODUKTU

Profil wodoszczelny składa się kształtowników aluminiowych do których przymocowany jest pręt łącznikowy, wkładki z tworzywa sztucznego Nitriflex oraz nakładek ochronnych ze stali nierdzewnej. Przeznaczony jest do montażu na niewykończonych powierzchniach posadzek lub nawierzchni. Charakteryzuje się estetycznym wyglądem oraz pełną szczelnością. Profil jest odporny na sole drogowe, agresywne media (np. benzynę) i inne czynniki zewnętrzne. Możliwe jest wykonanie skomplikowanych wodoszczelnych kształtek montażowych. Profil charakteryzuje się optymalnymi proporcjami poszczególnych elementów takich jak duża nośność i możliwość przejmowania dużych przemieszczeń (kompensacja ruchów szczeliny dylatacyjnej) w stosunku do widocznej po zamontowaniu szerokości profilu z zachowaniem pełnej wodoszczelności. Występuje w wersji płaskiej oraz narożnej (DEFLEX E).

ZASTOSOWANIE

Profil znajduje zastosowanie na parkingach, parkingach wielopoziomowych, garażach podziemnych, kładkach dla pieszych, rampach, pływalniach, pomieszczeniach mokrych, gdzie wymagana jest wodoszczelność. Szczególnie polecany do posadzek przemysłowych w przypadkach gdy nie przewiduje się dodatkowych warstw wykończeniowych stropu.

DOKUMENTY ODNIESIENIA

- Katalog: *Profile dylatacyjne wodoszczelne*;
- Krajowa Ocena Techniczna *ITB-KOT-2018/0468 wyd. 1*;
- Krajowa Deklaracja Właściwości Użytkowych
Nr 2/1/2017/001/2018.09.27
- Attest higieniczny PZH: *HK/W/0985/03/2016*.

SPOSÓB MONTAŻU

Profil montowany jest na siatce zbrojenia konstrukcyjnego wykonywanego elementu. Przed montażem należy wykonać dokładną niwelację wysokościową profilu. W przypadku gdy nie ma możliwości montażu na siatce zbrojenia należy osadzić dodatkowo szpilki montażowe z prętów zbrojeniowych, a następnie osadzić do nich profil. Pręty łącznikowe profilu dociążyć drutem wiązałkowym do zbrojenia lub szpilek. Na czas betonowania należy zabezpieczyć śruby montażowe nakładek ze stali nierdzewnej. Po betonowaniu należy umieścić sznur dylatacyjny oraz pozostałą przestrzeń wypełnić kitem trwale plastycznym.

PRZECHOWYWANIE / TRANSPORT

Profile dylatacyjne są przechowywane i transportowane w drewnianych skrzyniach, natomiast wkładka uszczelniająca na palec zabezpieczona folią ochronną.

UWAGI

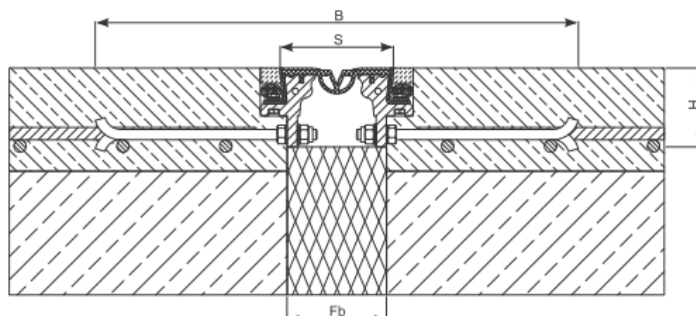
Przy montażu profili należy przestrzegać zasad BHP na budowie oraz wytycznych przedstawionych w niniejszym dokumencie. Możliwe jest wykonanie skomplikowanych kształtek montażowych umożliwiających pełne zabezpieczenie szczelin dylatacyjnych w obiekcie.



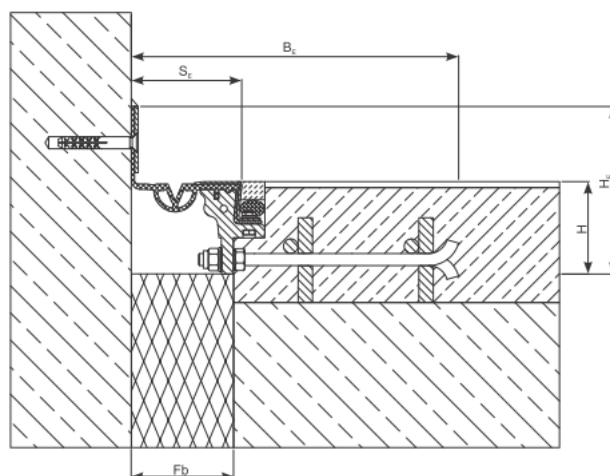
DANE TECHNICZNO-HANDLOWE

	Deflex 500/EK-100 Deflex E 500/EK-100
Nominalna szerokość szczeliny dylatacyjnej F_b [mm]	100
Całkowita szerokość profilu dylatacyjnego B/B_E [mm]	470/220
Widoczna szerokość profilu po montażu S/S_E [mm]	110
Wysokość profilu H/H_E [mm]	70/138
Kompensacja ruchu szczeliny dylatacyjnej W [mm]	40(+/-20)
Kolor	Stal nierdzewna- naturalny; Aluminium - naturalny; Wkładka uszczelniająca - czarny
Materiał	Kształtowniki nośne - aluminium - właściwości zgodne z PN-EN 755. Wkładka uszczelniająca Nitriflex – materiał trwale elastyczny, odporny m.in. na oleje, utlenianie, kwasy, promieniowanie UV, wpływy atmosferyczne i temperaturę (do +65°C) a także starzenie i sole drogowe. Nakładki - stal nierdzewna
Długość standardowa L [m]	Kształtowniki nośne – 4, Nakładki – 2 lub 4, Wkładka – 50

WERSJA PŁASKA



WERSJA NAROŻNA (DEFLEX E)



2018.11.05/110

Niniejsza karta katalogowa została opracowana przez firmę FORBUILD SA i pozostaje własnością firmy.
Przedruk, kopiowanie oraz udostępnianie karty katalogowej w całości bądź części osobom do których nie jest kierowana, bez pisemnej zgody firmy FORBUILD SA są zabronione.
Podstawa prawna – Dz. U. Nr 24/1994 poz. 83 z późniejszymi zmianami. Ustawa o prawie autorskim i prawach pokrewnych.