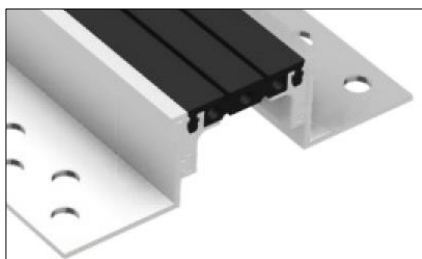




KARTA TECHNICZNA

PROFIL DYLATACYJNY PODŁOGOWY Z WKŁADKĄ ELASTOMEROWĄ DEFLEX 446/c oraz DEFLEX E 446/c



OPIS PRODUKTU

Profil składa się z otworowanych w dolnej części kształtowników aluminiowych- tzw. „stopek” oraz wkładki kompensującej z tworzywa sztucznego Nitriflex. Budowa profilu umożliwia wymianę wkładki elastomerowej bez konieczności demontażu całego profilu. Wymienna wkładka występuje również w wykonaniu gładkim (kompensacja ruchów zmniejszona o 50%). Występuje w wersji płaskiej i narożnej (DEFLEX E).

ZASTOSOWANIE

Profil jest stosowany na posadzkach o niewykończonej powierzchni. Wersja z gładką wkładką jest szczególnie polecana do stosowania w obiektach o podwyższonych wymaganiach higienicznych, np. szpitale, żłobki.

DOKUMENTY ODNIESIENIA

- Katalog: *Profile dylatacyjne podłogowe z wkładką elastomerową;*
- Atest higieniczny PZH: *HK/W/0985/03/2016.*

SPOSÓB MONTAŻU

Miejsce wbudowania profilu powinno być oczyszczone oraz zagruntowane. Po obu stronach dylatacji należy wykonać podkład na bazie zaprawy cementowej o szerokości ok. 20-30mm szerszej niż stopa profilu i grubości min.15mm. Następnie należy ułożyć profil, tak aby nie powstały pęcherze powietrza. Po utwardzeniu podkładu zakotwić profil za pomocą odpowiednich kotew. Kotwienie należy wykonywać w odstępach ok.30cm, oraz ok 5cm od krawędzi kształtownika aluminiowego. Zużycie kotew wynosi ok. 7,5 szt./mb. Brzegi profilu należy zabezpieczyć fugą elastyczną. Po zamontowaniu profilu można przystąpić do wykonania warstw wykończeniowych posadzki.

PRZECHOWYWANIE / TRANSPORT

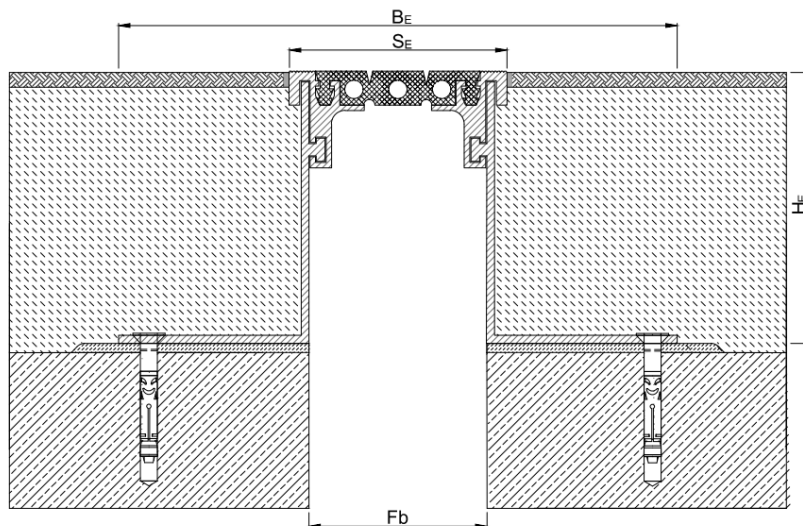
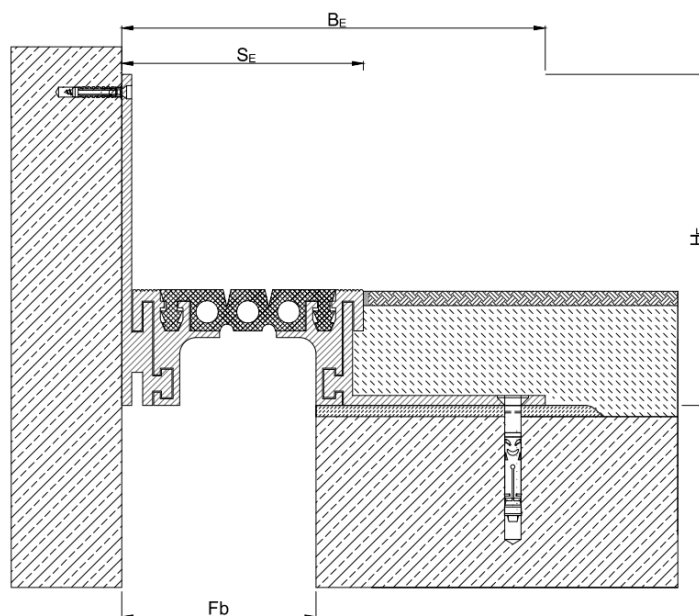
Profile dylatacyjne są przechowywane i transportowane w drewnianych skrzyniach.

UWAGI

Przy montażu należy przestrzegać BHP na budowie oraz wytycznych producenta.
Wkładka gładka na zapytanie.

DANE TECHNICZNO-HANDLOWE

	446/c-030 E 446/c-030	446/c-050 E 446/c-050	446/c-065 E 446/c-065
Nominalna szerokość szczeliny dylatacyjnej Fb[mm]	30	50	65
Całkowita szerokość profilu dylatacyjnego B/B _E [mm]	135/58 155/78	150/73 170/93	205/128 225/148
Widoczna szerokość profilu po montażu S/S _E [mm]	45/43	65/62	80/73
Wysokość profilu H/H _E [mm]	35/100; 40/150; 50/115; 55/120; 60/125; 80/135; 100/155		
Kompensacja ruchu szczeliny dylatacyjnej W[mm]	10(±5)	14(±7)	20(±10)
Kolor	Aluminium- naturalny Wkładka elastyczna- szary lub czarny		
Materiał	Kształtowniki nośne- aluminium (właściwości zgodne z PN-EN 755) Wkładka elastyczna- Nitriflex (materiał trwale elastyczne, odporny m.in. na oleje, masy bitumiczne, utlenianie, kwasy, promieniowanie UV, wpływy atmosferyczne i temperaturę (od -30°C do +60°C) a także starzenie i sole drogowe)		
Długość standardowa L[m]	4		

WERSJA PŁASKA**WERSJA NAROŻNA (DEFLEX E)**

Niniejsza karta katalogowa została opracowana przez firmę FORBUILD SA i pozostaje własnością firmy.
Przedruk, kopiowanie oraz udostępnianie karty katalogowej w całości bądź części osobom do których nie jest kierowana, bez pisemnej zgody
firmy FORBUILD SA są zabronione.

Podstawa prawna –Dz. U. Nr 24/1994 poz. 83 z późniejszymi zmianami. Ustawa o prawie autorskim i prawach pokrewnych.

2017.09.13/110