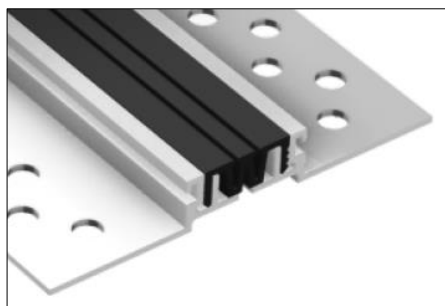




KARTA TECHNICZNA

PROFIL DYLATACYJNY PODŁOGOWY Z WKŁADKĄ ELASTOMEROWĄ DEFLEX 445 oraz DEFLEX E 445



OPIS PRODUKTU

Profil składa się z kształtowników aluminiowych otworowanych w dolnej części- tzw. „stopek” pomiędzy którymi znajduje się elastyczna wkładka kompensująca z tworzywa sztucznego Nitriflex. Profil charakteryzuje się możliwością kompensacji ruchów szczeliny we wszystkich kierunkach. Budowa profilu umożliwia wymianę wkładki bez konieczności demontażu kształtowników. Wymienna wkładka występuje również w wykonaniu gładkim (kompensacja ruchów zmniejszona o 50%). Występuje w wersji płaskiej i narożnej (DEFLEX E).

ZASTOSOWANIE

Profil jest stosowany na posadzkach o niewykończonej powierzchni.

DOKUMENTY ODNIESIENIA

- Katalog: *Profile dylatacyjne podłogowe z wkładką elastomerową;*
- Atest higieniczny PZH: *HK/W/0985/03/2016.*

SPOSÓB MONTAŻU

Miejsce wbudowania profilu powinno być oczyszczone oraz zagruntowane. Po obu stronach dylatacji należy wykonać podkład na bazie zaprawy cementowej o szerokości ok. 20-30mm szerszej niż stopa profilu i grubości min.15mm. Następnie należy ułożyć profil, tak aby nie powstały pęcherze powietrza. Po utwardzeniu podkładu zakotwić profil za pomocą odpowiednich kotew. Kotwienie należy wykonywać w odstępach ok.30cm, oraz ok 5cm od krawędzi kształtownika aluminiowego. Zużycie kotew wynosi ok. 7,5 szt./mb. Brzegi profilu należy zabezpieczyć fugą elastyczną. Po zamontowaniu profilu można przystąpić do wykonania warstw wykończeniowych posadzki.

PRZECHOWYWANIE / TRANSPORT

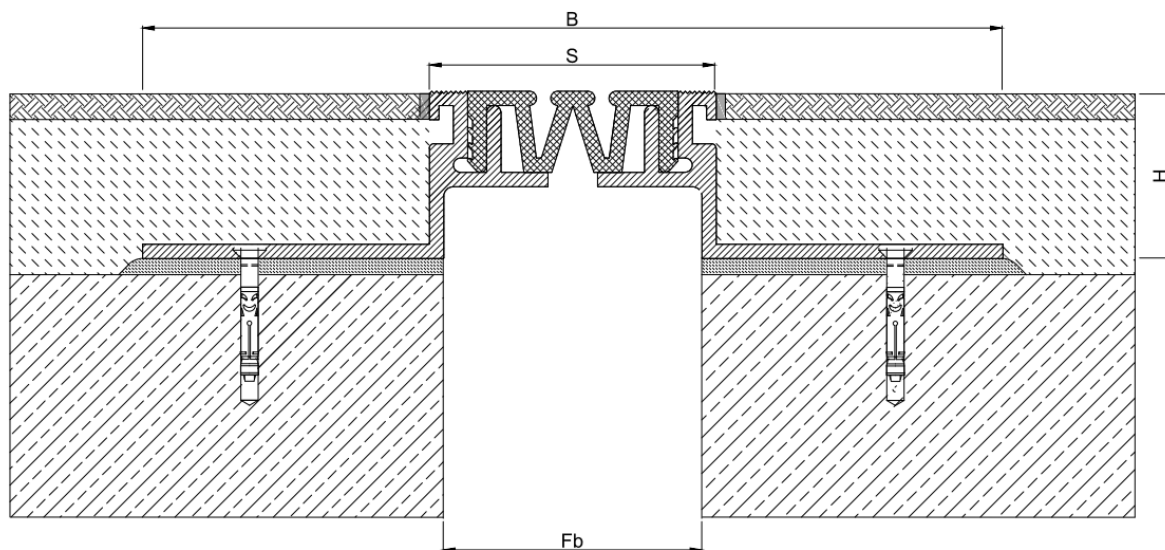
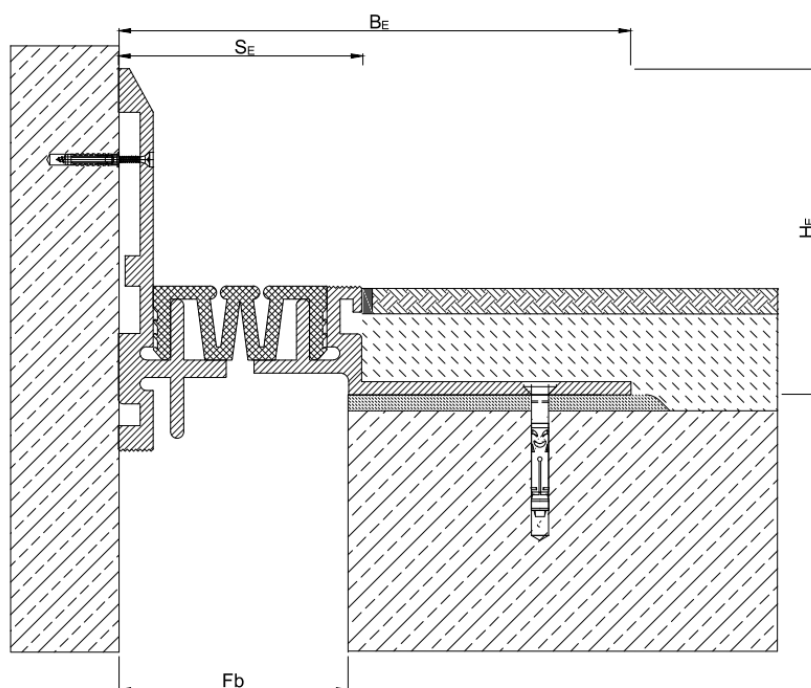
Profile dylatacyjne są przechowywane i transportowane w drewnianych skrzyniach.

UWAGI

Przy montażu należy przestrzegać BHP na budowie oraz wytycznych producenta.
Wkładka gładka dostępna na indywidualne zapytanie.

DANE TECHNICZNO-HANDLOWE

| | |
|--|---|
| | 445-050 E 445-050 |
| Nominalna szerokość szczeliny dylatacyjnej Fb[mm] | 50 |
| Całkowita szerokość profilu dylatacyjnego B/Be[mm] | 180/118 |
| Widoczna szerokość profilu po montażu S/Se[mm] | 60/56 |
| Wysokość profilu H/He[mm] | 20/75; 25/80; 35/90; 50/105 |
| Kompensacja ruchu szczeliny dylatacyjnej W[mm] | 20(±10) |
| Kolor | Aluminium- naturalny Wkładka elastyczna- szary lub czarny |
| Materiał | Kształtowniki nośne- aluminium (właściwości zgodne z PN-EN 755) Wkładka elastyczna- Nitriflex (materiał trwale elastyczne, odporny m.in. na oleje, masy bitumiczne, utlenianie, kwasy, promieniowanie UV, wpływy atmosferyczne i temperaturę (od -30°C do +60°C) a także starzenie i sole drogowe) |
| Długość standardowa L[m] | 4 |

WERSJA PŁASKA

WERSJA NAROŻNA (DEFLEX E)


Niniejsza karta katalogowa została opracowana przez firmę FORBUILD SA i pozostaje własnością firmy. 2017.09.13/110
 Przedruk, kopiowanie oraz udostępnianie karty katalogowej w całości bądź części osobom do których nie jest kierowana, bez pisemnej zgody
 firmy FORBUILD SA są zabronione.
 Podstawa prawna –Dz. U. Nr 24/1994 poz. 83 z późniejszymi zmianami. Ustawa o prawie autorskim i prawach pokrewnych.