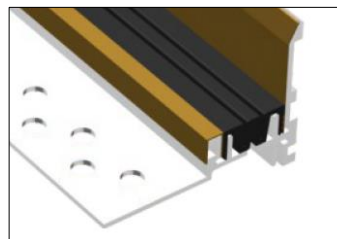




KARTA TECHNICZNA

PROFIL DYLATACYJNY PODŁOGOWY Z WKŁADKĄ ELASTOMEROWĄ DEFLEX 445/e, DEFLEX 445/m, DEFLEX E 445/e oraz DEFLEX E 445/m



OPIS PRODUKTU

Profil składa się z kształtowników otworowanych w dolnej części wykonanych z aluminium- tzw. „stopek” pomiędzy którymi znajduje się wkładka kompensująca z tworzywa sztucznego Nitriflex. Ponadto profil posiada nakładkę ochronną powierzchni bocznych wykonaną z aluminium (DEFLEX 445/e) lub mosiądzu (DEFLEX 445/m). Budowa profilu umożliwia kompensację ruchów szczeliny dylatacyjnej we wszystkich kierunkach oraz wymianę wkładki elastomerowej bez konieczności demontażu kształtowników. Wymienna wkładka występuje również w wykonaniu gładkim (kompensacja ruchów zmniejszona o 50%). Profil jest odporny na działanie agresywnych mediów. Występuje w wersji płaskiej i narożnej (DEFLEX E).

ZASTOSOWANIE

Profil jest stosowany na posadzkach o niewykończonej powierzchni. Ze względu na odporność na agresywne media jest polecany do stosowania w laboratoriach, browarach, zakładach przetwórstwa mięsnego, itp.

DOKUMENTY ODNIESIENIA

- Katalog: *Profile dylatacyjne podłogowe z wkładką elastomerową*;

- Attest higieniczny PZH: *HK/W/0985/03/2016*.

SPOSÓB MONTAŻU

Miejsce wbudowania profilu powinno być oczyszczone oraz zagruntowane. Po obu stronach dylatacji należy wykonać podkład na bazie zaprawy cementowej o szerokości ok. 20-30mm szerszej niż stopa profilu i grubości min.15mm. Następnie należy ułożyć profil, tak aby nie powstały pęcherze powietrza. Po utwardzeniu podkładu zakotwić profil za pomocą odpowiednich kotew. Kotwienie należy wykonywać w odstępach ok.30cm, oraz ok 5cm od krawędzi kształtownika aluminiowego. Zużycie kotew wynosi ok. 7,5 szt./mb. Brzegi profilu należy zabezpieczyć fugą elastyczną. Po zamontowaniu profilu można przystąpić do wykonania warstw wykończeniowych posadzki.

PRZECHOWYWANIE / TRANSPORT

Profile dylatacyjne są przechowywane i transportowane w drewnianych skrzyniach.

UWAGI

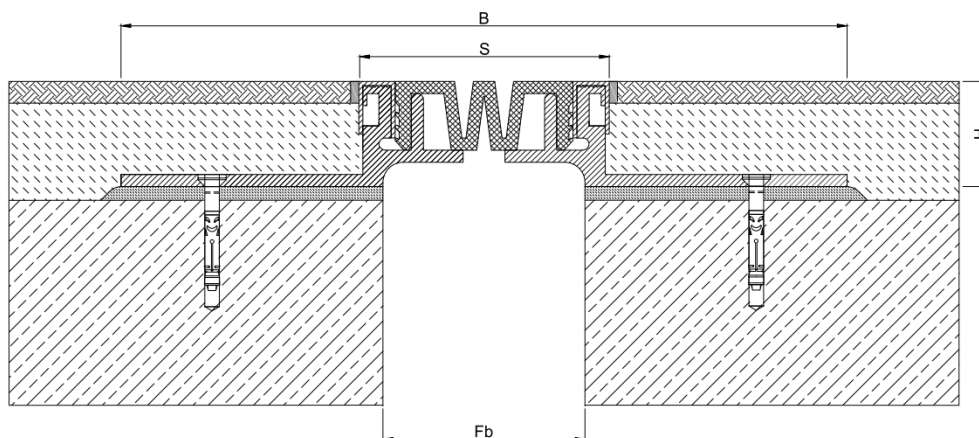
Przy montażu należy przestrzegać BHP na budowie oraz wytycznych producenta.

Wkładka gładka na zapytanie.

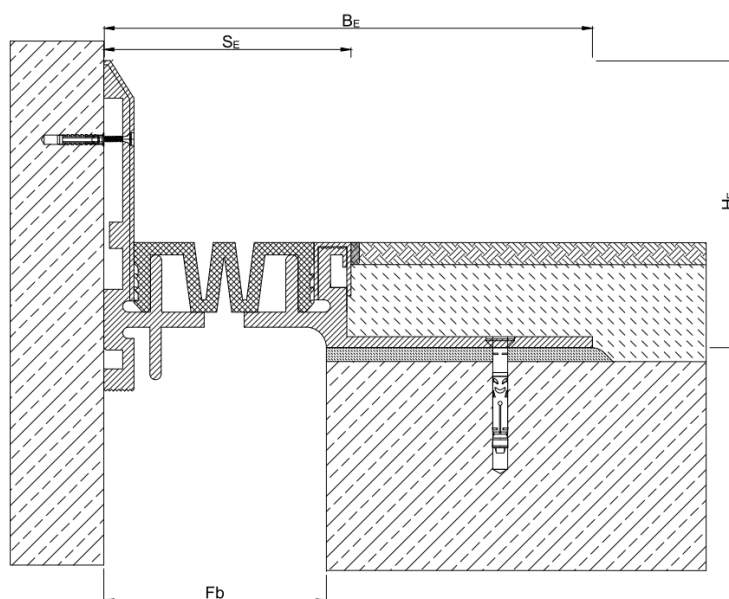
DANE TECHNICZNO-HANDLOWE

	445/e-050 E 445/e-050	445/m-050 E 445/m-050
Nominalna szerokość szczeliny dylatacyjnej Fb[mm]	50	
Całkowita szerokość profilu dylatacyjnego B/B _E [mm]	180/117	
Widoczna szerokość profilu po montażu S/S _E [mm]	62/56	
Wysokość profilu H/H _E [mm]	21/75; 26/80; 36/90; 51/105	
Kompensacja ruchu szczeliny dylatacyjnej W[mm]	20(±10)	
Kolor	Aluminium- naturalny Wkładka elastyczna- szary lub czarny	
Materiał	Kształtowniki nośne- aluminium (właściwości zgodne z PN-EN 755) Wkładka elastyczna- Nitriflex (materiał trwale elastyczny, odporny m.in. na oleje, masy bitumiczne, utlenianie, kwasy, promieniowanie UV, wpływy atmosferyczne i temperaturę (od -30°C do +60°C) a także starzenie i sole drogowe)	
	Nakładki boczne- stal nierdzewna	Nakładki boczne- mosiądz
Długość standardowa L[m]	4	

WERSJA PŁASKA



WERSJA NAROŻNA (DEFLEX E)



Niniejsza karta katalogowa została opracowana przez firmę FORBUILD SA i pozostaje własnością firmy. 2017.09.13/110
Przedruk, kopiowanie oraz udostępnianie karty katalogowej w całości bądź części osobom do których nie jest kierowana, bez pisemnej zgody
firmy FORBUILD SA są zabronione.

Podstawa prawna –Dz. U. Nr 24/1994 poz. 83 z późniejszymi zmianami. Ustawa o prawie autorskim i prawach pokrewnych.