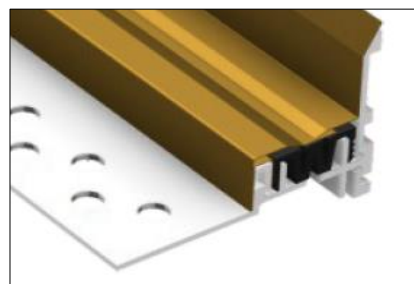




KARTA TECHNICZNA

PROFIL DYLATACYJNY PODŁOGOWY Z WKŁADKĄ ELASTOMEROWĄ DEFLEX 445/L oraz DEFLEX E 445/L



OPIS PRODUKTU

Profil składa się z aluminiowych kształtowników, które są otworowane w dolnej części- tzw. „stopek”, pomiędzy którymi znajduje się element kompensujący z tworzywa sztucznego Nitriflex. Profil jest dodatkowo wyposażony w pełną nakładkę ze stali nierdzewnej lub mosiądzu, która chroni powierzchnię kształtowników oraz wkładki. Występuje w wersji płaskiej i narożnej (DEFLEX E).

ZASTOSOWANIE

Profil jest stosowany na posadzkach o niewykończonej powierzchni. Szczególnie polecany w pomieszczeniach o wysokim standardzie wykończenia.

DOKUMENTY ODNIESIENIA

- Katalog: *Profile dylatacyjne podłogowe z wkładką elastomerową*;
- Atest higieniczny PZH: *HK/W/0985/03/2016*.

SPOSÓB MONTAŻU

Miejsce wbudowania profilu powinno być oczyszczone oraz zagruntowane. Po obu stronach dylatacji należy wykonać podkład na bazie zaprawy cementowej o szerokości ok. 20-30mm szerszej niż stopa profilu i grubości min.15mm. Następnie należy ułożyć profil, tak aby nie powstały pęcherze powietrza. Po utwardzeniu podkładu zakotwić profil za pomocą odpowiednich kotew. Kotwienie należy wykonywać w odstępach ok.30cm, oraz ok 5cm od krawędzi kształtownika aluminiowego. Zużycie kotew wynosi ok. 7,5 szt./mb. Brzegi profilu należy zabezpieczyć fugą elastyczną. Po zamontowaniu profilu można przystąpić do wykonania warstw wykończeniowych posadzki.

PRZECHOWYWANIE / TRANSPORT

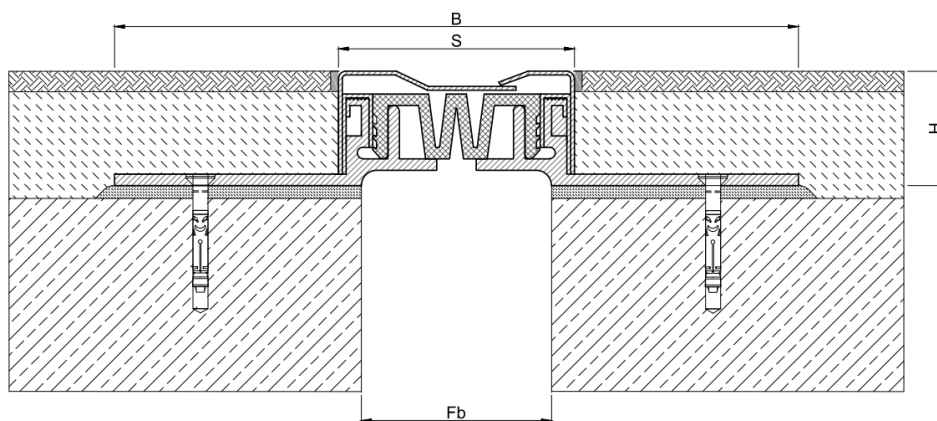
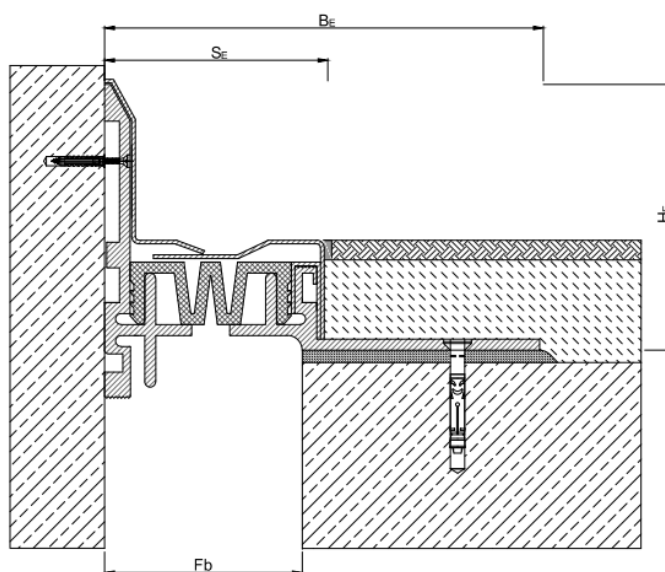
Profile dylatacyjne są przechowywane i transportowane w drewnianych skrzyniach.

UWAGI

Przy montażu należy przestrzegać BHP na budowie oraz wytycznych producenta.

DANE TECHNICZNO-HANDLOWE

	445/L-050 E 445/L-050
Nominalna szerokość szczeliny dylatacyjnej Fb[mm]	50
Całkowita szerokość profilu dylatacyjnego B/B _E [mm]	180/118
Widoczna szerokość profilu po montażu S/S _E [mm]	62/57
Wysokość profilu H/H _E [mm]	25/75; 30/80; 40/90; 55/105
Kompensacja ruchu szczeliny dylatacyjnej W[mm]	20(±10)
Kolor	Aluminium- naturalny Wkładka elastyczna- szary lub czarny Mosiądz- naturalny Stal nierdzewna- naturalny
Materiał	Kształtowniki nośne- aluminium (właściwości zgodne z PN-EN 755) Wkładka elastyczna- Nitriflex (materiał trwale elastyczny, odporny m.in. na oleje, masy bitumiczne, utlenianie, kwasy, promieniowanie UV, wpływy atmosferyczne i temperaturę (od -30°C do +60°C) a także starzenie i sole drogowe) Nakładki- stal nierdzewna, mosiądz
Długość standardowa L[m]	4

WERSJA PŁASKA**WERSJA NAROŻNA (DEFLEX E)**

Niniejsza karta katalogowa została opracowana przez firmę FORBUILD SA i pozostaje własnością firmy. 2017.09.13/110
Przedruk, kopiowanie oraz udostępnianie karty katalogowej w całości bądź części osobom do których nie jest kierowana, bez pisemnej zgody
firmy FORBUILD SA są zabronione.

Podstawa prawna –Dz. U. Nr 24/1994 poz. 83 z późniejszymi zmianami. Ustawa o prawie autorskim i prawach pokrewnych.