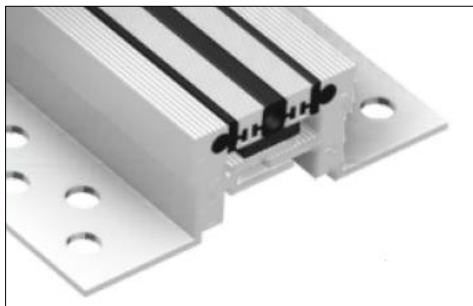


KARTA TECHNICZNA

PROFIL DYLATACYJNY PODŁOGOWY Z WKŁADKĄ ELASTOMEROWĄ DEFLEX 426/G oraz DEFLEX E 426/G



OPIS PRODUKTU

Profil składa się z aluminiowych kształtowników, które są otworowane w dolnej części- tzw. „stopek” pomiędzy którymi znajduje się element kompensujący z wkładką elastyczną wykonaną z tworzywa sztucznego Nitriflex. Występuje w wersji płaskiej i narożnej (DEFLEX E).

ZASTOSOWANIE

Profil jest stosowany na posadzkach o niewykończonej powierzchni. Jest szczególnie polecany do stosowania w obiektach handlowych.

DOKUMENTY ODNIESIENIA

- Katalog: *Profile dylatacyjne podłogowe z wkładką elastomerową;*
- Atest higieniczny PZH: *HK/W/0985/03/2016.*

SPOSÓB MONTAŻU

Miejsce wbudowania profilu powinno być oczyszczone oraz zagruntowane. Po obu stronach dylatacji należy wykonać podkład na bazie zaprawy cementowej o szerokości ok. 20-30mm szerszej niż stopa profilu i grubości min.15mm. Następnie należy ułożyć profil, tak aby nie powstały pęcherze powietrza. Po utwardzeniu podkładu zakotwić profil za pomocą odpowiednich kotew. Kotwienie należy wykonywać w odstępach ok.30cm, oraz ok 5cm od krawędzi kształtownika aluminiowego. Zużycie kotew wynosi ok. 7,5 szt./mb. Brzegi profilu należy zabezpieczyć fugą elastyczną. Po zamontowaniu profilu można przystąpić do wykonania warstw wykończeniowych posadzki.

PRZECHOWYWANIE / TRANSPORT

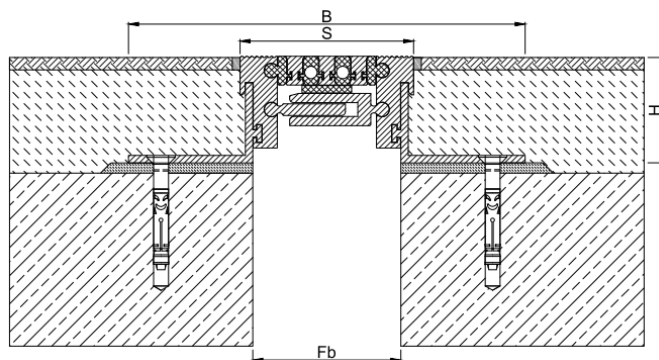
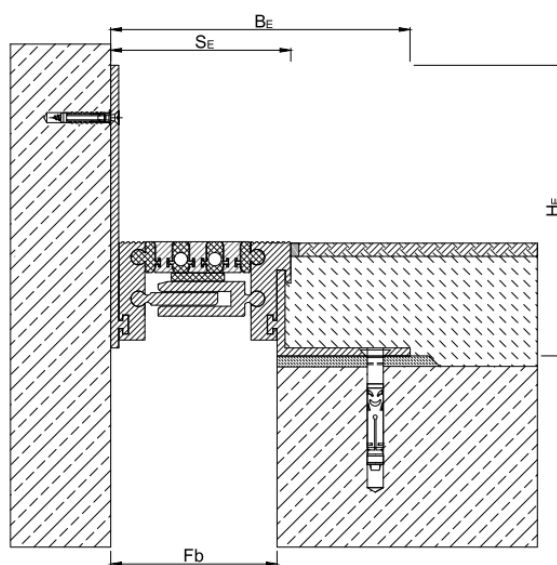
Profile dylatacyjne są przechowywane i transportowane w drewnianych skrzyniach.

UWAGI

Przy montażu należy przestrzegać BHP na budowie oraz wytycznych producenta.

DANE TECHNICZNO-HANDLOWE

	426/G-050 E 426/G-050	426/G-080 E 426/G-080	426/G-100 E 426/G-100
Nominalna szerokość szczeliny dylatacyjnej Fb[mm]	50	80	100
Całkowita szerokość profilu dylatacyjnego B/Be[mm]	160/107 180/127	180/127 200/147	200/147
Widoczna szerokość profilu po montażu S/Se[mm]	70/63	90/83	110/103
Wysokość profilu H/He[mm]	43/105; 48/110; 58/120; 63/125; 68/130; 88/150; 108/170		
Kompensacja ruchu szczeliny dylatacyjnej W[mm]	6(±3)	8(±4)	16(±8)
Kolor	Aluminium- naturalny Wkładka elastyczna- szary lub czarny		
Materiał	Kształtowniki nośne- aluminium (właściwości zgodne z PN-EN 755) Wkładka elastyczna- Nitriflex (materiał trwale elastyczne, odporny m.in. na oleje, masy bitumiczne, utlenianie, kwasy, promieniowanie UV, wpływy atmosferyczne i temperaturę (od -30°C do +60°C) a także starzenie i sole drogowe)		
Długość standardowa L[m]	4		

WERSJA PŁASKA**WERSJA NAROŻNA (DEFLEX E)**

Niniejsza karta katalogowa została opracowana przez firmę FORBUILD SA i pozostaje własnością firmy. 2017.09.13/110
Przedruk, kopiowanie oraz udostępnianie karty katalogowej w całości bądź części osobom do których nie jest kierowana, bez pisemnej zgody
firmy FORBUILD SA są zabronione.
Podstawa prawna –Dz. U. Nr 24/1994 poz. 83 z późniejszymi zmianami. Ustawa o prawie autorskim i prawach pokrewnych.