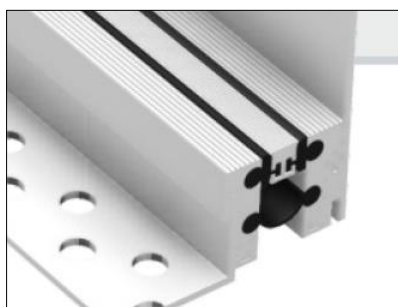
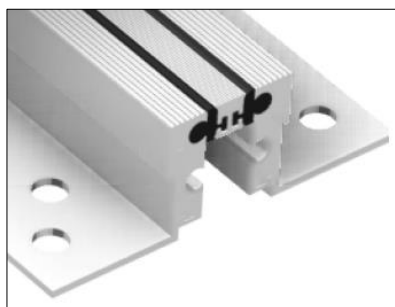


KARTA TECHNICZNA

PROFIL DYLATACYJNY PODŁOGOWY Z WKŁADKĄ ELASTOMEROWĄ DEFLEX 414 oraz DEFLEX E 414



OPIS PRODUKTU

Profil składa się z aluminiowych kształtowników, które są otworowane w dolnej części- tzw. „stopek” pomiędzy którymi znajduje się element kompensujący z wkładką elastyczną wykonaną z tworzywa sztucznego Nitriflex. Poprzez zastosowanie dodatkowej wkładki elastycznej z Nitriflex można dodatkowo zabezpieczyć szczelinę dylatacyjną przed przenikaniem wilgoci. Występuje w wersji płaskiej i narożnej (DEFLEX E).

ZASTOSOWANIE

Profil jest stosowany na posadzkach o niewykończonej powierzchni. Jest szczególnie polecany do stosowania w obiektach handlowych.

DOKUMENTY ODNIESIENIA

- Katalog: *Profile dylatacyjne podłogowe z wkładką elastomerową;*
- Atest higieniczny PZH: *HK/W/0985/03/2016.*

SPOSÓB MONTAŻU

Miejsce wbudowania profilu powinno być oczyszczone oraz zagruntowane. Po obu stronach dytacji należy wykonać podkład na bazie zaprawy cementowej o szerokości ok. 20-30mm szerszej niż stopa profilu i grubości min.15mm. Następnie należy ułożyć profil, tak aby nie powstały pęcherze powietrza. Po utwardzeniu podkładu zakotwić profil za pomocą odpowiednich kotew. Kotwienie należy wykonywać w odstępach ok.30cm, oraz ok 5cm od krawędzi kształtownika aluminiowego. Zużycie kotew wynosi ok. 7,5 szt./mb. Brzegi profilu należy zabezpieczyć fugą elastyczną. Po zamontowaniu profilu można przystąpić do wykonania warstw wykończeniowych posadzki.

PRZECHOWYWANIE / TRANSPORT

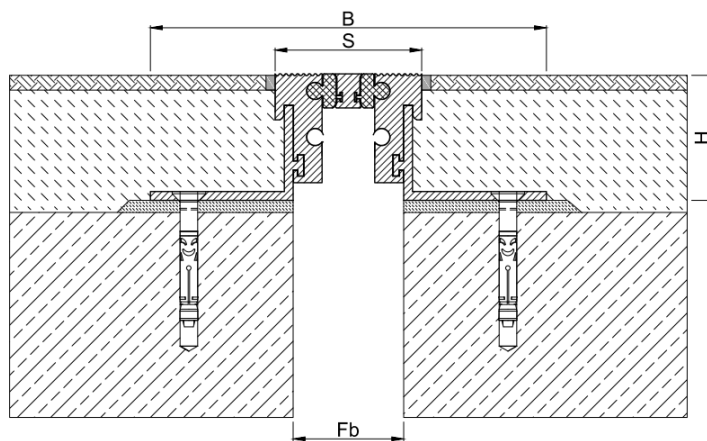
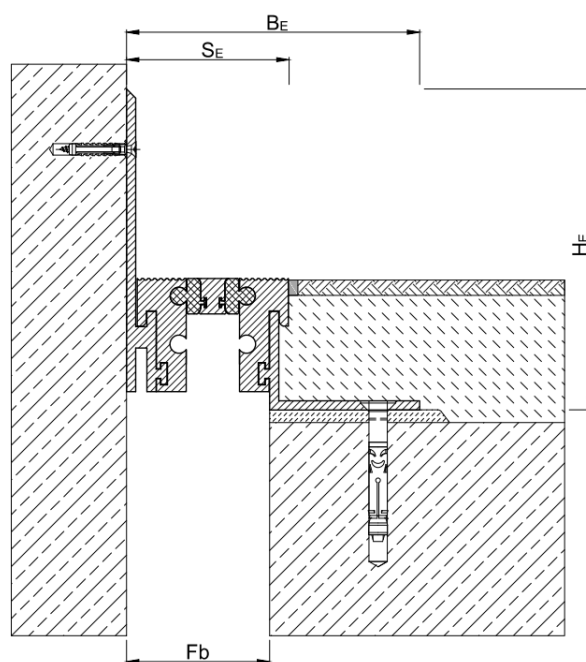
Profile dylatacyjne są przechowywane i transportowane w drewnianych skrzyniach.

UWAGI

Przy montażu należy przestrzegać BHP na budowie oraz wytycznych producenta.
Wkładka ograniczająca napływ wilgoci dostępna na zapytanie.

DANE TECHNICZNO-HANDLOWE

	414-035 E 414-35
Nominalna szerokość szczeliny dylatacyjnej Fb[mm]	35
Całkowita szerokość profilu dylatacyjnego B/BE[mm]	135/86; 155/106
Widoczna szerokość profilu po montażu S/SE[mm]	50/42
Wysokość profilu H/HE[mm]	43/105; 48/110; 58/120; 63/125; 68/130; 88/150; 108/170
Kompensacja ruchu szczeliny dylatacyjnej W[mm]	4(±2)
Kolor	Aluminium- naturalny Wkładka elastyczna- szary lub czarny
Materiał	Kształtowniki nośne- aluminium (właściwości zgodne z PN-EN 755) Wkładka elastyczna- Nitriflex (materiał trwale elastyczne, odporny m.in. na oleje, masy bitumiczne, utlenianie, kwasy, promieniowanie UV, wpływy atmosferyczne i temperaturę (od -30°C do +60°C) a także starzenie i sole drogowe)
Długość standardowa L[m]	4

WERSJA PŁASKA**WERSJA NAROŻNA (DEFLEX E)**

Niniejsza karta katalogowa została opracowana przez firmę FORBUILD SA i pozostaje własnością firmy. 2017.09.13/110
Przedruk, kopiowanie oraz udostępnianie karty katalogowej w całości bądź części osobom do których nie jest kierowana, bez pisemnej zgody
firmy FORBUILD SA są zabronione.
Podstawa prawna –Dz. U. Nr 24/1994 poz. 83 z późniejszymi zmianami. Ustawa o prawie autorskim i prawach pokrewnych.