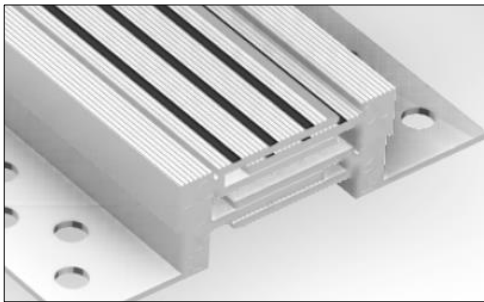


## KARTA TECHNICZNA

### PROFIL DYLATACYJNY PODŁOGOWY METALOWY DEFLEX 426/ALRV-RS oraz DEFLEX E 426/ALRV-RS



#### OPIS PRODUKTU

Profil dylatacyjny jest wykonany w całości z aluminium. Składa się z dwóch kształtowników otworowanych w dolnej części - tzw. „stopek” pomiędzy którymi znajduje się czteroczęściowy element kompensujący. Widoczna powierzchnia profilu jest dodatkowo antypoślizgowa. Konstrukcja profilu umożliwia przeniesienie dużych obciążeń. Występuje w wersji płaskiej i narożnej (DEFLEX E).

#### ZASTOSOWANIE

Profil jest przeznaczony do montażu na niewykończonych powierzchniach podłóg, stosowany do zabudowy szczelin dylatacyjnych o dowolnie wykończonej powierzchni. Ze względu na antypoślizgową powierzchnię jest szczególnie polecany do stosowania w miejscach gdzie występuje podwyższony ruch pieszych.

#### DOKUMENTY ODNIESIENIA

- Katalog: *Profile dylatacyjne metalowe*;
- Atest higieniczny PZH: *HK/W/0985/03/2016*.

#### SPOSÓB MONTAŻU

Miejsce wbudowania profilu powinno być oczyszczone oraz zagruntowane. Po obu stronach dylatacji należy wykonać podkład na bazie zaprawy cementowej o szerokości ok. 20-30mm szerszej niż stopa profilu i grubości min.15mm. Następnie należy ułożyć profil tak, aby nie powstały pęcherze powietrza. Po utwardzeniu podkładu należy zakotwić profil za pomocą odpowiednich kotew. Kotwienie należy wykonywać w odstępach ok. 30cm oraz ok. 5cm od krawędzi kształtownika aluminiowego. Zużycie kotew wynosi ok. 7,5szt./mb. Brzegi profilu należy zabezpieczyć fugą elastyczną. Po zamontowaniu profilu można przystąpić do wykonania warstw wykończeniowych posadzki.

#### PRZECHOWYWANIE / TRANSPORT

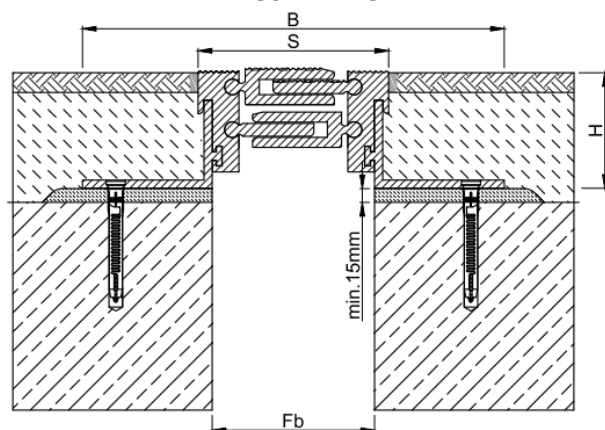
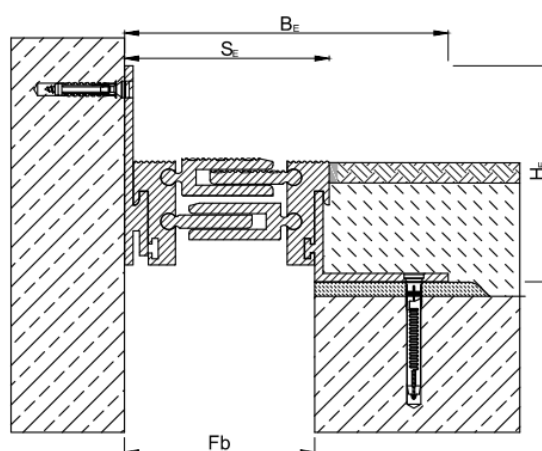
Profile dylatacyjne są przechowywane i transportowane w drewnianych skrzyniach.

#### UWAGI

Przy montażu należy przestrzegać BHP na budowie oraz wytycznych przedstawionych w niniejszym dokumencie.

## DANE TECHNICZNO-HANDLOWE

	426/ALRV-RS-035 E 426/ALRV-RS-035	426/ALRV-RS-050 E 426/ALRV-RS-050	426/ALRV-RS-080 E 426/ALRV-RS-080	426/ALRV-RS-100 E 426/ALRV-RS-100
Nominalna szerokość szczeliny dylatacyjnej Fb [mm]	35	50	80	100
Całkowita szerokość profilu dylatacyjnego B/BE [mm]	155/115	155/115 175*/125	180/140 200*/150	225/183 245*/193
Widoczna szerokość profilu po montażu S/SE [mm]	70/73		95/98	135/138
Wysokość profilu H/HE [mm]	43/77	43/77; 48*/82; 58/92; 63/97; 68/102; 88/122; 108/142		
Kompensacja ruchu szczeliny dylatacyjnej W [mm]	10(±5)		20(±10)	30(±15)
Kolor	Aluminium- naturalny			
Materiał	Aluminium- właściwości zgodne z PN-EN 755			
Długość standardowa L [m]	4			

**WERSJA PŁASKA**

**WERSJA NAROŻNA (DEFLEX E)**


2017.09.06/110

Niniejsza karta katalogowa została opracowana przez firmę FORBUILD SA i pozostaje własnością firmy.  
Przedruk, kopiowanie oraz udostępnianie karty katalogowej w całości bądź części osobom do których nie jest kierowana, bez pisemnej zgody  
firmy FORBUILD SA są zabronione.

Podstawa prawna –Dz. U. Nr 24/1994 poz. 83 z późniejszymi zmianami. Ustawa o prawie autorskim i prawach pokrewnych.