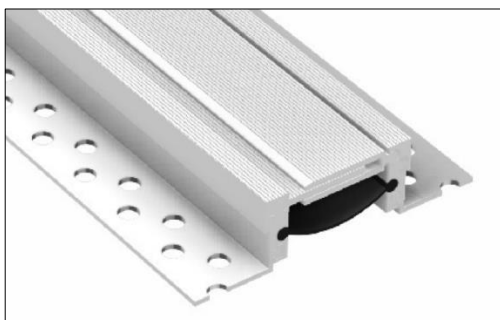


**KARTA TECHNICZNA**
**PROFIL DYLATACYJNY PODŁOGOWY METALOWY  
DEFLEX 426/ALR oraz DEFLEX E 426/ALR**

**OPIS PRODUKTU**

Profil dylatacyjny podłogowy jest wykonany w całości z aluminium. Składa się z dwóch kształtowników otworowanych w dolnej części- tzw. „stopek” pomiędzy którymi znajduje się dwuczęściowy element kompensujący. Istnieje możliwość zastosowania uszczelki z tworzywa sztucznego, która chroni przed przenikaniem wody i wilgoci do środka szczeliny dylatacyjnej. Występuje w wersji płaskiej i narożnej (DEFLEX E).

**ZASTOSOWANIE**

Profil jest przeznaczony do montażu na niewykończonych powierzchniach podłóg, stosowany do zabudowy szczelin dylatacyjnych o dowolnie wykończonej powierzchni. Szczególnie polecany jest do stosowania w obiektach użyteczności publicznej.

**DOKUMENTY ODNIESIENIA**

- Katalog: *Profile dylatacyjne metalowe*;
- Atest higieniczny PZH: *HK/W/0985/03/2016*.

**SPOSÓB MONTAŻU**

Miejsce wbudowania profilu powinno być oczyszczone oraz zagruntowane. Po obu stronach dylatacji należy wykonać podkład na bazie zaprawy cementowej o szerokości ok. 20-30mm szerszej niż stopa profilu i grubości min.15mm. Następnie należy ułożyć profil tak, aby nie powstały pęcherze powietrza. Po utwardzeniu podkładu należy zakotwić profil za pomocą odpowiednich kotew. Kotwienie należy wykonywać w odstępach ok. 30cm oraz ok. 5cm od krawędzi kształtownika aluminiowego. Zużycie kotew wynosi ok. 7,5szt./mb. Brzegi profilu należy zabezpieczyć fugą elastyczną. Po zamontowaniu profilu można przystąpić do wykonania warstw wykończeniowych posadzki.

**PRZECHOWYWANIE / TRANSPORT**

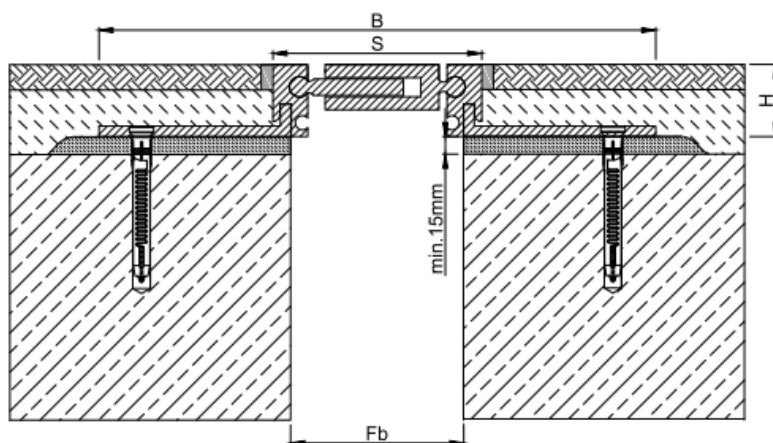
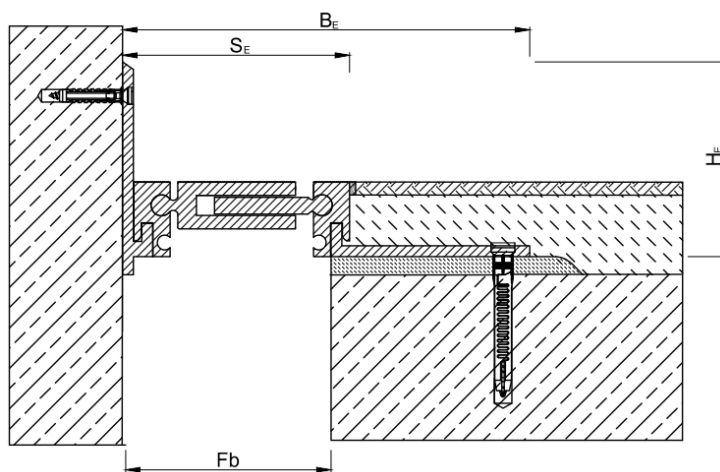
Profile dylatacyjne są przechowywane i transportowane w drewnianych skrzyniach.

**UWAGI**

Przy montażu należy przestrzegać BHP na budowie oraz wytycznych przedstawionych w niniejszym dokumencie. Uszczelka dostępna na zapytanie.

**DANE TECHNICZNO-HANDLOWE**

	426/ALR-040 E 426/ALR-040	426/ALR-065 E 426/ALR-065	426/ALR-100 E 426/ALR-100	426/ALR-050 E 426/ALR-050	426/ALR-080 E 426/ALR-080	426/ALR-100 E 426/ALR-100
Nominalna szerokość szczeliny dylatacyjnej Fb [mm]	40	65	100	50	80	100
Całkowita szerokość profilu dylatacyjnego B/BE [mm]	160/120	190/150	230/210	155/115 175*/125	180/140 200*/150	225/183 245*/193
Widoczna szerokość profilu po montażu S/SE [mm]	60/63	90/93	130/133	70/73	95/98	135/138
Wysokość profilu H/HE [mm]	20/54		43/77; 48*/82; 58/92; 63*/97; 68/102; 88/122; 108/142			
Kompensacja ruchu szczeliny dylatacyjnej W [mm]	10(±5)	20(±10)	30(±15)	10(±5)	20(±10)	30(±15)
Kolor	Aluminium-naturalny Uszczelka- czarny					
Materiał	Aluminium – właściwości zgodne z PN-EN 755 Uszczelka- Nitriflex- materiał trwale elastyczny, odporny na oleje, utlenianie, kwasy, promieniowanie UV, wpływy atmosferyczne i temperaturę (do +65°C) a także starzenie i sole drogowe					
Długość standardowa L [m]	4					

**WERSJA PŁASKA**

**WERSJA NAROŻNA (DEFLEX E)**


2017.09.06/110

Niniejsza karta katalogowa została opracowana przez firmę FORBUILD SA i pozostaje własnością firmy.  
 Przedruk, kopiowanie oraz udostępnianie karty katalogowej w całości bądź części osobom do których nie jest kierowana, bez pisemnej zgody  
 firmy FORBUILD SA są zabronione.  
 Podstawa prawna –Dz. U. Nr 24/1994 poz. 83 z późniejszymi zmianami. Ustawa o prawie autorskim i prawach pokrewnych.