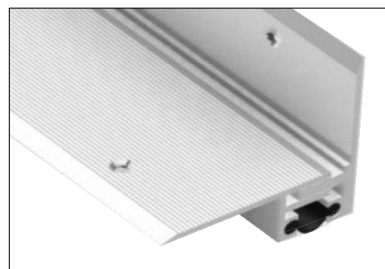
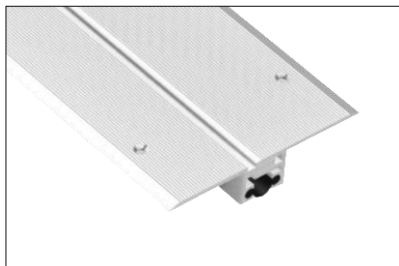


KARTA TECHNICZNA

PROFIL DYLATACYJNY PODŁOGOWY METALOWY DEFLEX 424/NALR oraz DEFLEX E 424/NALR



OPIS PRODUKTU

Profil dylatacyjny podłogowy jest wykonany w całości z aluminium o ryflowanej powierzchni. Składa się z dwóch kształtowników które tworzą również element kompensujący. Kształtowniki nakładkowe mogą być otworowane na indywidualne zapytanie. Dodatkowo, może być wyposażony w wkładkę z tworzywa sztucznego, która dodatkowo zabezpiecza szczelinę przed przenikaniem wody i wilgoci. Występuje w wersji płaskiej i narożnej (DEFLEX E).

ZASTOSOWANIE

Profil jest przeznaczony do montażu na powierzchniach wykończonych wcześniej w dowolny sposób. Szczególnie polecany jest do stosowania w obiektach użyteczności publicznej. Widoczna powierzchnia profilu wykonana z wysokiej jakości aluminium sprawia, że profil ten nadaje się doskonale do pomieszczeń o wysokim standardzie wykończenia wnętrza.

DOKUMENTY ODNIESIENIA

- Katalog: *Profile dylatacyjne podłogowe metalowe;*
- Atest higieniczny PZH: *HK/W/0985/03/2016.*

SPOSÓB MONTAŻU

Powierzchnia pod ramionami profilu powinna być równa. Przed montażem profilu należy wytrasować miejsca wykonania otworów w podłożu na podstawie wcześniej wykonanego otworowania w profilu. Stosować kotwy ze śrubami z łbem płaskim ze stali nierdzewnej tak, aby mogły zostać zlicowane z powierzchnią profilu. Śruby dokręcać momentem zgodnym z wytycznymi producenta zastosowanej kotwy. Zużycie kotew ok. 7,5szt./mb.

PRZECHOWYWANIE / TRANSPORT

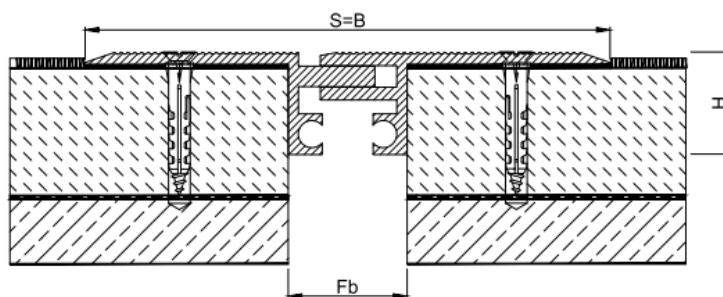
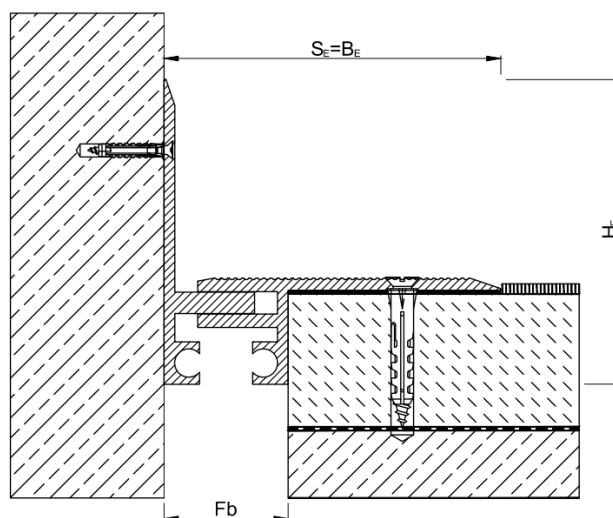
Profile dylatacyjne są przechowywane i transportowane w drewnianych skrzyniach. Przy mniejszej ilości zamówienia możliwy transport na palecie z zabezpieczeniem profili folią.

UWAGI

Przy montażu należy przestrzegać BHP na budowie oraz wytycznych przedstawionych w niniejszym dokumencie. Otwory montażowe dostępne na zapytanie. Uszczelka dostępna na zapytanie.

DANE TECHNICZNO-HANDLOWE

	424/NALR-035 E 424/NALR-035	424/NALR-050 E 424/NALR-050
Nominalna szerokość szczeliny dylatacyjnej Fb[mm]	35	50
Całkowita szerokość profilu dylatacyjnego B/B _E [mm]	155/98	170/113
Widoczna szerokość profilu po montażu S/S _E [mm]	155/98	170/113
Wysokość profilu H/H _E [mm]	30/90	30/90
Kompensacja ruchu szczeliny dylatacyjnej W[mm]	12(±6)	16(±8)
Kolor	Aluminium-naturalny Uszczelka-czarny	
Materiał	Aluminium- właściwości zgodne z PN-EN 755 Uszczelka-Nitriflex- materiał trwale elastyczny, odporny na oleje, utlenianie, kwasy, promieniowanie UV, wpływy atmosferyczne i temperaturę (do +65°C) a także starzenie i sole drogowe	
Długość standardowa L[m]	4	

WERSJA PŁASKA**WERSJA NAROŻNA (DEFLEX E)**

2017.09.06/110

Niniejsza karta katalogowa została opracowana przez firmę FORBUILD SA i pozostaje własnością firmy.
Przedruk, kopiowanie oraz udostępnianie karty katalogowej w całości bądź części osobom do których nie jest kierowana, bez pisemnej zgody firmy FORBUILD SA są zabronione.

Podstawa prawna –Dz. U. Nr 24/1994 poz. 83 z późniejszymi zmianami. Ustawa o prawie autorskim i prawach pokrewnych.