

KARTA TECHNICZNA

PROFIL DYLATACYJNY PODŁOGOWY METALOWY DEFLEX 418/ALR oraz DEFLEX E 418/ALR



OPIS PRODUKTU

Profil dylatacyjny podłogowy wykonany jest w całości z aluminium. Składa się z dwóch kształtowników otworowanych pomiędzy którymi znajduje się element kompensujący. Dodatkowo, istnieje możliwość zastosowania uszczelki z tworzywa sztucznego, zlokalizowanej w części środkowej, która zabezpiecza szczelinę dylatacyjną przed przenikaniem wilgoci. Profil posiada takie samo wzornictwo i tworzy jeden system z profilem ściennym DEFLEX 360. Występuje w wersji płaskiej lub narożnej (DEFLEX E).

ZASTOSOWANIE

Przeznaczony do montażu na niewykończonych powierzchniach podłóg, stosowany do zabudowy szczelin dylatacyjnych o dowolnie wykończonej powierzchni. Oprócz tego, można montować go w miejscach gdzie dylatacje mają różną szerokość lub krzywoliniowy przebieg. Szczególnie polecany do stosowania we wszystkich obiektach użyteczności publicznej.

DOKUMENTY ODNIESIENIA

- Katalog: *Profile dylatacyjne podłogowe metalowe*;
- Atest higieniczny PZH: *HKW/0985/03/2016*.

SPOSÓB MONTAŻU

Miejsce wbudowania profilu powinno być oczyszczone oraz zagruntowane. Po obu stronach dylatacji należy wykonać podkład na bazie zaprawy cementowej o szerokości ok. 20-30mm szerszej niż stopa profilu i grubości min.15mm. Następnie należy ułożyć profil, tak aby nie powstały pęcherze powietrza. Po utwardzeniu podkładu zakotwić profil za pomocą odpowiednich kotew. Kotwienie należy wykonywać w odstępach ok.30cm, oraz ok 5cm od krawędzi kształtownika aluminiowego. Zużycie kotew wynosi ok. 7,5 szt./mb. Brzegi profilu należy zabezpieczyć fugą elastyczną. Po zamontowaniu profilu można przystąpić do wykonania warstw wykończeniowych posadzki.

PRZECHOWYWANIE / TRANSPORT

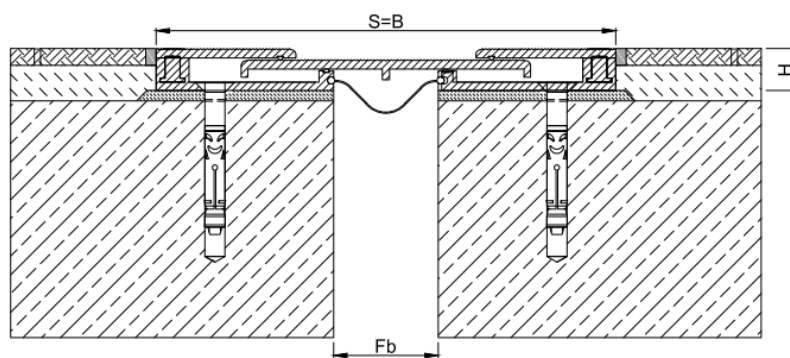
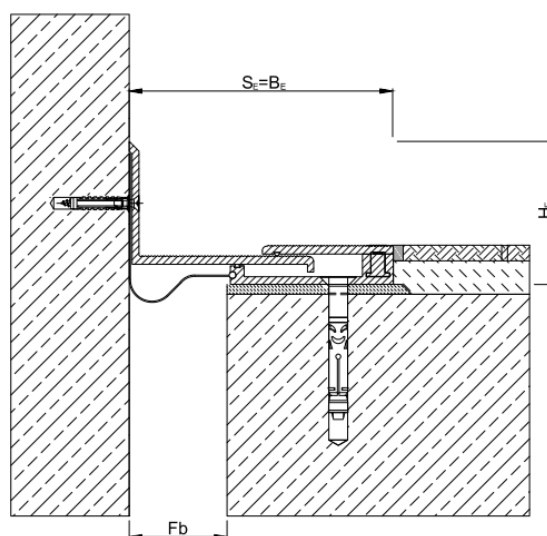
Profile dylatacyjne są przechowywane i transportowane w drewnianych skrzyniach. Przy mniejszej ilości zamówienia możliwy transport na palecie z zabezpieczeniem profili folią.

UWAGI

Przy montażu należy przestrzegać BHP na budowie oraz wytycznych przedstawionych w niniejszym dokumencie. Otwory montażowe na zapytanie. Uszczelka dostępna na zapytanie.

DANE TECHNICZNO-HANDLOWE

	418/ALR-050 E 418/ALR-050	418/ALR-100 E 418/ALR-100
Nominalna szerokość szczeliny dylatacyjnej Fb[mm]	50	100
Całkowita szerokość profilu dylatacyjnego B/B _E [mm]	220/135	270/185
Widoczna szerokość profilu po montażu S/S _E [mm]	220/135	270/185
Wysokość profilu H/H _E [mm]	20/73	
Kompensacja ruchu szczeliny dylatacyjnej W[mm]	50(±25)	120(±60)
Kolor	Aluminium-naturalny Uszczelka-czarna	
Materiał	Aluminium- właściwości zgodne z PN-EN 755 Uszczelka-Nitriflex- materiał trwale elastyczny, odporny na oleje, utlenianie, kwasy, promieniowanie UV, wpływy atmosferyczne i temperaturę (do +65°C) a także starzenie i sole drogowe	
Długość standardowa L[m]	4	

WERSJA PŁASKA**WERSJA NAROŻNA (DEFLEX E)**

Niniejsza karta katalogowa została opracowana przez firmę FORBUILD SA i pozostaje własnością firmy. 2017.09.06/110
Przedruk, kopiowanie oraz udostępnianie karty katalogowej w całości bądź części osobom do których nie jest kierowana, bez pisemnej zgody
firmy FORBUILD SA są zabronione.
Podstawa prawna –Dz. U. Nr 24/1994 poz. 83 z późniejszymi zmianami. Ustawa o prawie autorskim i prawach pokrewnych.