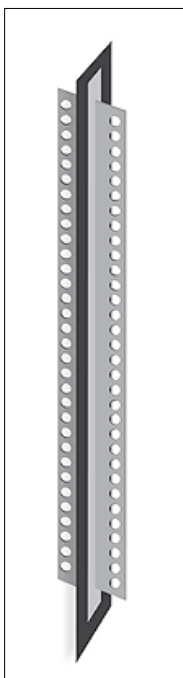


## KARTA TECHNICZNA

### PROFIL DO RYS WYMUSZONYCH SRF 125, L=2,5m



#### OPIS PRODUKTU

Produkt jest wykonany z ocynkowanej blachy S235 grubości 0,6mm. Blacha jest obustronnie pokryta warstwą żywicy polimerowej grubości 0,15mm. Do blachy zamocowane są perforowane szyny szerokości 60mm. Dodatkowo profil jest wyposażony w płaskowniki ułatwiające montaż. Całkowita wysokość elementu wynosi 2,5m. Blacha jest pokryta folią zabezpieczającą, którą należy usunąć przed betonowaniem. Profil w kontrolowany sposób osłabia przekrój ściany oraz uszczelnia miejsce pęknięcia. Charakteryzuje się dobrymi właściwościami uszczelniającymi – przenosi ciśnienie wynoszące 0,6MPa. Można stosować w środowisku w którym występuje temperatura w zakresie -20°C - +90°C.

#### ZASTOSOWANIE

Profil stosuje się w celu wywołania kontrolowanego zarysowania w ścianach żelbetonowych oraz jego późniejszego uszczelnienia. Rozstaw osiowy profili do rys wymuszonych obliczany jest od zależności:

$$R = \frac{h}{2 \cdot d}$$

gdzie:

R – rozstaw osiowy profili,  
h – wysokość osłabianego elementu,  
d – grubość elementu.

Profil jest zalecany do stosowania w ścianach o maksymalnej szerokości 36,5cm.

#### SPOSÓB MONTAŻU

Profil należy dowieźć do zbrojenia za pomocą drutu wiązałkowego przewleczonego przez otwory w szynie mocującej lub w perforowanych płaskownikach (w przypadku szerokich ścian) tak, aby blacha była skierowana równolegle do zbrojenia głównego ściany. Dodatkowo, profil musi być przymocowany do taśmy lub blachy uszczelniającej w styku pomiędzy płytą fundamentową a ścianą na zakład wynoszący 7cm. Profile do rys wymuszonych powinno się montować w rozstawie osiowym równym lub mniejszym niż dopuszczalny. Przed betonowaniem należy usunąć folię zabezpieczającą z produktu.

#### PRZECHOWYWANIE / TRANSPORT

Elementy należy transportować i przechowywać w oryginalnych opakowaniach producenta.

#### UWAGI

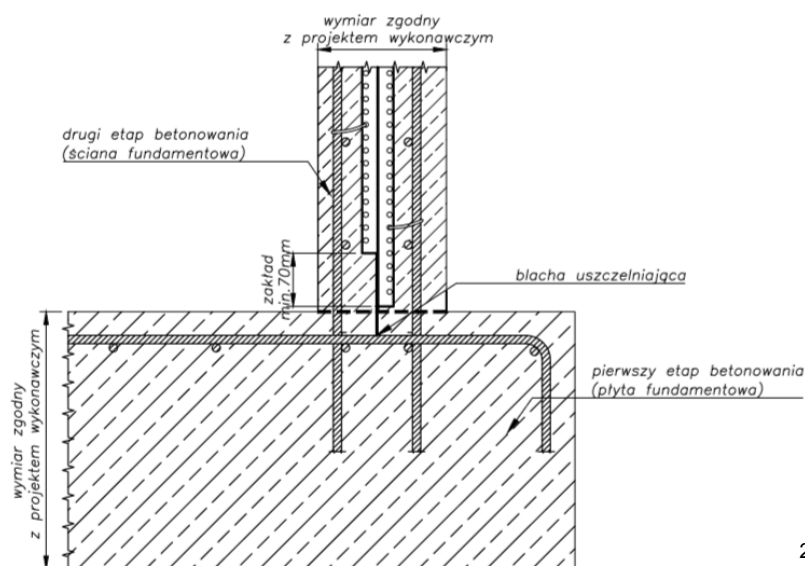
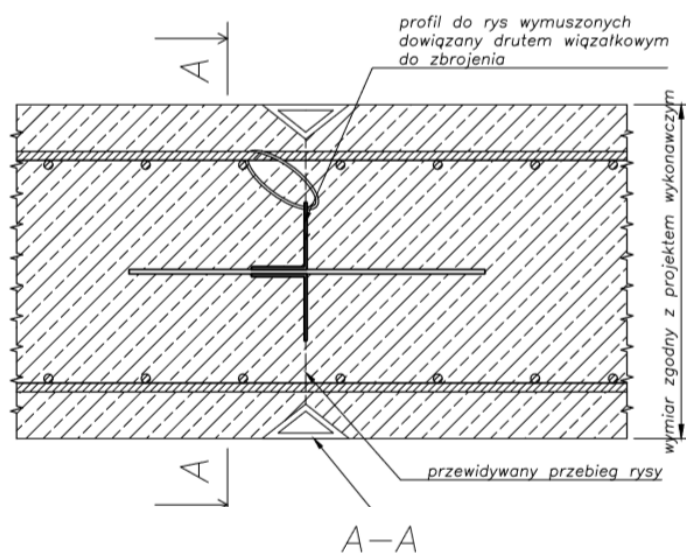
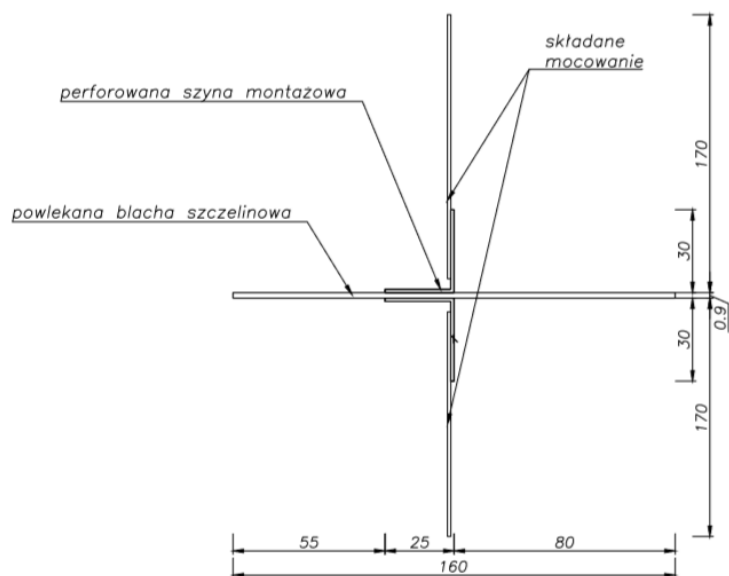
Przy montażu należy przestrzegać BHP na budowie oraz wytycznych producenta.

#### DOKUMENTY ODBIOROWE

- Europejska Ocena Techniczna ETA-17/0550
- Deklaracja Zgodności Nr. 070-278-280

## DANE TECHNICZNO-HANDLOWE

Symbol	Opakowanie [mb.]	Jedn. sprzedaży	Masa [kg/szt]	Nr art.
Profil do rys wymuszonych SRF 125,L=2,5m	2,5	mb.	5,4	SU-BU-MT-0-51402



2019.03.25/110

Niniejsza karta katalogowa została opracowana przez firmę FORBUILD SA i pozostaje własnością firmy. Przedruk, kopiowanie oraz udostępnianie karty katalogowej w całości bądź części osobom do których nie jest kierowana, bez pisemnej zgody firmy FORBUILD SA są zabronione.

Podstawa prawna –Dz. U. Nr 24/1994 poz. 83 z późniejszymi zmianami. Ustawa o prawie autorskim i prawach pokrewnych.