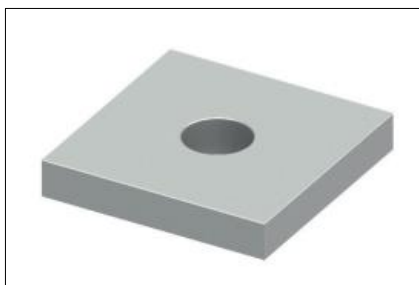


## KARTA TECHNICZNA

### PODKŁADKA STALOWA SG



#### OPIS PRODUKTU

Podkładka jest wykonana ze stali S235 pokrytej powłoką cynkową. Występuje w dwóch typach, które różnią się między sobą średnicą otworu-  $\Phi 20\text{mm}$  dla podkładki stalowej SG20 i  $\Phi 25\text{mm}$  dla podkładki stalowej SG25. Wymiary całkowite podkładki wynoszą  $120 \times 120\text{mm}$ , a jej grubość jest równa  $20\text{mm}$

#### ZASTOSOWANIE

Podkładka stalowa jest stosowana w celu przeniesienia naprężeń powstałych wskutek parcia betonu na płyty szalunku. Element należy stosować pod nakrętkę ściągającą przy ściągach B15, B20, SGS15 i SGS20 wraz z nakrętką motylkową i sześciokątną.

#### DOKUMENTY ODNIESIENIA

- Katalog: *Akcesoria szalunkowe*

#### SPOSÓB MONTAŻU

Podkładkę należy umieścić na ściągę od zewnętrznej strony płyty szalunkowej, a następnie całość zastabilizować za pomocą nakrętki odpowiedniego typu.

#### PRZECHOWYWANIE / TRANSPORT

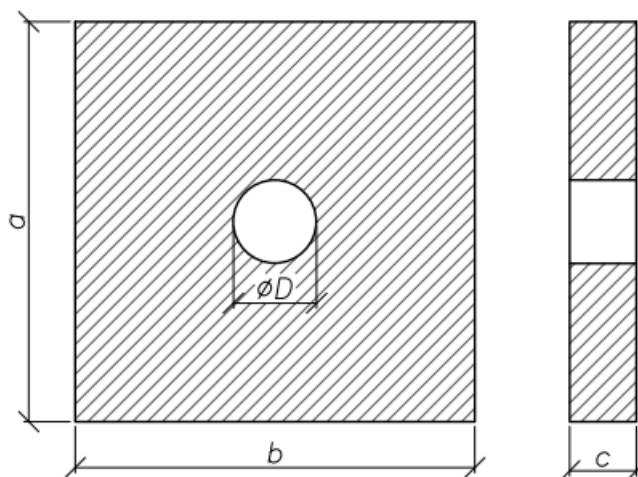
Elementy należy transportować i przechowywać w oryginalnych opakowaniach producenta.

#### UWAGI

Przy montażu należy przestrzegać BHP na budowie oraz wytycznych producenta.

## DANE TECHNICZNO-HANDLOWE

Symbol	Stosowane ze ściągami	Stosowane z nakrętką	Wymiary [mm]				Opakowanie [szt.]	Jedn. sprzedaży	Masa [kg/szt.]	Nr art.
			a	b	c	$\Phi D$				
Podkładka stalowa SG25	B15 SGS 15	motylkowa B15	120	120	20	25	1	szt.	1,10	AS-DK-SC-0-00735
Podkładka stalowa SG34	B20 SGS 20	motylkowa B20				34				AS-DK-SC-0-00736



Niniejsza karta katalogowa została opracowana przez firmę FORBUILD SA i pozostaje własnością firmy.  
Przedruk, kopiowanie oraz udostępnianie karty katalogowej w całości bądź części osobom do których nie jest kierowana, bez pisemnej zgody firmy FORBUILD SA są zabronione.  
Podstawa prawna –Dz. U. Nr 24/1994 poz. 83 z późniejszymi zmianami. Ustawa o prawie autorskim i prawach pokrewnych.

2017.11.06/110

