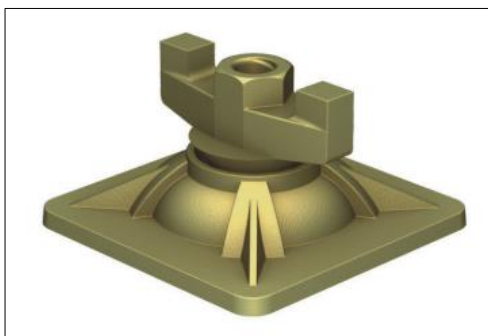


KARTA TECHNICZNA

NAKRĘTKA PRZEGUBOWA KP



OPIS PRODUKTU

Nakrętka jest wykonana z białego, ciągliwego żeliwa zabezpieczonego galwanicznie. Składa się z płytki oporowej o wymiarach 120×120mm oraz zamocowanej przegubowo nakrętki, dzięki czemu może być używana do zamocowań umiejscowionych pod kątem maksymalnie 15°. Średnica gwintu nakrętki jest kompatybilna ze ściągami B15 i SGS15. Nośność nakrętki jest równa nośności ściagu.

ZASTOSOWANIE

Nakrętka jest stosowana do ściągania płyt szalunkowych ułożonych pod kątem maksymalnie 15° za pośrednictwem ściągów.

DOKUMENTY ODNIESIENIA

- Katalog: *Akcesoria szalunkowe*

SPOSÓB MONTAŻU

Nakrętkę należy zamocować na ściagu od strony zewnętrznej płyty szalunkowej i dokręcić ją za pomocą klucza do nakrętek motylkowych, klucza z mechanizmem zapadkowym lub klucza nasadowego. Podczas nakręcania nie należy uderzać młotkiem w ramiona nakrętki.

PRZECHOWYWANIE / TRANSPORT

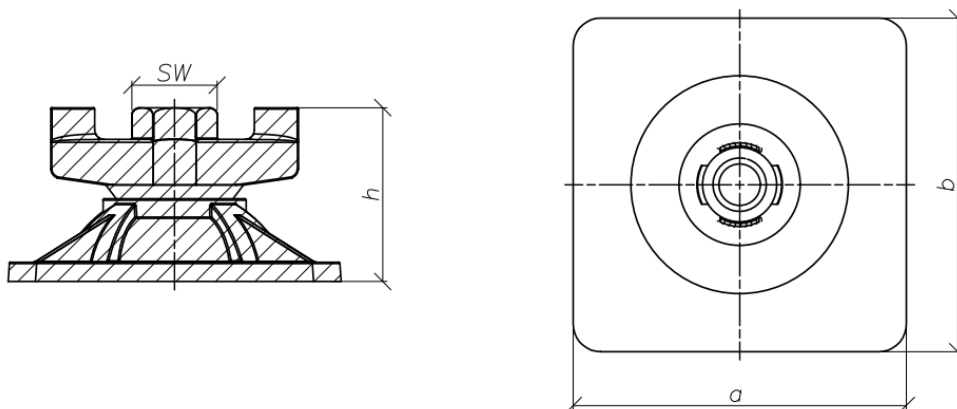
Elementy należy transportować i przechowywać w oryginalnych opakowaniach producenta.

UWAGI

Przy montażu należy przestrzegać BHP na budowie oraz wytycznych producenta.

DANE TECHNICZNO-HANDLOWE

Symbol	Wymiary [mm]				Rodzaj gwintu	Opakowanie [szt.]	Jedn. sprzedaży	Masa [kg/szt.]	Nr. artykułu
	a	b	h	SW					
Nakrętka przegubowa KP	120	120	66	27	B15	1	szt.	1,26	AS-DK-SC-1-00081



Niniejsza karta katalogowa została opracowana przez firmę FORBUILD SA i pozostaje własnością firmy.
Przedruk, kopiowanie oraz udostępnianie karty katalogowej w całości bądź części osobom do których nie jest kierowana, bez pisemnej zgody firmy FORBUILD SA są zabronione.
Podstawa prawna –Dz. U. Nr 24/1994 poz. 83 z późniejszymi zmianami. Ustawa o prawie autorskim i prawach pokrewnych.

2017.11.06/110