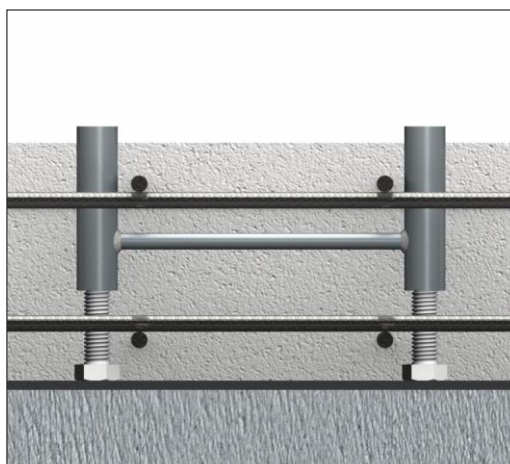
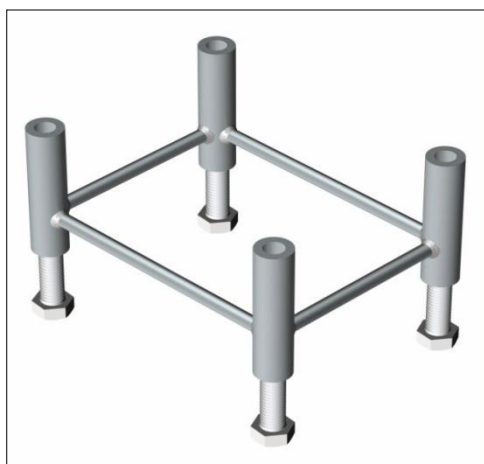


## KARTA TECHNICZNA

### KOTWA PRZYŁĄCZENIOWA CZTEROPUNKTOWA



#### OPIS PRODUKTU

Kotwa przyłączeniowa czteropunktowa składa się z czterech gwintowanych tulejek stalowych połączonych ze sobą prętami ze stali zbrojeniowej. W tulejki wkręcone są śruby pozwalające na dokładne ustawienie kotwy przed betonowaniem. Występują dwa typy kotwy czteropunktowej przyłączeniowej - typ I i typ II różniące się wymiarami i średnicą tulejki.

#### ZASTOSOWANIE

Kotwa umożliwia mocowanie elementu wyposażenia (np. bariery energochłonne, ekrany dźwiękochłonne, słupki poręczny, itp.) w betonowych elementach konstrukcji.

#### DOKUMENTY ODNIIESIENIA

- Katalog: *Produkty i Sprzęt do budowy mostów*
- Certyfikat Zgodności ITB -1894/W
- Krajowa Ocena Techniczna – Nr IBDiM-KOT-2017/0008 wyd.2
- Krajowa Deklaracja Właściwości Użytkowych  
Nr 4/2/2017/002/2017.12.04

#### SPOSÓB MONTAŻU

Montaż kotwy polega na dokładnym wypoziomowaniu kotwy za pomocą dolnych śrub. W górnej części znajdują się plastikowe zaślepki zabezpieczające tulejki przed dostaniem się mieszanki w czasie betonowania. Po usunięciu zaślepek możliwe jest przykręcenie docelowego elementu.

#### PRZECHOWYWANIE / TRANSPORT

Chronić przed niekorzystnym działaniem czynników atmosferycznych.

Transport na palecie lub koszach transportowych.

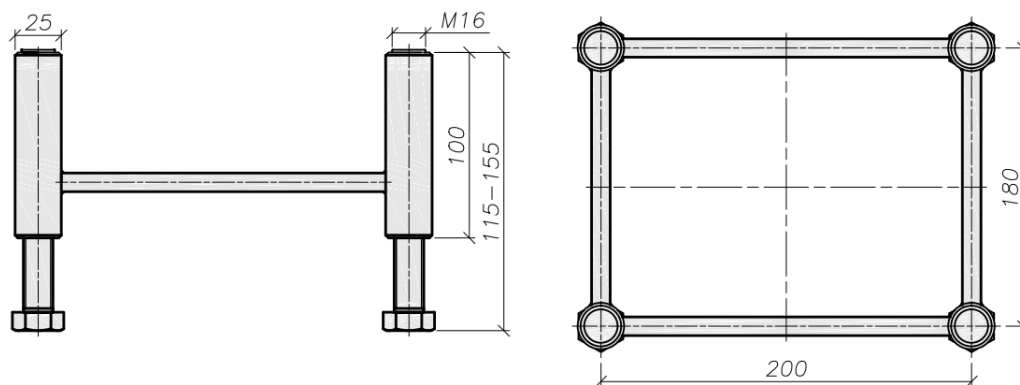
#### UWAGI

Wykonanie w wersji czarnej oraz ocynkowanej zanurzeniowo. Przy montażu należy przestrzegać zasad BHP na budowie oraz wytycznych przedstawionych w niniejszym dokumencie.

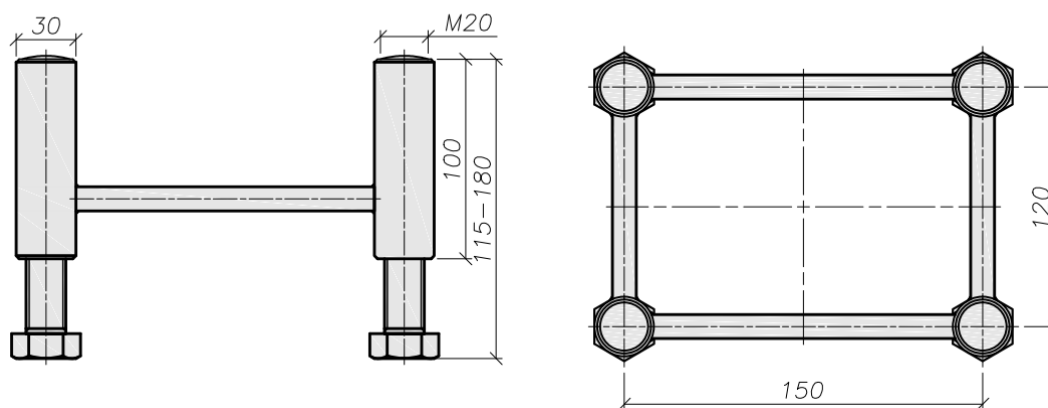
## DANE TECHNICZNO-HANDLOWE

Symbol	Masa [kg/szt.]	Jedn. sprzedaży	Nr art.
Kotwa czteropunktowa typ I M16 180x200 (czarna)	2,56	szt.	BM-KT-00-0-08250
Kotwa czteropunktowa typ I M16 180x200 (ocynkowana zanurzeniowo)	2,61		BM-KT-00-0-08252
Kotwa czteropunktowa typ II M20 120x180 (czarna)	3,05		BM-KT-00-0-08253
Kotwa czteropunktowa typ II M20 120x180 (ocynkowana zanurzeniowo)	3,11		BM-KT-00-0-08254

TYP 1



TYP 2



2017.12.06/110

Niniejsza karta katalogowa została opracowana przez firmę FORBUILD SA i pozostaje własnością firmy.  
Przedruk, kopiowanie oraz udostępnianie karty katalogowej w całości bądź części osobom do których nie jest kierowana, bez pisemnej zgody firmy FORBUILD SA są zabronione.  
Podstawa prawna –Dz. U. Nr 24/1994 poz. 83 z późniejszymi zmianami. Ustawa o prawie autorskim i prawach pokrewnych.