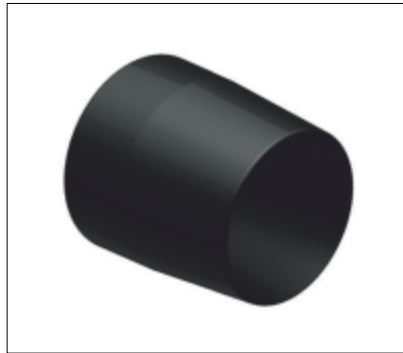


## KARTA TECHNICZNA

### KOREK PLASTIKOWY STOPF



#### OPIS PRODUKTU

Korek jest wykonany z tworzywa sztucznego. Występuje w czterech typach, różniących się między sobą wymiarami. Dzięki temu może zaślepić końcówkę IN (korek STOPF 22,26 i 32) oraz otwór FORBOLD-K (korek STOPF 20).

#### ZASTOSOWANIE

Korek służy do szczelnego zamknięcia końcówki IN, zabezpiecza przejście ściegu przy niewielkim ciśnieniu wody.

#### DOKUMENTY ODNIESIENIA

- Katalog: *Akcesoria szalunkowe*

#### SPOSÓB MONTAŻU

Korek należy umieścić w otworze po ściągu po rozszalowaniu betonowanego elementu.

#### PRZECHOWYWANIE / TRANSPORT

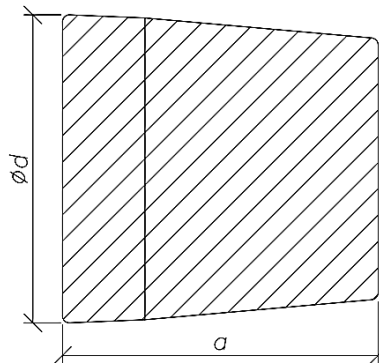
Elementy należy transportować i przechowywać w oryginalnych opakowaniach producenta.

#### UWAGI

Przy montażu należy przestrzegać BHP na budowie oraz wytycznych producenta.

## DANE TECHNICZNO-HANDLOWE

Symbol	Wymiary [mm]		Opakowanie [szt.]	Jedn. sprzedaży	Masa [kg/worek]	Nr art.
	a	Ød				
Korek plastikowy STOPF 20	16	20	1000	worek	2,00	AS-DK-SC-0-00690
Korek plastikowy STOPF 22	18	22			2,50	AS-DK-SC-0-00691
Korek plastikowy STOPF 26	27	26			6,00	AS-DK-SC-0-00692
Korek plastikowy STOPF 32	16	32			4,00	AS-DK-SC-0-00693



Niniejsza karta katalogowa została opracowana przez firmę FORBUILD SA i pozostaje własnością firmy.  
Przedruk, kopiowanie oraz udostępnianie karty katalogowej w całości bądź części osobom do których nie jest kierowana, bez pisemnej zgody firmy FORBUILD SA są zabronione.  
Podstawa prawna –Dz. U. Nr 24/1994 poz. 83 z późniejszymi zmianami. Ustawa o prawie autorskim i prawach pokrewnych.

2017.11.06/110