

KARTA TECHNICZNA

KOREK PLASTIKOWY EX 22



OPIS PRODUKTU

Element jest wykonany z tworzywa sztucznego. Jego budowa i wymiary umożliwiają zaślepienie końców rurek dystansowych plastikowych K22.

ZASTOSOWANIE

Korek służy do poprawy szczelności i zmniejszenia zużycia zaprawy wypełniającej w otworach po ściągach zabezpieczonych rurką dystansową K22. Jest stosowany w miejscach nie narażonych na napór wody.

DOKUMENTY ODNIESIENIA

- Katalog: *Akcesoria szalunkowe*

SPOSÓB MONTAŻU

Korek należy umieszczać na końcu plastikowej rurki dystansowej po usunięciu stożków plastikowych. Całość połączenia należy wypełnić korkiem betonowym wklejanym na klej dwuskładnikowy AB - Plus.

PRZECHOWYWANIE / TRANSPORT

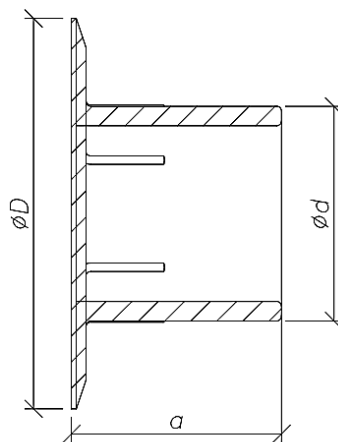
Elementy należy transportować i przechowywać w oryginalnych opakowaniach producenta.

UWAGI

Przy montażu należy przestrzegać BHP na budowie oraz wytycznych producenta.

DANE TECHNICZNO-HANDLOWE

Symbol	Wymiary [mm]			Opakowanie [szt.]	Jedn. sprzedaży	Masa [kg/worek]	Nr art.
	a	Φd	ΦD				
Korek plastikowy EX 22	22	22	31	250	worek	0,95	AS-DK-SC-0-00681



2017.11.06/110

Niniejsza karta katalogowa została opracowana przez firmę FORBUILD SA i pozostaje własnością firmy. Przedruk, kopiowanie oraz udostępnianie karty katalogowej w całości bądź części osobom do których nie jest kierowana, bez pisemnej zgody firmy FORBUILD SA są zabronione.
Podstawa prawna –Dz. U. Nr 24/1994 poz. 83 z późniejszymi zmianami. Ustawa o prawie autorskim i prawach pokrewnych.