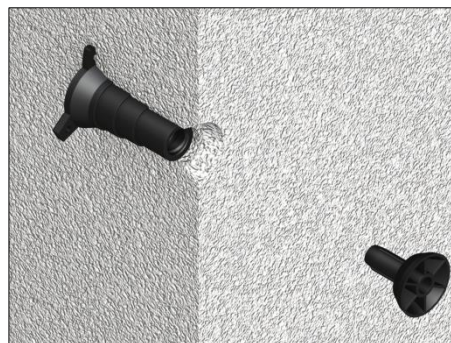


KARTA TECHNICZNA

ELEMENT MOCUJĄCY I ZAŚLEPKA FORBOLD-C



OPIS PRODUKTU

Element mocujący FORBOLD-C i zaślepka są wykonane z tworzywa sztucznego wzmocnionego włóknem szklanym. W podstawie kotwy są wykonane otwory montażowe, dzięki którym można przywiązać element drutem wiązkowym do zbrojenia. Obciążenie użytkowe elementu mocującego wynosi średnio 40kN (w zależności od klasy betonu). Element jest kompatybilny z systemem D&W oraz ze ściągami B15 i SGS 15.

ZASTOSOWANIE

Element mocujący FORBOLD-C jest stosowany do zakotwień jednostronnych. Polecany do szalunków stropowych, rusztowań i szalunków jednostronnych. Zaślepka uniemożliwia zabrudzenie gwintu elementu mocującego betonem.

DOKUMENTY ODNIESIENIA

- Katalog: *Akcesoria szalunkowe*

SPOSÓB MONTAŻU

Element mocujący wraz z zaślepką należy przymocować do szalunku (zaślepką od strony szalunku) oraz zastabilizować jego położenie, dowiązując go drutem wiązkowym do zbrojenia. Po uzyskaniu przez beton pełnej wytrzymałości, można przystąpić do wkręcania ściągów w element.

PRZECHOWYWANIE / TRANSPORT

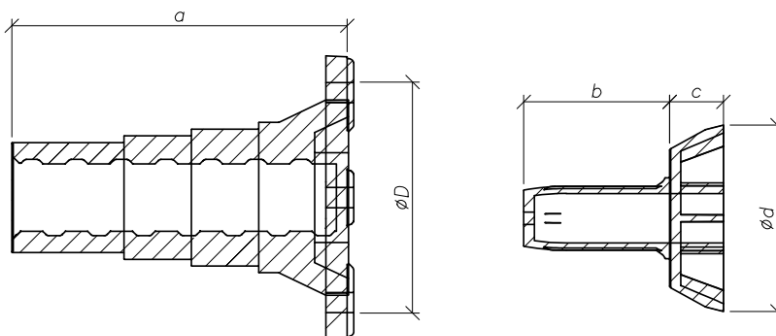
Elementy należy transportować i przechowywać w oryginalnych opakowaniach producenta.

UWAGI

Przy montażu należy przestrzegać BHP na budowie oraz wytycznych producenta.

DANE TECHNICZNO-HANDLOWE

Symbol	Wymiary [mm]					Opakowanie [worek/szt.]	Jedn. sprzedaży	Masa [kg/szt.]	Nr art.
	a	b	c	ΦD	Φd				
Kotwa tulejowa FORBOLD-C	78	-	-	44	-	50	szt.	0,051	AS-ZJ-00-0-00836
Zaślepka FORBOLD-C	-	32	12	-	14,5			0,35	AS-ZJ-00-0-00837



2017.11.06/110

Niniejsza karta katalogowa została opracowana przez firmę FORBUILD SA i pozostaje własnością firmy. Przedruk, kopiowanie oraz udostępnianie karty katalogowej w całości bądź części osobom do których nie jest kierowana, bez pisemnej zgody firmy FORBUILD SA są zabronione.

Podstawa prawna –Dz. U. Nr 24/1994 poz. 83 z późniejszymi zmianami. Ustawa o prawie autorskim i prawach pokrewnych.