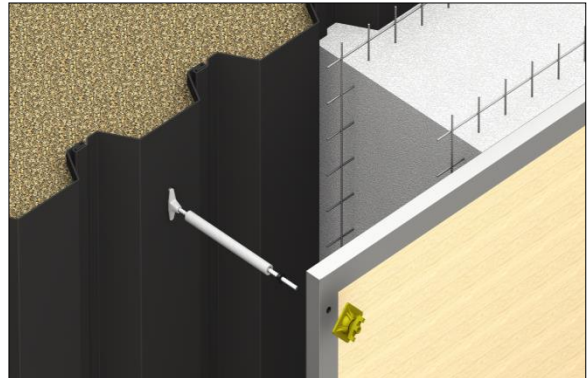
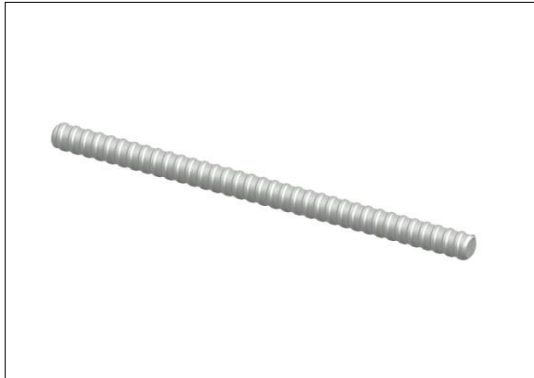


## KARTA TECHNICZNA

### ŚCIĄG GWINTOWANY B



#### OPIS PRODUKTU

Ściąg gwintowany B jest wykonany poprzez walcowanie na zimno pręta ze stali węglowej. Pręt posiada możliwość gięcia i spawania. Nośność obliczeniowa ściągów na rozciąganie oscyluje w granicach od 90 do 240kN w zależności od przekroju ściału.

#### ZASTOSOWANIE

Ściąg to element szalunku, który przenosi siłę parcia mieszanki betonowej za pośrednictwem płyt szalunkowych i elementów towarzyszących. Zapewnia on niezmienność wymiaru szalunku. Może być osłonięty rurką dystansową plastikową K lub betonową FB co pozwala na jego odzysk i ponowne użycie.

#### DOKUMENTY ODNIESIENIA

- Katalog: *Akcesoria szalunkowe*
- Oświadczenie zgodności

#### SPOSÓB MONTAŻU

Ściąg należy umieścić w otworach znajdujących się w szalunkach. Odcinek ściału pomiędzy szalunkami należy osłonić rurką plastikową lub betonową. Długość ściału powinna być tak dobrana do elementu żelbetowego, aby można było całość skręcić nakrętkami. Przy rozszalowaniu ściały powinny mieć możliwość swobodnego wyciągnięcia po odkręceniu nakrętek.

#### PRZECHOWYWANIE / TRANSPORT

Ściały gwintowane należy transportować w oryginalnych opakowaniach producenta. Przechowywać pod zadaszeniem, aby ochronić produkty przed niekorzystnym działaniem czynników atmosferycznych.

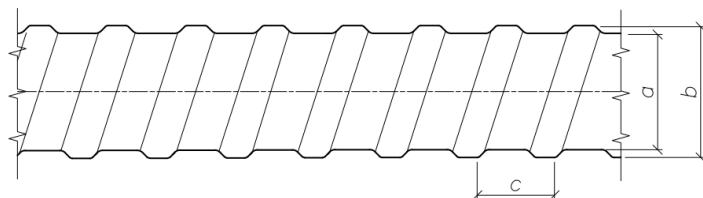
#### UWAGI

Przy montażu należy przestrzegać BHP na budowie oraz wytycznych producenta.

Na specjalne zamówienie jesteśmy w stanie wykonać ściały ocynkowane, zapewnia to większą odporność na zużycie w środowisku agresywnym. Maksymalną długość ściału wynosi 6,00m. Istnieje możliwość wykonania ściągów innej długości.

### DANE TECHNICZNO-HANDLOWE

Symbol	Oznaczenie gwintu	Długość [mm]	Opak. [szt.]	Jednostka sprzedaży	Masa [kg/szt.]	Nr artykułu
Ściąg gwintowany B15	B15	6,00	1	mb	1,55	AS-DK-SC-1-00759
Ściąg gwintowany B20	B20				2,60	AS-DK-SC-1-00760
Ściąg gwintowany B26,5	B26,5				4,60	AS-DK-SC-1-00762



Symbol	Srednica zewnętrzna a[mm]	Srednica wewnętrzna b[mm]	Skok gwintu c[mm]	Obciążenie użytkowe [kN]	Siła zrywająca [kN]
<b>B15</b>	17,0	15,0	10	90	150
<b>B20</b>	22,0	20,0		150	260
<b>B26,5</b>	30,0	26,5	13	240	465

Niniejsza karta katalogowa została opracowana przez firmę FORBUILD SA i pozostaje własnością firmy.  
Przedruk, kopiowanie oraz udostępnianie karty katalogowej w całości bądź części osobom do których nie jest kierowana, bez pisemnej zgody firmy FORBUILD SA są zabronione.

Podstawa prawna –Dz. U. Nr 24/1994 poz. 83 z późniejszymi zmianami. Ustawa o prawie autorskim i prawach pokrewnych.

2017.08.22/110