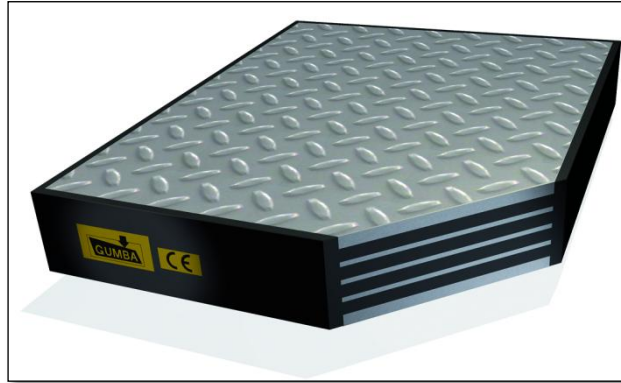


## KARTA TECHNICZNA

### ŁOŻYSKO ELKASTOMEROWE TYP C-PSP(5)



#### OPIS PRODUKTU

Łożysko konstrukcyjne elastomerowe Typ C-PSP(5) kotwione, wykonane z naprzemiennych warstw stali S355J2+N i elastomeru chloroprenowego (CR) lub naturalnego (NR). Łożysko wyposażone jest w zewnętrzne ryflowane blachy kotwiące. Całość wulkanizowana na prasach hydraulicznych. Wysokość łożyska wpływa na możliwość przesuwu łożyska oraz kąt obrotu. Łożyska konstrukcyjne elastomerowe projektowane i wytwarzane są zgodnie z normą PN- EN 1337-3, elementy posiadają oznakowanie CE na zgodność z tą normą

#### ZASTOSOWANIE

Łożyska elastomerowe Typ C-PSP(5) jest łożyskiem wielokierunkowo przesuwym kotwionym stosowanym w obiektach inżynierskich. Łożysko kotwione jest przy pomocy ryfli (wypustek) na zewnętrznych blachach łożyska, które ulegają zakotwieniu w podlewce łożyska. Ograniczeniem stosowania tego typu łożyska jest minimalne obciążenie, które powinno wynosić co najmniej 1N/mm<sup>2</sup>.

#### DOKUMENTY ODNIIESIENIA

- Katalog: *Łożyska konstrukcyjne elastomerowe.*
- Certyfikat Zgodności obowiązujący we Wspólnocie Europejskiej 0432-CPD-221604-1

#### SPOSÓB MONTAŻU

Łożysko powinno być ustawione na ciosie podłożyskowym za pośrednictwem podlewki z zaprawy niskoskurczowej. Należy zadbać o odpowiednie wypoziomowanie łożyska w celu wprowadzenia obciążenia pionowego prostopadle do powierzchni łożyska.

#### PRZECHOWYWANIE / TRANSPORT

Przechowywać w oryginalnych opakowaniach producenta w miejscu zabezpieczonym przed wilgocią i opadami atmosferycznymi. Należy chronić przed zniszczeniem wierzchnią warstwę elastomeru w wyniku upadku, uderzenia lub przecięcia.

Łożyska dostarczane w paczce lub na paletach drewnianych.

#### UWAGI

Przy montażu należy przestrzegać BHP na budowie oraz wytycznych producenta.

## DANE TECHNICZNO-HANDLOWE

Wymiary w planie	Obciążenie pionowe	Wysokość łożyska													
a x b [mm x mm]	N z,k [kN]	d [mm]													
<b>łożyska prostokątne</b>															
100x100	100	32	39	46	53	60									
100x150	150	32	39	46	53	60									
100x200	200	32	39	46	53	60									
150x200	300	32	39	46	53	60	67	74	81	88					
200x250	625	39	50	61	72	83	94	105							
200x300	750	39	50	61	72	83	94	105							
200x400	1000	39	50	61	72	83	94	105							
250x400	1250	39	50	61	72	83	94	105	116	127					
300x400	1800	39	50	61	72	83	94	105	116	127	138	149			
350x450	2400	61	76	91	106	121	136	151	166						
400x500	3000	61	76	91	106	121	136	151	166	181	196				
450x600	4050	61	76	91	106	121	136	151	166	181	196	211			
500x600	4500	61	76	91	106	121	136	151	166	181	196	211	226	241	
600x700	6300	75	95	115	135	155	175	195	215	235	255	275			
700x800	8400	75	95	115	135	155	175	195	215	235	255	275	295	315	
800x800	9600	84	107	130	153	176	199	222	245	268	291	314	337		
900x900	12000	84	107	130	153	176	199	222	245	268	291	314	337	360	383
<b>łożyska okrągłe</b>															
200	310	39	50	61	72	83	94	105							
250	600	39	50	61	72	83	94	105	116	127					
300	900	39	50	61	72	83	94	105	116	127	138	149			
350	1200	46	61	76	91	106	121	136	151	166					
400	1900	61	76	91	106	121	136	151	166	181	196				
450	2400	61	76	91	106	121	136	151	166	181	196	211			
500	2900	61	76	91	106	121	136	151	166	181	196	211	226	241	
550	3600	61	76	91	106	121	136	151	166	181	196	211	226	241	
600	4100	75	95	115	135	155	175	195	215	235	255	275			
650	5000	75	95	115	135	155	175	195	215	235	255	275			
700	5800	75	95	115	135	155	175	195	215	235	255	275	295	315	
750	6600	75	95	115	135	155	175	195	215	235	255	275	295	315	
800	7500	84	107	130	153	176	199	222	245	268	291	314	337		
850	8500	84	107	130	153	176	199	222	245	268	291	314	337		
900	9500	84	107	130	153	176	199	222	245	268	291	314	337	360	383

Oprócz standardowych wymiarów produkowane są łożyska w wymiarach mm x mm (w nawiasie nośność charakterystyczna łożyska): 200x200 (400kN), 250x250 (781kN), 250x300 (937kN), 300x300 (1125kN), 350x400 (2100kN), 400x450 (2700kN), 450x500 (3375kN), 500x500 (3750kN), 800x900 (10800kN).

2015.05.08/tk

Niniejsza karta katalogowa została opracowana przez firmę FORBUILD SA i pozostaje własnością firmy.  
Przedruk, kopiowanie oraz udostępnianie karty katalogowej w całości bądź części osobom do których nie jest kierowana, bez pisemnej zgody firmy FORBUILD SA są zabronione.  
Podstawa prawna –Dz. U. Nr 24/1994 poz. 83 z późniejszymi zmianami. Ustawa o prawie autorskim i prawach pokrewnych.