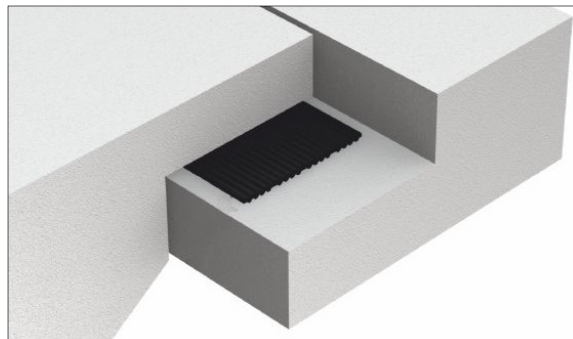


KARTA TECHNICZNA

PODKŁADKA ELASTOMEROWA TŁUMIĄCA TYP SD - LINIOWA



OPIS PRODUKTU

Podkładki Typ SD wytwarzane są jako profilowane przekroje prostokątne o wysokości 5 i 10mm i szerokościach 50, 100, 150, 200mm. Standardowo podkładki tłumiące SD dostarczane są w rolkach po 10 oraz 20mb. Oprócz właściwości tłumiących tzn. ograniczenie przenoszenia dźwięków uderzeniowych, charakteryzują się sprężystością, oraz zapewniają równomierny rozkład naprężeń. Podkładki osiągają najlepsze tłumienie dźwięków uderzeniowych w zakresie naprężeń $0,1 \div 1,0 \text{ N/mm}^2$. Dla podkładek o grubości 10mm należy przyjąć, że wskaźnik zmniejszenia poziomu uderzeniowego $\Delta L_w = 23 \text{ dB}$ przy naprężeniach $0,1 \div 0,3 \text{ N/mm}^2$, oraz $\Delta L_w = 24 \text{ dB}$ przy naprężeniach $0,4 \div 1,0 \text{ N/mm}^2$. Najlepsze parametry „tłumiące” uzyskuje się przy naprężeniu $0,5 \text{ N/mm}^2$ - 34dB. Dla podkładek o grubości 5mm należy przyjąć, że wskaźnik zmniejszenia poziomu uderzeniowego $\Delta L_w = 18 \text{ dB}$.

ZASTOSOWANIE

Elastomerowe podkładki tłumiące przeznaczone są do tłumienia drgań i dźwięków w budynkach budownictwa ogólnego i konstrukcjach przemysłowych, szczególnie przy elementach prefabrykowanych.

DOKUMENTY ODNIESIENIA

- Katalog: *Podkładki elastomerowe i folie ślizgowe*
- Krajowa Ocena Techniczna ITB;
- Krajowa Deklaracja Właściwości Użytkowych ITB.

SPOSÓB MONTAŻU / UŻYTKOWANIA

Przy montażu podkładek należy zwrócić uwagę aby cała powierzchnia podkładki była w strefie zbrojonej elementu podpieranego i podpierającego. W przypadku niedostatecznej grubości podkładki do wysokości zabudowy pozostawionej pomiędzy elementami konieczne jest zastosowanie płaskowników – dla konstrukcji stalowych lub wykonanie podlewki z zaprawy PCC – dla konstrukcji żelbetowych. Nie dopuszcza się piętrowania podkładek. Poprzez tarcie uzyskuje się trwałe umiejscowienie podkładki w miejscu wbudowania. Nie zaleca się klejenia podkładek do konstrukcji.

PRZECHOWYWANIE / TRANSPORT

Podkładki elastomerowe Typ SD są elementami odpornymi na działanie warunków atmosferycznych. Dostarczane w paczkach lub na drewnianych paletach.

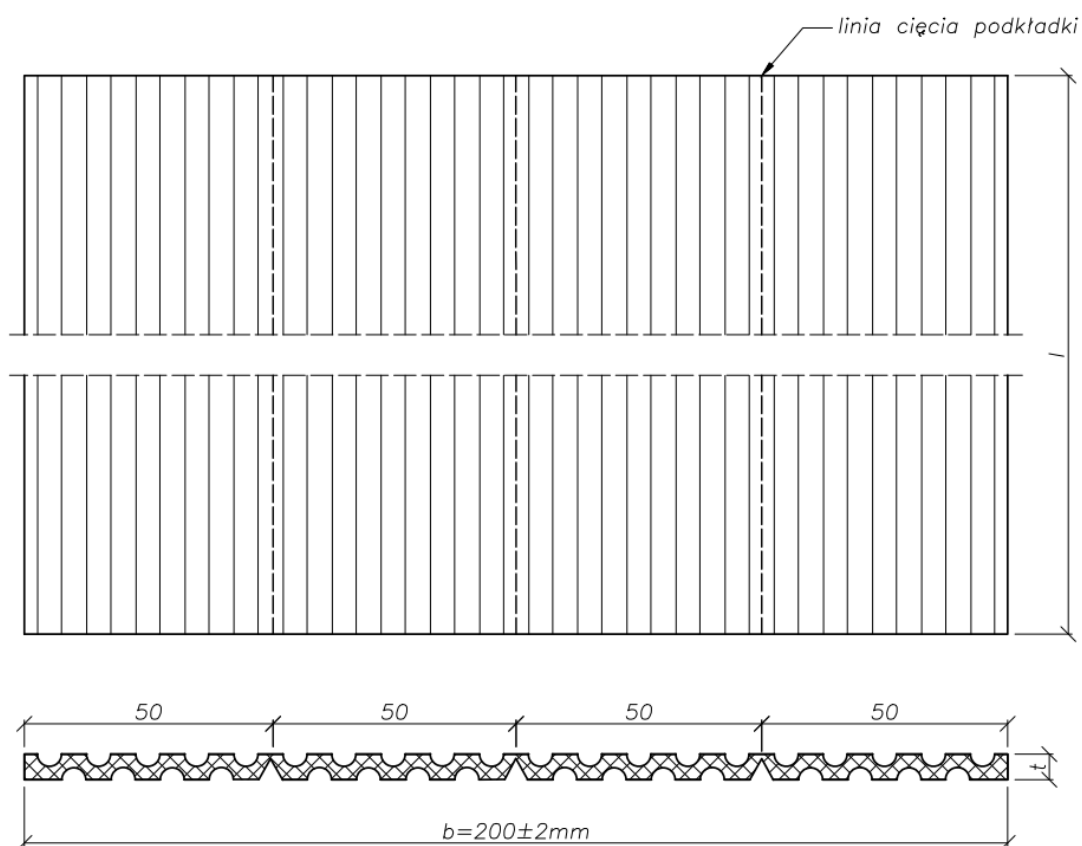
UWAGI

Podkładki elastomerowe Typ SD posiadają badania ogniowe przeprowadzone w Laboratorium Badań Ogniowych ITB. Spełniają one wymagania dla klasy odporności ogniowej REI120. Przy doborze podkładek należy uwzględnić zasięg zniszczenia/degradacji podkładki bez osłony z wełny mineralnej lub z jej zastosowaniem zgodnie z wytycznymi zawartymi w aktualnej Krajowej Ocenie Technicznej. Na potrzeby indywidualne klienta jesteśmy w stanie zaprojektować podkładkę o innych wymiarach rdzenia np. w celu zwiększenia nośności podkładki liniowej. Szerokość wypełnienia może także być dostosowana do danej sytuacji montażowej na budowie. W tym celu należy dysponować wiedzą dotyczącą wymaganej nośności, przesuwu oraz szerokość całkowitej podkładki

DANE TECHNICZNO-HANDLOWE

Nazwa	Grubość t [mm]	Szerokość b [mm]	Długość* l [m]	Dopuszczalne naprężenie σ_m [N/mm ²]	Przemieszczenia poziome [mm]
Podkładka tłumiąca typ SD	5	50	20	do 15	±2
		100			
		150			
		200			
	10	50	10	do 10	±4
		100			
		150			
		200			

* Standardowo podkładka SD występuje w rolkach z możliwością docięcia na wymiar.



2021.08.30/130

Niniejsza karta katalogowa została opracowana przez firmę FORBUILD SA i pozostaje własnością firmy.
 Przedruk, kopiowanie oraz udostępnianie karty katalogowej w całości bądź części osobom do których nie jest kierowana, bez pisemnej zgody firmy FORBUILD SA są zabronione.
 Podstawa prawna –Dz. U. Nr 24/1994 poz. 83 z późniejszymi zmianami. Ustawa o prawie autorskim i prawach pokrewnych.