

KARTA TECHNICZNA

MATA BENTONITOWA IZOTEX



OPIS PRODUKTU

Izotex to bentonitowo-geotekstylna mata hydroizolacyjna, w której funkcję uszczelniającą pełni specjalnie wyselekcjonowany bentonit, umieszczony między dwoma geosyntetykami, połączonymi w technologii igłowania. Mocne igłowanie maty zabezpiecza przed przesypywaniem się bentonitu w płaszczyźnie materiału oraz chroni przed wstępnym pęcznieniem minerału. Dlatego Izotex może być używany do izolowania poziomych i pionowych elementów konstrukcji. W przypadku izolacji poziomych nie jest konieczne wykonywanie warstwy ochronnej. Izotex stanowi doskonałą, aktywną przesłonę hydroizolacyjną budowli podziemnych oraz podziemnych części obiektów budowlanych. Izotex występuje również w odmianach laminowanych membraną polimerową – Izotex CS.

ZASTOSOWANIE

Izotex służy do izolacji poziomej i pionowej podziemnych elementów obiektów budowlanych i budowli podziemnych, fundamentów realizowanych w stałych zabudowach wykopów oraz przejść podziemnych i tuneli. Nie należy stosować jej powyżej poziomu terenu, ponieważ mata powinna pracować pod obustronnym naciskiem. Nie wolno stosować maty jako samodzielnego uszczelnienia przerwy dylatacyjnej.

DOKUMENTY ODNIESIENIA

- Oznakowanie CE
- Certyfikat Zakładowej Kontroli Produkcji
- Atest Higieniczny

SPOSÓB MONTAŻU

Podłoże powinno być równe i stabilne. Poszczególne pasma maty Izotex układane są na zakład o szerokości min. 10 cm. Zakłady powinny być zabezpieczone przed zanieczyszczeniem w czasie robót zbrojarskich, przed penetracją betonu w czasie betonowania i przed zanieczyszczeniem gruntem w czasie zasypywania. Dlatego zaleca się, aby mata układana na powierzchni poziomej na krawędziach była przybijana do podłoża gwoździami w odstępie ok. 40 cm (nie dotyczy mat z zakładami łączonymi termicznie). Alternatywnym lub uzupełniającym rozwiązaniem jest zgrzewanie zakładów maty za pomocą gorącego powietrza. Na powierzchniach pionowych mata montowana jest przez przybicie gwoździami. Górna krawędź maty Izotex powinna być mocowana poprzez zastosowanie listwy CV. W przypadku wykorzystania maty Izotex do wykonania izolacji podpłytkowej i pionowej ścian połączeniu obu izolacji powinno się stosować listwę CV. Przed zamontowaniem listwy krawędzie maty należy zaszpachlować szpachlą bentonitową. Szpachlę taką można wykonać na budowie mieszając bentonit Izotex BG z wodą, w stosunku 1:3. Matę na powierzchniach pionowych można też montować, instalując ją na szalunku i betonując razem ze ścianą. Miejsca nacięć, przejścia instalacyjne, narożniki, itp. w celu doszczelnienia należy zaszpachlować szpachlą bentonitową. Izotex jest instalowany ciemniejszą stroną (geotkaniną) od strony izolowanego elementu konstrukcji.

PRZECHOWYWANIE / TRANSPORT

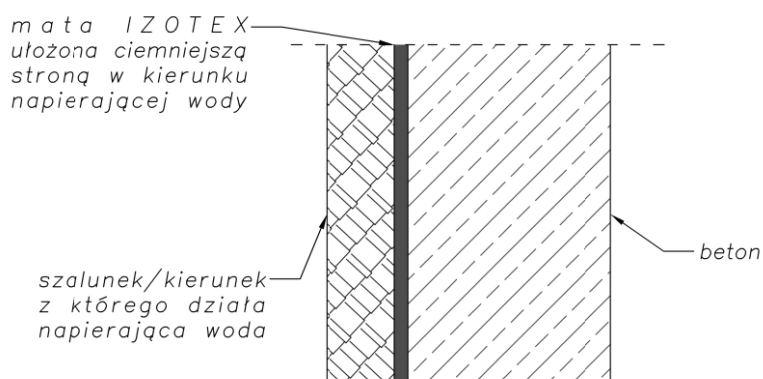
Rolek maty Izotex powinny być przechowywane pod przykryciem chroniącym przed wpływami atmosferycznymi. W przypadku składowania warstwami ich ilość nie powinna przekraczać pięciu. Zaleca się składowanie rolek na paletach lub przekładkach.

DANE TECHNICZNO-HANDLOWE

Parametr		Jednostka	Wartość
Masa powierzchniowa		g/m ²	≥5100
Masa bentonitu			≥4800
Grubość		mm	6,6
Zawartość montmorylonitu		%	≥75
Współczynnik pęcznienia		ml/g	≥24/2
Wytrzymałość na rozciąganie	wzdłuż	kN/m	≥10,4
	wszerz		≥8,5
Odporność na statyczne przebicie (metoda CBR), siła przebicia		kN	≥1,8
Wytrzymałość na oddzieranie warstwy geotekstylnej		N/cm	≥60/10
Współczynnik przecieku		m ³ /m ² /s	≤4,0×10 ⁻⁹
Współczynnik wodoprzepuszczalności		m/s	≤3,0×10 ⁻¹¹

Symbol	B [m]	L [m]	Opakowanie	Jednostka miary	Masa jednostki miary [kg]	Nr art.
Mata bentonitowa Izotex B=2.55m L=10m	2,55	10	25,5 m ² /rolka	m ²	5,1	SU-MU-IX-0-0044261

Schemat montażu maty IZOTEX



2021.07.28/135

Niniejsza karta katalogowa została opracowana przez firmę FORBUILD SA i pozostaje własnością firmy.
Przedruk, kopiowanie oraz udostępnianie karty katalogowej w całości bądź części osobom do których nie jest kierowana, bez pisemnej zgody firmy FORBUILD SA są zabronione.
Podstawa prawna –Dz. U. Nr 24/1994 poz. 83 z późniejszymi zmianami. Ustawa o prawie autorskim i prawach pokrewnych.