



KARTA TECHNICZNA

PROFIL DYLATACYJNY ŚCIENNY I SUFITOWY DEFLEX 399 i DEFLEX E 399



OPIS PRODUKTU

Profil składa się z aluminiowych kształtowników nośnych oraz dwóch wkładek elastycznych z tworzywa sztucznego Nitriflex, które można wymieniać bez konieczności demontażu całego profilu. Budowa profilu umożliwia montaż niesymetrycznie do osi szczeliny dylatacyjnej, dzięki czemu można stosować go w miejscach gdzie dylatacje mają krzywoliniowy przebieg i różną szerokość. Występuje w wersji płaskiej i narożnej (DEFLEX E).

ZASTOSOWANIE

Profil jest przeznaczony do trwałego montażu na dowolnie wykończonych powierzchniach ścian wewnątrz budynków. Szczególnie polecany do zabudowy szczelin dylatacyjnych w miejscach wymagających podwyższonej estetyki.

DOKUMENTY ODNIESIENIA

- Katalog produktów
- Attest higieniczny PZH

SPOSÓB MONTAŻU

Powierzchnia podłoża do którego ma być montowany profil musi być równa, gładka i pozbawiona wszelkich zanieczyszczeń. Po dokładnym ustawieniu w pionie lub poziomie (profile sufitowe) można przystąpić do zakotwienia. W przypadku montażu na zewnątrz budynku miejsce styku krawędzi ramion profilu z podłożem należy wypełnić masą uszczelniającą co zabezpieczy przed wnikaniem wody w głąb szczeliny.

PRZECHOWYWANIE / TRANSPORT

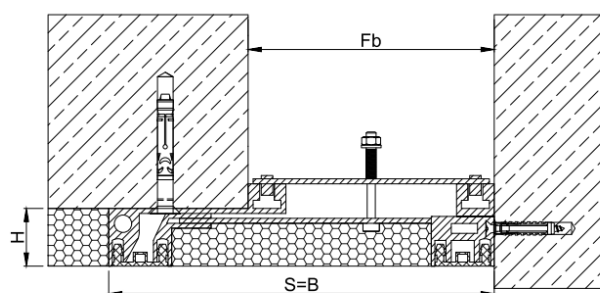
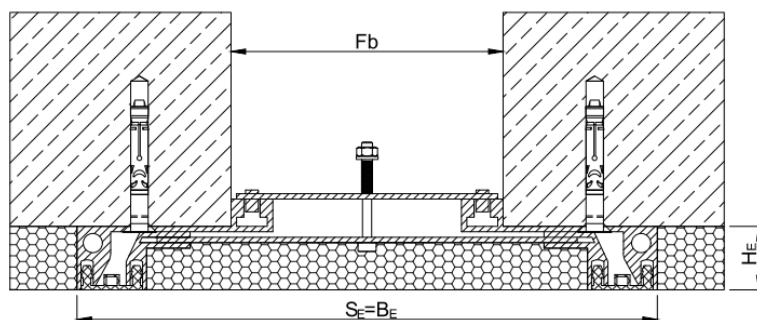
Profile dylatacyjne są przechowywane i transportowane w drewnianych skrzyniach.

UWAGI

Przy montażu należy przestrzegać BHP na budowie oraz wytycznych przedstawionych w niniejszym dokumencie. Kotwy montażowe nie są dołączone do profilu. Dobór kotew po stronie Klienta. Profil nie jest otworowany.

DANE TECHNICZNO-HANDLOWE

	360-100 E 399-100	399-150 E 399-150	399-200 E 360-200
Nominalna szerokość szczeliny dylatacyjnej Fb[mm]	100	150	200
Całkowita szerokość profilu dylatacyjnego B/B _E [mm]	270/185	320/235	370/285
Widoczna szerokość profilu po montażu S/S _E [mm]	270/185	320/235	370/285
Wysokość profilu H/H _E [mm]	35/35		
Kompensacja ruchu szczeliny dylatacyjnej W [mm]	30(±15)		
Kolor	Aluminium-naturalny; Wkładka elastyczna – czarna, szara		
Materiał	Kształtowniki nośne – aluminium, właściwości zgodne z PN-EN 755 Wkładka elastyczna– Nitriflex-materiał trwale elastyczny, odporny m.in. na oleje, masy bitumiczne, utlenianie, kwasy, promieniowanie UV, wpływy atmosferyczne i temperaturę (od -30°C do +60°C) a także starzenie i sole drogowe		
Długość standardowa L [m]	Kształtowniki nośne-4 Wkładka elastyczna- 20		

WERSJA PŁASKA**WERSJA NAROŻNA (DEFLEX E)**

2020.06.04/130

Niniejsza karta katalogowa została opracowana przez firmę FORBUILD SA i pozostaje własnością firmy.
Przedruk, kopiowanie oraz udostępnianie karty katalogowej w całości bądź części osobom do których nie jest kierowana, bez pisemnej zgody firmy FORBUILD SA są zabronione.
Podstawa prawna –Dz. U. Nr 24/1994 poz. 83 z późniejszymi zmianami. Ustawa o prawie autorskim i prawach pokrewnych.