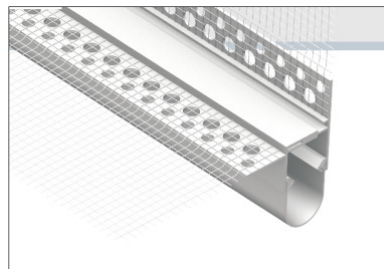
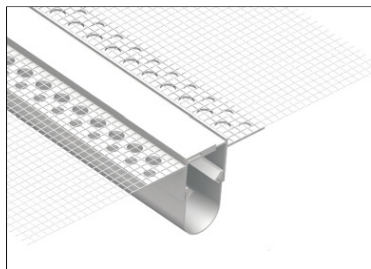


KARTA TECHNICZNA

PROFIL DYLATACYJNY ŚCIENNY I SUFITOWY DEFLEX353 i DEFLEX E 353



OPIS PRODUKTU

Profil składa się z kształtowników wykonanych z udernego tworzywa sztucznego H-PVC pomiędzy którymi znajduje się wkładka elastyczna z tworzywa sztucznego Nitriflex oraz siatki z włókna szklanego. Dzięki pasom siatki profil zapewnia dobre i trwałe wiązanie z tynkiem. Występuje w wersji płaskiej oraz narożnej (DEFLEX E).

ZASTOSOWANIE

Profil jest przeznaczony do wykończenia szczelin dylatacyjnych na powierzchniach ścian i sufitów wewnątrz i na zewnątrz budynku oraz przy okładzinach cienkowarstwowych. Jest szczególnie polecany do montażu na elewacjach budynków w bezspoinowych systemach ociepleniowych.

DOKUMENTY ODNIESIENIA

- Katalog produktów
- Atest higieniczny PZH

SPOSÓB MONTAŻU

Miejsce wbudowania profilu powinno być oczyszczone oraz zagruntowane. W przypadku nierówności podłoża należy je wyrównać np. zaprawą cementową. Montaż odbywa się poprzez wklejanie siatek bocznych wraz z ramionami w warstwę kleju lub tynku ścian. Po zamontowaniu profilu można przystąpić do wykonania warstw wykończeniowych.

PRZECHOWYWANIE / TRANSPORT

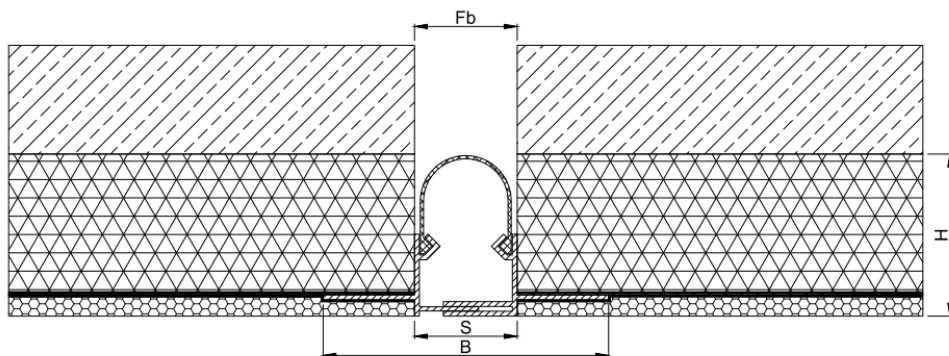
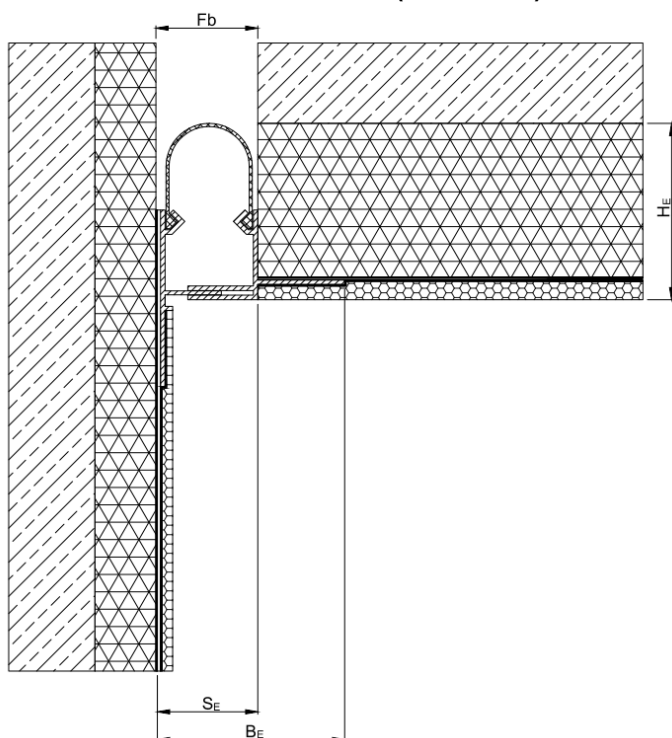
Profile dylatacyjne są przechowywane i transportowane w drewnianych skrzyniach lub na paletach zabezpieczonych folią.

UWAGI

Przy montażu należy przestrzegać BHP na budowie oraz wytycznych przedstawionych w niniejszym dokumencie.

DANE TECHNICZNO-HANDLOWE

| | 353-030 E 353-030 | 353-050 L E 353-050 L |
|---|---|--------------------------|
| Nominalna szerokość szczeliny dylatacyjnej Fb[mm] | 32 | |
| Całkowita szerokość profilu dylatacyjnego B/B _E [mm] | 285/150 | 80/60 |
| Widoczna szerokość profilu po montażu S/S _E [mm] | 32/28 | 32/28 |
| Wysokość zabudowy H/H _E [mm] | 50/180 | 50/85 |
| Kompensacja ruchu szczeliny dylatacyjnej W [mm] | 10(±5) | |
| Kolor | Biały | |
| Material | Kształtowniki nośne- H-PCV Siatka montażowa- włókno szklane Wkładka elastyczna- Nitriflex- materiał trwałe elastyczny odporny m.in. na oleje, masy bitumiczne, utlenianie, kwasy, promieniowanie UV, starzenie i sole drogowe, opady atmosferyczne i różnice temperatur (od -30 do +60°C) | |
| Długość standardowa L [m] | 2,5 | |

WERSJA PŁASKA**WERSJA NAROŻNA (DEFLEX E)**

2020.06.04/130

Niniejsza karta katalogowa została opracowana przez firmę FORBUILD SA i pozostaje własnością firmy.
Przedruk, kopiowanie oraz udostępnianie karty katalogowej w całości bądź części osobom do których nie jest kierowana, bez pisemnej zgody
firmy FORBUILD SA są zabronione.

Podstawa prawna –Dz. U. Nr 24/1994 poz. 83 z późniejszymi zmianami. Ustawa o prawie autorskim i prawach pokrewnych.