

KARTA TECHNICZNA

PROFIL DYLATACYJNY ŚCIENNY I SUFITOWY DEFLEX 323 i DEFLEX E 323



OPIS PRODUKTU

Profil składa się z aluminiowych kształtowników pomiędzy którymi znajduje się elastyczna wkładka z tworzywa sztucznego Besaflex. Jego budowa umożliwia wymianę wkładki bez konieczności demontażu kształtowników aluminiowych. Występuje w wersji płaskiej i narożnej (DEFLEX E).

ZASTOSOWANIE

Profil jest przeznaczony do wykańczania szczelin dylatacyjnych w systemach lekkiej zabudowy (np. sufity podwieszane).

DOKUMENTY ODNIESIENIA

- Katalog produktów
- Atest higieniczny PZH

SPOSÓB MONTAŻU

Przed montażem profilu należy przymocować wieszaki służące do podwieszenia konstrukcji w obrębie szczeliny dylatacyjnej. Następnie należy przymocować do nich profil dylatacyjny.

PRZECHOWYWANIE / TRANSPORT

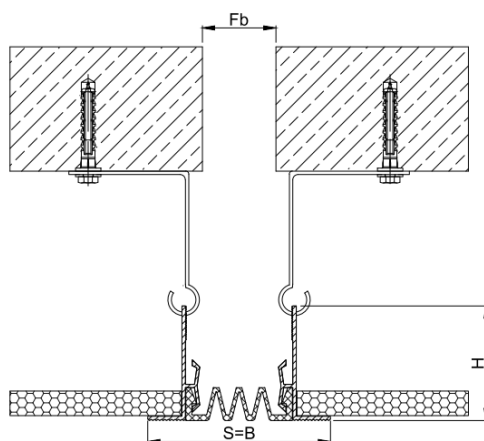
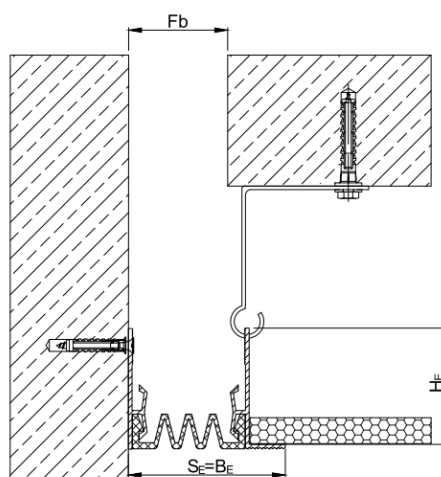
Profile dylatacyjne są przechowywane i transportowane w drewnianych skrzyniach.

UWAGI

Przy montażu należy przestrzegać BHP na budowie oraz wytycznych przedstawionych w niniejszym dokumencie. Wieszaki/kotwy montażowe nie są dołączone do profilu. Dobór wieszaków/kotew po stronie Klienta. Profil nie jest otworowany.

DANE TECHNICZNO-HANDLOWE

	323-030 E 323-030	323-050 E 323-050	323-080 E 323-080	323-100 E 323-100
Nominalna szerokość szczeliny dylatacyjnej Fb[mm]	30	50	80	100
Całkowita szerokość profilu dylatacyjnego B/B _E [mm]	60/45	80/65	110/95	130/115
Widoczna szerokość profilu po montażu S/S _E [mm]	60/45	80/65	110/95	130/115
Wysokość profilu H/H _E [mm]	50/50	50/50	50/50	50/50
Kompensacja ruchu szczeliny dylatacyjnej W [mm]	10(+8/-2)	30(+20/-10)	45(+30/-15)	65(+45/-20)
Kolor	Aluminium-naturalny; Wkładka elastyczna – czarny, szary			
Materiał	Kształtowniki nośne – aluminium, właściwości zgodne z PN-EN 755 Wkładka elastyczna– Besaflex-materiał odporny na starzenie, utlenianie, wpływy atmosferyczne i temperaturę (od -30°C do +60°C) a także działanie m.in. kwasów i zasad.			
Długość standardowa L [m]	Kształtowniki nośne-4 Wkładka elastyczna- 20			

WERSJA PŁASKA**WERSJA NAROŻNA (DEFLEX E)**

2020.06.04/130

Niniejsza karta katalogowa została opracowana przez firmę FORBUILD SA i pozostaje własnością firmy.
Przedruk, kopiowanie oraz udostępnianie karty katalogowej w całości bądź części osobom do których nie jest kierowana, bez pisemnej zgody
firmy FORBUILD SA są zabronione.

Podstawa prawna –Dz. U. Nr 24/1994 poz. 83 z późniejszymi zmianami. Ustawa o prawie autorskim i prawach pokrewnych.