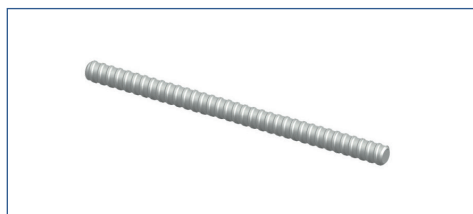
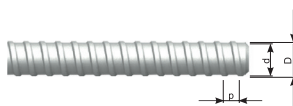


Akcesoria szalunkowe

Forbuild oferuje szeroką gamę akcesoriów szalunkowych niezbędnych na każdym placu budowy i kompatybilnych z większością dostępnych systemów szalunkowych. Nasza oferta obejmuje akcesoria do deskowań ściennych i stropowych, zakotwienia jednostronne oraz szalunki tracone.

Ściąg gwintowany B

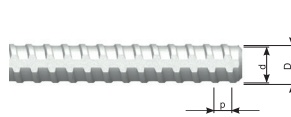
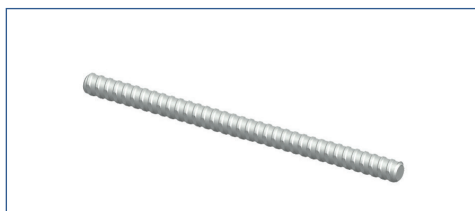


Symbol	Średnica zewnętrzna D [mm]	Średnica rdzenia d [mm]	Skok gwintu p [mm]	Obciążenie użytkowe [kN]	Siła zrywająca [kN]
B15	17,0	15,0	10,0	90	150
B20	22,0	20,0	10,0	150	260
B26,5	30,0	26,5	13,0	240	465

Symbol	Rodzaj gwintu	Długość* [m]	Opakowanie [szt.]	Jednostka sprzedaży	Masa [kg/mb]	Nr art.
Ściąg gwintowany B15	B15	6,00*	1	mb	1,55	AS-DK-SC-1-00759
Ściąg gwintowany B20	B20	6,00*	1	mb	2,60	AS-DK-SC-1-00760
Ściąg gwintowany B26,5	B26,5	6,00*	1	mb	4,60	AS-DK-SC-1-00762

* Istnieje możliwość zamówienia ściągów innej długości

Ściąg gwintowany SGS



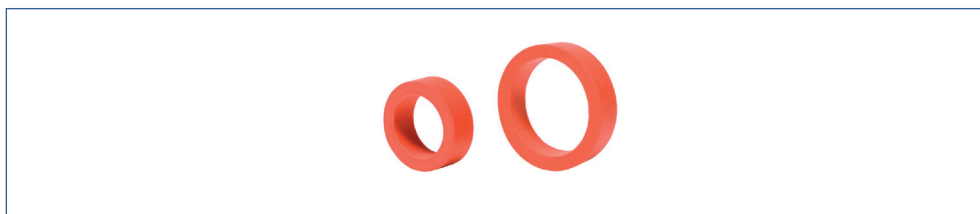
Symbol	Średnica zewnętrzna D [mm]	Średnica rdzenia d [mm]	Skok gwintu p [mm]	Obciążenie użytkowe [kN]	Siła zrywająca [kN]
SGS 15	17,0	15,0	10,0	90	175
SGS 20	22,0	20,0	10,0	160	340

Symbol	Rodzaj gwintu	Długość [m]	Opakowanie [szt.]	Jednostka sprzedaży	Masa [kg/mb]	Nr art.
Ściąg gwintowany SGS 15	SGS 15	6,00*	1	szt.	1,440	AS-DK-SC-0-00763
Ściąg gwintowany SGS 20	SGS 20	6,00*	1	szt.	2,500	AS-DK-SC-0-05271

* Istnieje możliwość zamówienia ściągów innej długości

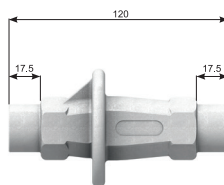
Uszczelka do rurek ActiveRing

Uszczelka wykonana z pęczniejącego tworzywa TPE. Wykazuje dobre właściwości uszczelniające dla cieczy do ciśnienia 0,8 MPa.
ActiveRing mini - do stosowania na rurkach plastikowych o średnicy 25 - 32 mm.
ActiveRing maxi - do stosowania na rurkach betonowych o średnicy 38 - 42 mm.



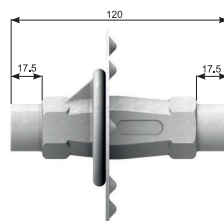
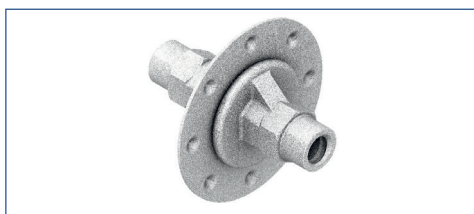
Symbol	Średnica		Opakowanie worek [szt.]	Jednostka sprzedaży	Masa [kg/worek]	Nr art.
	wewn. [mm]	zewn. [mm]				
Uszczelka do rurek ActiveRing mini	24	34	250	worek	1,75	SU-TP-FX-51442
Uszczelka do rurek ActiveRing maxi	35	45	250	worek	2,50	SU-TP-FX-51443

Przegroda wodna D65



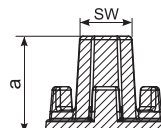
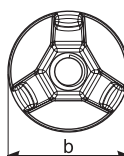
Symbol	Rodzaj gwintu	Średnica [mm]	Opakowanie [szt.]	Jednostka sprzedaży	Masa [kg/szt.]	Nr art.
Przegroda wodna D65	B15/SGS15	65	1	szt.	0,525	AS-DK-SC-0-00742

Przegroda wodna D110 OS



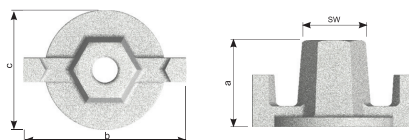
Symbol	Rodzaj gwintu	Średnica [mm]	Opakowanie [szt.]	Jednostka sprzedaży	Masa [kg/szt.]	Nr art.
Przegroda wodna D110 OS	B15/SGS15	110	1	szt.	0,700	AS-DK-SC-1-00740

Nakrętka talerzowa D65/3



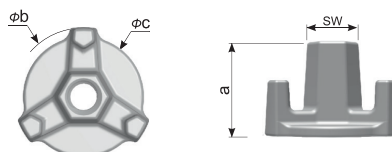
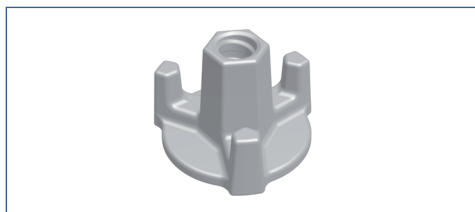
Symbol	Rodzaj gwintu	Wymiary a x b [mm]	SW [mm]	Opakowanie worek [szt.]	Jednostka sprzedaży	Masa [kg/szt.]	Nr art.
Nakrętka talerzowa D65/3	B15	53 x 65	27	100	szt.	0,360	AS-DK-SC-1-60627

Nakrętka talerzowa D70



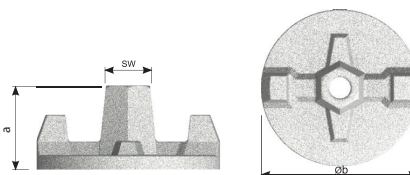
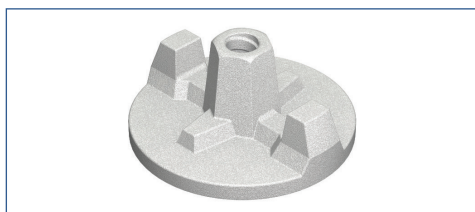
Symbol	Rodzaj gwintu	Wymiary a x b x c [mm]	SW [mm]	Opakowanie worek [szt.]	Jednostka sprzedaży	Masa [kg/szt.]	Nr art.
Nakrętka talerzowa D70	B15	50 x 95 x 70	27	50	szt.	0,470	AS-DK-SC-1-00086

Nakrętka talerzowa D70/3



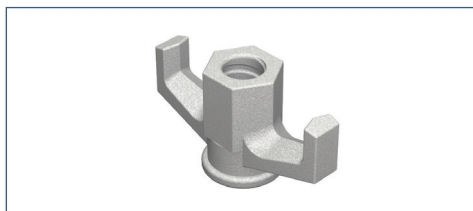
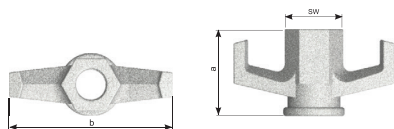
Symbol	Rodzaj gwintu	Wymiary a x b x c [mm]	SW [mm]	Opakowanie worek [szt.]	Jednostka sprzedaży	Masa [kg/szt.]	Nr art.
Nakrętka talerzowa D70/3	B15	53 x 80,5 x 70	27	50	szt.	0,444	AS-DK-SC-4-38141

Nakrętka talerzowa D100



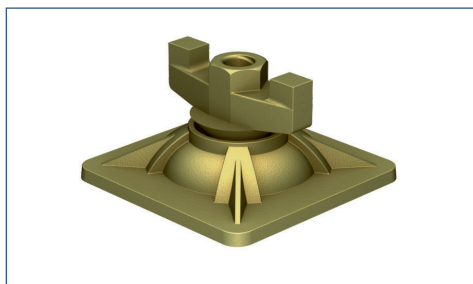
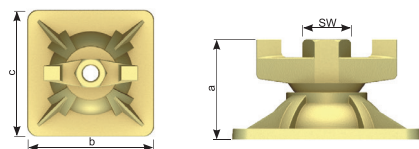
Symbol	Rodzaj gwintu	Wymiary a x b [mm]	SW [mm]	Opakowanie worek [szt.]	Jednostka sprzedaży	Masa [kg/szt.]	Nr art.
Nakrętka talerzowa D100	B15	50 x 100	27	25	szt.	0,635	AS-DK-SC-1-00085

Nakrętka motylkowa



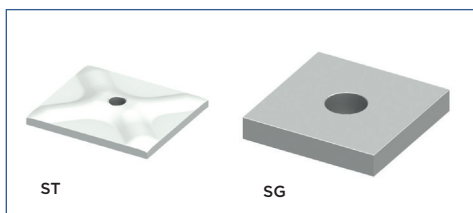
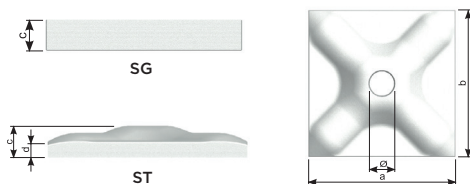
Symbol	Rodzaj gwintu	Wymiary a x b [mm]	SW [mm]	Opakowanie worek [szt.]	Jednostka sprzedaży	Masa [kg/szt.]	Nr art.
Nakrętka motylkowa B15	B15	55 x 85	27	100	szt.	0,310	AS-DK-SC-1-00079
Nakrętka motylkowa B20	B20	60 x 110	36	50	szt.	0,495	AS-DK-SC-1-00080

Nakrętka przegubowa KP



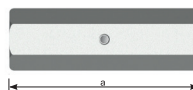
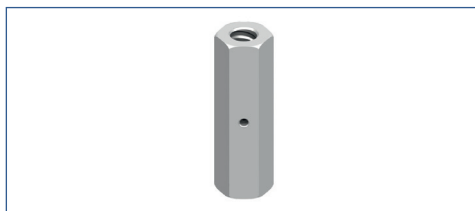
Symbol	Rodzaj gwintu	Wymiary a x b x c [mm]	SW [mm]	Opakowanie [szt.]	Jednostka sprzedaży	Masa [kg/szt.]	Nr art.
Nakrętka przegubowa KP-S B15	B15	120 x 120 x 66	27	1	szt.	1,26	AS-DK-SC-1-00081

Podkładka stalowa ST i SG



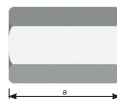
Symbol	Średnica otworu Ø [mm]	Wymiary a x b x c x d [mm]	Opakowanie [szt.]	Jednostka sprzedaży	Masa [kg/szt.]	Nr art.
Podkładka stalowa ST 20	20	120 x 120 x 20 x 10	1	szt.	1,10	AS-DK-SC-0-00733
Podkładka stalowa ST 25	25	120 x 120 x 20 x 10	1	szt.	1,00	AS-DK-SC-0-00734
Podkładka stalowa SG 25	25	120 x 120 x 20	1	szt.	2,19	AS-DK-SC-0-00735
Podkładka stalowa SG 34	34	120 x 120 x 20	1	szt.	2,12	AS-DK-SC-0-00736

Nakrętka sześciokątna łącząca



Symbol	Rodzaj gwintu	Długość a [mm]	SW [mm]	Opakowanie worek [szt.]	Jednostka sprzedaży	Masa [kg/szt.]	Nr art.
Nakrętka sześciokątna łącząca B15 L=105 mm	B15	105	30	50	szt.	0,445	AS-DK-SC-0-00084
Nakrętka sześciokątna łącząca B20 L=110 mm	B20	110	36	50	szt.	0,650	AS-DK-SC-0-00728
Nakrętka sześciokątna łącząca B26,5 L=150 mm	B26,5	150	46	10	szt.	1,400	AS-DK-SC-0-00729

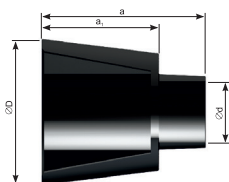
Nakrętka sześciokątna



Symbol	Rodzaj gwintu	Długość a [mm]	SW [mm]	Opakowanie worek [szt.]	Jednostka sprzedaży	Masa [kg/szt.]	Nr art.
Nakrętka sześciokątna B15 L=90 mm	B15	90	30	50	szt.	0,385	AS-DK-SC-0-08820
Nakrętka sześciokątna B15 L=70 mm	B15	70	30	50	szt.	0,300	AS-DK-SC-0-00720
Nakrętka sześciokątna B15 L=50 mm	B15	50	30	100	szt.	0,215	AS-DK-SC-0-00719
Nakrętka sześciokątna B15 L=25 mm*	B15	25	30	250	szt.	0,100	AS-DK-SC-0-00716
Nakrętka sześciokątna B20 L=60 mm	B20	60	36	50	szt.	0,500	AS-DK-SC-0-00722
Nakrętka sześciokątna B26,5 L=80 mm	B26,5	80	46	25	szt.	0,800	AS-DK-SC-0-00727

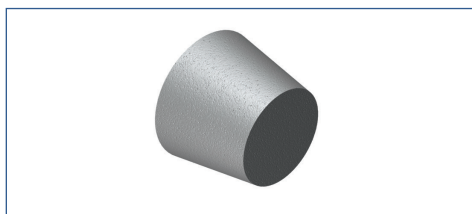
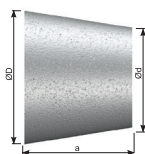
* Do użycia tylko jako nakrętka kontrująca

Stožek plastikowy EX typ 03



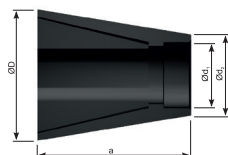
Symbol	Otulina betonu [mm]	Wymiary [mm]				Opakowanie karton [szt.]	Jednostka sprzedaży	Masa [kg/karton]	Nr art.
		a	a ₁	ØD	Ød				
Stožek plastikowy EX 22/50 typ 03	50	70	50	62	26	120	worek	3,650	AS-DK-SC-0-00758

Korek betonowy EX typ 03



Symbol	Wymiary [mm]			Opakowanie karton [szt.]	Jednostka sprzedaży	Masa [kg/karton]	Nr art.
	a	ØD	Ød				
Korek betonowy EX typ 03	45	60	50	75	karton	16,500	AS-DK-SC-0-03460

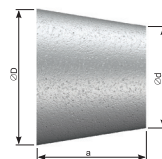
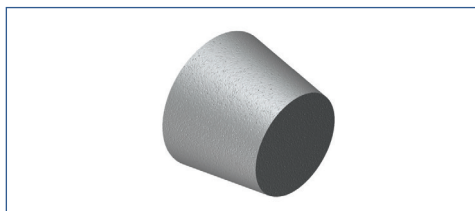
Stožek plastikowy EX typ 04



Symbol	Wymiary [mm]				Otulina betonu [mm]	Opakowanie worek [szt.]	Jednostka sprzedaży	Masa [kg/worek]	Nr art.
	a	Ød ₁	Ød ₂	ØD					
Stožek plastikowy EX 22/50 typ 04	62	26	34	53	50	250	worek	7,750	AS-DK-SC-0-00753
Stožek plastikowy EX 26/50 typ 04	62	30	36	52	50	250	worek	7,850	AS-DK-SC-0-00755

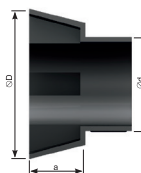
Nakładany na rurę dystansową plastikową K-22 lub K-26

Korek betonowy EX typ 04



Symbol	Wymiary [mm]			Opakowanie karton [szt.]	Jednostka sprzedaży	Masa [kg/ karton]	Nr art.
	a	ØD	Ød				
Korek betonowy EX typ 04	35	50	39	120	karton	13,000	AS-DK-SC-0-23462

Stożek plastikowy EX typ 01 i 05

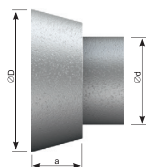


Symbol	Wymiary [mm]				Opakowanie worek [szt.]	Jednostka sprzedaży	Masa [kg/worek]	Nr art.
	a	Ød	ØD	Otulina betonu [mm]				
Stożek plastikowy EX 22/10 typ 01	10	22	43	10	500	worek	2,600	AS-DK-SC-0-00751
Stożek plastikowy EX 22/15 typ 01	15	22	43	15	500	worek	4,000	AS-DK-SC-0-00752
Stożek plastikowy EX 26/10 typ 05	10	26	48	10	250	worek	1,500	AS-DK-SC-0-00754
Stożek plastikowy EX 32/10 typ 05	10	32	48	10	250	worek	2,000	AS-DK-SC-0-00756
Stożek plastikowy EX 22/10U typ 01*	10	22	43	10	250	worek	2,700	AS-DK-SC-0-23748



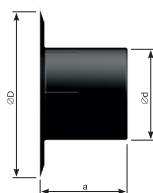
* Stożek plastikowy z uszczelką EX 22/10U typ 01

Korek betonowy EX typ 01 i 05



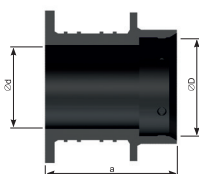
Symbol	Wymiary [mm]			Opakowanie karton [szt.]	Jednostka sprzedaży	Masa [kg/ karton]	Nr art.
	a	Ød	ØD				
Korek betonowy EX typ 01	7	20	39	100	karton	2,700	AS-DK-SC-0-27018
Korek betonowy EX typ 05	12	22	45,5	50	karton	2,150	AS-DK-SC-0-27058

Korek plastikowy EX 22



Symbol	Wymiary [mm]			Opakowanie worek [szt.]	Jednostka sprzedaży	Masa [kg/ worek]	Nr art.
	a	Ød	ØD				
Korek plastikowy EX 22	22	22	31	250	worek	0,750	AS-DK-SC-0-00681

Końcówka plastikowa IN



Symbol	Wymiary [mm]			Otulina betonu [mm]	Opakowanie worek [szt.]	Jednostka sprzedaży	Masa [kg/ worek]	Nr art.
	a	ØD	Ød					
Końcówka plastikowa IN 22	35	26	22	25	500	worek	1,500	AS-DK-SC-0-00671
Końcówka plastikowa IN 26	34	29	26	25	250	worek	3,000	AS-DK-SC-0-00672
Końcówka plastikowa IN 32	39	36	32	30	250	worek	3,250	AS-DK-SC-0-00673

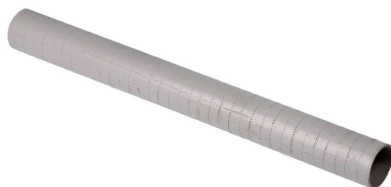
Redukcja przegrody wodnej 22/26



Symbol	Opakowanie [szt.]	Jednostka sprzedaży	Masa [kg/szt.]	Nr art.
Redukcja przegrody wodnej 22/26	250	szt.	0,060	AS-DK-SC-0-00664

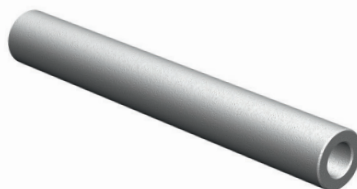
Do połączenia rury plastikowej K22 z przegrodami wodnymi dostępnymi w systemie Forbuild

Rurka dystansowa plastikowa K



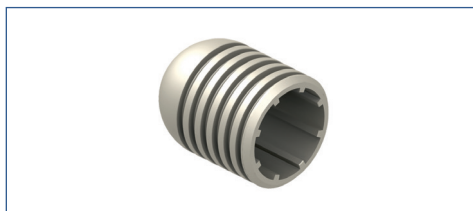
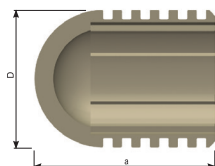
Symbol	Średnica wew./zew [mm]	Długość [mm]	Opakowanie wiązka [mb]	Jednostka sprzedaży	Masa [kg/mb.]	Nr art.
K-22/25	22/25	2000	100	wiązka	0,210	AS-DK-SC-0-00745
K-22/26	22/26	2000	100	wiązka	0,215	AS-DK-SC-0-00746
K-26	26/30	2000	50	wiązka	0,240	AS-DK-SC-0-00749
K-32	32/36	2000	50	wiązka	0,285	AS-DK-SC-0-00750

Rurka dystansowa betonowa FB



Symbol	Średnica wew./zew [mm]	Długość [mm]	Opakowanie paleta [mb]	Jednostka sprzedaży	Masa [kg/mb.]	Nr art.
FB 22/40	22/40	1250	500	paleta	2,200	AS-DK-SC-0-00670

Korek gumowy FLUPP



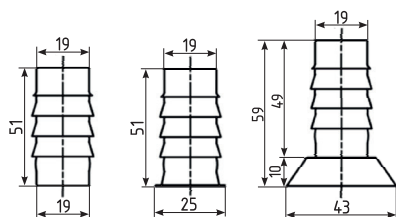
Symbol	Wymiary [mm]		Opakowanie worek [szt.]	Jednostka sprzedaży	Masa [kg/ worek]	Nr art.
	a	ØD				
Korek gumowy FLUPP 20	28	24	500	worek	2,750	AS-DK-SC-O-00685
Korek gumowy FLUPP 22	33	28	500	worek	5,000	AS-DK-SC-O-00686
Korek gumowy FLUPP 26	30	30	250	worek	3,000	AS-DK-SC-O-00687
Korek gumowy FLUPP 32	37	36	125	worek	2,500	AS-DK-SC-O-00688

Przyrząd do wciskania korów FLUPP



Symbol	Opakowanie [szt.]	Jednostka sprzedaży	Masa [kg/szt.]	Nr art.
Przyrząd do wciskania korków FLUPP	1	szt.	0,170	AS-DK-SC-O-00744

Korek plastikowy STOPPER

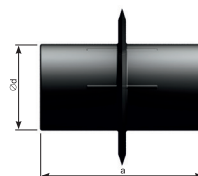


STOPPER in 22 STOPPER mini 22 STOPPER maxi 22



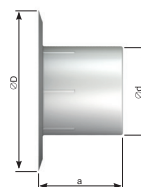
Symbol	Opakowanie pojemnik [szt.]	Jednostka sprzedaży	Masa [kg/pojemnik]	Nr art.
Korek plastikowy STOPPER in 22	250	pojemnik	6,0	AS-DK-SC-O-51420
Korek plastikowy STOPPER mini 22	250	pojemnik	6,0	AS-DK-SC-O-51421
Korek plastikowy STOPPER maxi 22	250	pojemnik	9,0	AS-DK-SC-O-51422

Złączka do rurek dystansowych D22



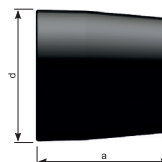
Symbol	Wymiary [mm]		Opakowanie worek [szt.]	Jednostka sprzedaży	Masa [kg/ worek]	Nr art.
	a	d				
Złączka do rurek dystansowych D22	48	22	250	worek	1,250	AS-DK-SC-0-00772

Uszczelka rurki dystansowej FB



Symbol	Wymiary [mm]			Opakowanie worek [szt.]	Jednostka sprzedaży	Masa [kg/ worek]	Nr art.
	a	Ød	ØD				
Uszczelka rurki dystansowej FB	26	22	36	500	worek	1,000	AS-DK-SC-0-00769

Korek plastikowy STOPF



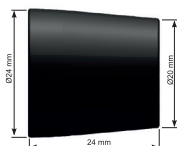
Symbol	Wymiary [mm]		Opakowanie worek [szt.]	Jednostka sprzedaży	Masa [kg/ worek]	Nr art.
	a	d				
Korek plastikowy STOPF 20	16	20	1000	worek	2,000	AS-DK-SC-0-00690
Korek plastikowy STOPF 22	18	22	1000	worek	2,500	AS-DK-SC-0-00691
Korek plastikowy STOPF 26	27	26	1000	worek	6,000	AS-DK-SC-0-00692
Korek plastikowy STOPF 32	16	32	1000	worek	4,000	AS-DK-SC-0-00693

Przyrząd do wyciągania uszczelek



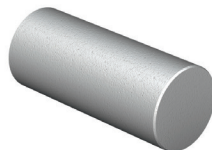
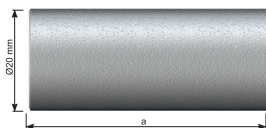
Symbol	Opakowanie [szt.]	Jednostka sprzedaży	Masa [kg/szt.]	Nr art.
Przyrząd do wyciągania uszczelek	1	szt.	0,100	AS-DK-SC-0-05781

Korek PVC do rurki dystansowej betonowej FB



Symbol	Opakowanie worek [szt.]	Jednostka sprzedaży	Masa [kg/worek]	Nr art.
Korek PVC do rurki dystansowej betonowej FB	500	worek	1,500	AS-DK-SC-0-08224

Korek betonowy FB



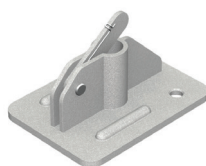
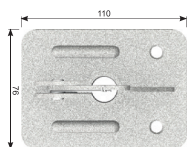
Symbol	Średnica [mm]	Długość a [mm]	Opakowanie worek [szt.]	Jednostka sprzedaży	Masa [kg/worek]	Nr art.
Korek betonowy FB 22 L=20 mm	20	20	500	worek	6,500	AS-DK-SC-0-38024
Korek betonowy FB 22 L=20 mm	20	20	1000	worek	13,000	AS-DK-SC-0-00665
Korek betonowy FB 22 L=50 mm	20	50	500	worek	16,500	AS-DK-SC-0-00666

Przyrząd do wciskania korków FB



Symbol	Opakowanie [szt.]	Jednostka sprzedaży	Masa [kg/szt.]	Nr art.
Przyrząd do wciskania korków FB 22 L=20 mm	1	szt.	0,450	AS-DK-SC-0-05782
Przyrząd do wciskania korków FB 22 L=50 mm	1	szt.	0,500	AS-DK-SC-0-00770

Uchwyt drutu ściągającego



Symbol	Opakowanie [szt.]	Jednostka sprzedaży	Masa [kg/szt.]	Nr art.
Uchwyt drutu ściągającego	25	szt.	0,375	AS-DK-SC-0-00767

Napinacz drutu ściągającego



Symbol	Opakowanie [szt.]	Jednostka sprzedaży	Masa [kg/szt.]	Nr art.
Napinacz drutu ściągającego	1	szt.	3,430	AS-DK-SC-0-00731

Klucz nasadowy FCB



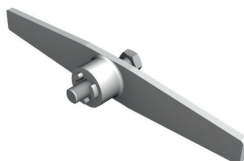
Symbol	SW [mm]	Opakowanie [szt.]	Jednostka sprzedaży	Masa [kg/szt.]	Nr art.
Klucz nasadowy FCB-15	27	1	szt.	1,150	NA-NA-00-0-04720
Klucz nasadowy FCB-20	32	1	szt.	1,620	NA-NA-00-0-04721

Klucz specjalny do stożka FCB



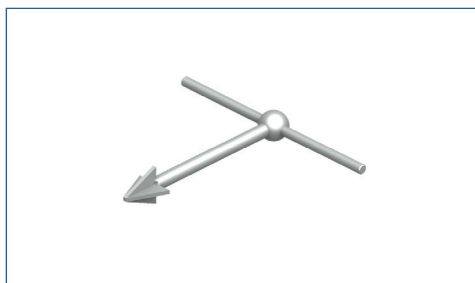
Symbol	SW [mm]	Opakowanie [szt.]	Jednostka sprzedaży	Masa [kg/szt.]	Nr art.
Klucz specjalny do stożka FCB-15	27	1	szt.	2,450	NA-NA-00-0-04724
Klucz specjalny do stożka FCB-20	32	1	szt.	2,860	NA-NA-00-0-04725
Klucz specjalny do stożka FCB-26,5	46	1	szt.	7,320	NA-NA-00-0-04726

Klucz specjalny FCMB-15



Symbol	Opakowanie [szt.]	Jednostka sprzedaży	Masa [kg/szt.]	Nr art.
Klucz specjalny FCMB-15	1	szt.	4,040	NA-NA-00-0-04727

Klucz do wykręcania stożków EX



Klucz EX



Klucz EX typ O3

Symbol	Opakowanie [szt.]	Jednostka sprzedaży	Masa [kg/szt.]	Nr art.
Klucz do wykręcania stożków EX	1	szt.	0,420	NA-NA-00-0-04713
Klucz do wykręcania stożków EX typ O3	1	szt.	0,640	NA-NA-00-0-04714

Klucz do nakrętek motylkowych



Symbol	Opakowanie [szt.]	Jednostka sprzedaży	Masa [kg/szt.]	Nr art.
Klucz do nakrętek motylkowych	1	szt.	2,500	NA-NA-00-0-04710

Klucz z grzechotką cierną SW



Symbol	SW [mm]	Opakowanie [szt.]	Jednostka sprzedaży	Masa [kg/szt.]	Nr art.
Klucz z grzechotką cierną SW 24	24	1	szt.	0,500	NA-NA-00-0-04729
Klucz z grzechotką cierną SW 27	27	1	szt.	0,500	NA-NA-00-0-04730
Klucz z grzechotką cierną SW 30	30	1	szt.	0,810	NA-NA-00-0-04731
Klucz z grzechotką cierną SW 36	36	1	szt.	1,270	NA-NA-00-0-04732
Klucz z grzechotką cierną SW 46	46	1	szt.	2,400	NA-NA-00-0-04733

Klucz do ściągów



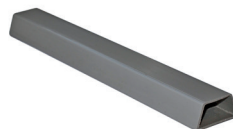
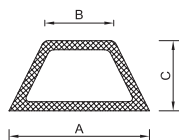
Klucz do ściągów B15



Klucz do ściągów uniwersalny

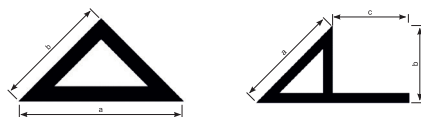
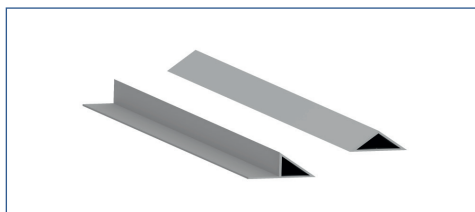
Symbol	Opakowanie [szt.]	Jednostka sprzedaży	Masa [kg/szt.]	Nr art.
Klucz do ściągów B15	1	szt.	1,640	NA-NA-00-0-04715
Klucz do ściągów uniwersalny	1	szt.	2,460	NA-NA-00-0-04728

Listwa plastikowa fazująca trapez



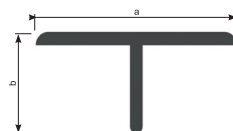
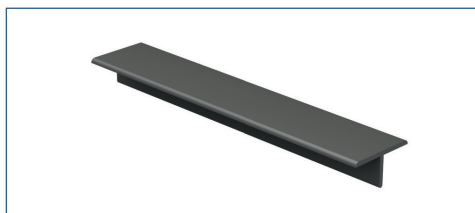
Symbol	Wymiary			Długość [mm]	Opakowanie wiązka/paleta [mb]	Jednostka sprzedaży	Masa [kg/100 mb]	Nr art.
	A [mm]	B [mm]	C [mm]					
Listwa fazująca trapez 16/10/20	16	10	20	2500	100/2000	wiązka	9,00	AS-DK-SC-4-43306
Listwa fazująca trapez 20/10/10	20	10	10	2500	100/2000	wiązka	10,00	AS-DK-SC-4-10083
Listwa fazująca trapez 30/20/15	30	20	15	2500	100/2000	wiązka	13,00	AS-DK-SC-4-14409
Listwa fazująca trapez 40/20/10	40	20	10	2500	100/2000	wiązka	19,00	AS-DK-SC-4-14679

Listwa plastikowa DREIKA



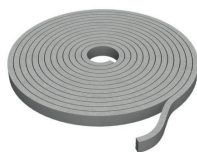
Symbol	Wymiary			Długość [mm]	Opakowanie wiązka/paleta [mb]	Jednostka sprzedaży	Masa [kg/100 mb]	Nr art.
	a [mm]	b [mm]	c [mm]					
Listwa plastikowa DREIKA L10	14	10	8,5	2500	100/5400	wiązka	10,00	AS-DK-SC-0-00703
Listwa plastikowa DREIKA L15	21	15	12,5	2500	100/5500	wiązka	15,20	AS-DK-SC-0-00705
Listwa plastikowa DREIKA L20	28	20	15,5	2500	100/4500	wiązka	18,00	AS-DK-SC-0-00707
Listwa plastikowa DREIKA L25	35	25	14	2500	50/2450	wiązka	25,60	AS-DK-SC-0-00708
Listwa plastikowa DREIKA L30	42	30	14	2500	50/1800	wiązka	32,40	AS-DK-SC-0-00709
Listwa plastikowa DREIKA 11/11	16	11	-	2500	100/9000	wiązka	3,30	AS-DK-SC-0-00698
Listwa plastikowa DREIKA 15/15	21	15	-	2500	100/5600	wiązka	5,70	AS-DK-SC-0-00699
Listwa plastikowa DREIKA 20/20	28	20	-	2500	100/5500	wiązka	8,90	AS-DK-SC-0-00700
Listwa plastikowa DREIKA 25/25	35	25	-	2500	100/2700	wiązka	10,56	AS-DK-SC-0-00701
Listwa plastikowa DREIKA 30/30	42	30	-	2500	50/2400	wiązka	15,98	AS-DK-SC-0-00702

Listwa plastikowa T



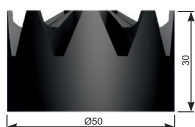
Symbol	Wymiary a x b [mm]	Długość [mm]	Opakowanie [mb/wiązka]	Jednostka sprzedaży	Masa [kg/100 mb]	Nr art.
Listwa plastikowa T	40 x 20	2000	100	wiązka	16,8	AS-DK-SC-0-00713

Pianka klejąca w rolce



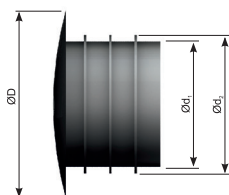
Symbol	Wymiary			Opakowanie rolka [mb]	Jednostka sprzedaży	Masa [kg/ rolka]	Nr art.
	gr. [mm]	szer. [mm]	dł. [m]				
Pianka klejąca w rolce 19x6 mm L=10 mb	6	19	10	10	rolka	0,095	AS-DK-SC-0-43233

Krążek Center



Symbol	Opakowanie worek [szt.]	Jednostka sprzedaży	Masa [kg/worek]	Nr art.
Krążek Center	500	szt.	7,500	AS-DK-SC-0-00662

Korek plastikowy do deskowań



Symbol	Wymiary			Opakowanie worek [szt.]	Jednostka sprzedaży	Masa [kg/ worek]	Nr art.
	d ₁	d ₂	D				
Korek plastikowy do deskowań D18	16	20	24	250	szt.	0,500	AS-DK-SC-0-00677
Korek plastikowy do deskowań D22	20	24	27	250	szt.	0,625	AS-DK-SC-0-00678
Korek plastikowy do deskowań D22 typ 2	20	24	34	500	szt.	2,000	AS-DK-SC-0-00679

Głowica krzyżakowa



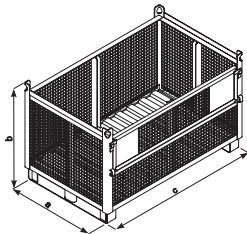
Symbol	Opakowanie [szt.]	Jednostka sprzedaży	Masa [kg/szt.]	Nr art.
Głowica krzyżakowa	1	szt.	2,50	SS-XX-00-0-01934

Trójnóg stabilizujący



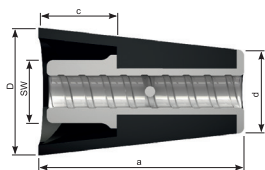
Symbol	Opakowanie [szt.]	Jednostka sprzedaży	Masa [kg/szt.]	Nr art.
Trójnóg stabilizujący	1	szt.	8	SS-ST-00-0-01940

Kosz transportowy



Symbol	Wymiary			Opakowanie [szt.]	Jednostka sprzedaży	Masa [kg/szt.]	Masa z max. obciążeniem [kg]	Nr art.
	a	b	c					
Kosz transportowy typ A	800	800	1200	1	szt.	74,0	1200	SB-TW-MT-0-05979
Kosz transportowy typ F (siatkowy)	1100	1150	1200	1	szt.	105,0	605	SB-TW-MT-0-05811

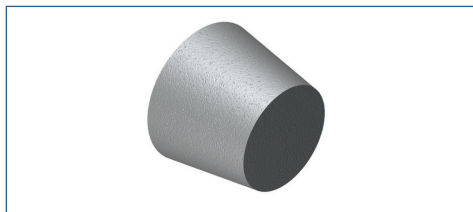
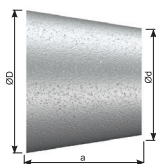
Stożek plastikowo-metalowy FCB



Wymiary stożka	a [mm]	D [mm]	d [mm]	c [mm]	SW [mm]	Typ korka zamykającego
FCB-15	95	61	40	50	27	Korek betonowy EX typ 03
FCB-20	126	70	42	65	32	Korek betonowy EX typ 13
FCB-26,5	135	103	57	70	46	Korek betonowy EX typ 18

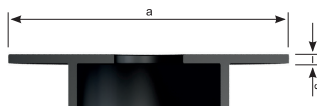
Symbol	Rodzaj gwintu	Opakowanie worek [szt.]	Jednostka sprzedaży	Masa [kg/szt.]	Nr art.
Stożek plastikowo-metalowy FCB-15	B15	25	szt.	0,500	AS-ZJ-00-0-00852
Stożek plastikowo-metalowy FCB-20	B20	25	szt.	0,800	AS-ZJ-00-0-00853
Stożek plastikowo-metalowy FCB-26,5	B26,5	10	szt.	1,670	AS-ZJ-00-0-00854

Korek betonowy EX



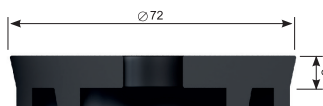
Symbol	Wymiary			Opakowanie karton [szt.]	Jednostka sprzedaży	Masa [kg/karton]	Nr art.
	a [mm]	ØD [mm]	Ød [mm]				
Korek betonowy EX typ 03	45	60	50	75	karton	16,500	AS-DK-SC-0-23460
Korek betonowy EX typ 13	53	68	56	60	karton	16,600	AS-DK-SC-0-28106
Korek betonowy EX typ 18	60	102	60	25	karton	17,500	AS-DK-SC-0-00676

Zaślepka FCB



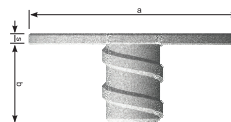
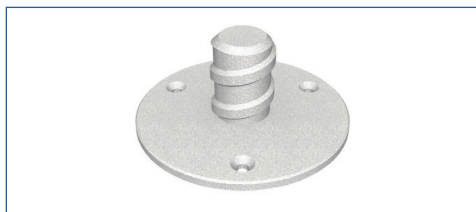
Symbol	Wymiary a x s [mm]	Opakowanie worek [szt.]	Jednostka sprzedaży	Masa [kg/szt.]	Nr art.
Zaślepka FCB-15	63 x 2	50	worek	0,004	AS-ZJ-00-0-00873
Zaślepka FCB-20	68 x 2	50	worek	0,006	AS-ZJ-00-0-00874
Zaślepka FCB-26,5	103 x 2	50	worek	0,011	AS-ZJ-00-0-00875

Uszczelka stożka FCB-15



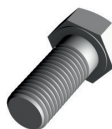
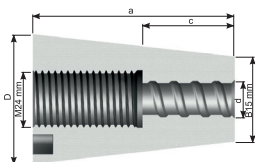
Symbol	Opakowanie worek [szt.]	Jednostka sprzedaży	Masa [kg/ szt.]	Nr art.
Uszczelka stożka FCB-15	25	worek	0,053	AS-ZJ-00-0-00849

Uchwyt do przybijania FCB



Symbol	Rodzaj gwintu	Wymiary a x b x s [mm]	Opakowanie [szt.]	Jednostka sprzedaży	Masa [kg/ szt.]	Nr art.
Uchwyt do przybijania FCB-15	B15	60 x 24 x 3	1	szt.	0,100	AS-ZJ-00-0-00862
Uchwyt do przybijania FCB-20	B20	80 x 24 x 3	1	szt.	0,140	AS-ZJ-00-0-00861
Uchwyt do przybijania FCB-26,5	B26,5	100 x 27 x 3	1	szt.	0,200	AS-ZJ-00-0-00863

Stożek metalowy FCMB



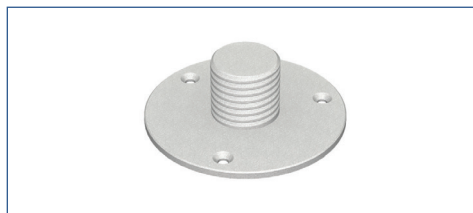
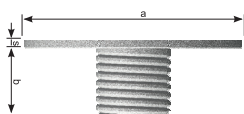
śruba M24



Wymiary stożka	a [mm]	D [mm]	d [mm]	c [mm]	Typ korka zamykającego
FCMB-24/15	95	61	40	45	Korek betonowy EX typ 03

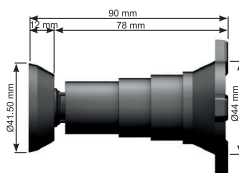
Symbol	Opakowanie [szt.]	Jednostka sprzedaży	Masa [kg]	Nr art.
Stożek metalowy FCMB-24/15	1	szt.	1,200/szt.	AS-ZJ-00-0-00858
Śruba M24 L=55 mm	1	szt.	0,320/szt.	AS-ZJ-00-0-00859
Korek betonowy EX typ 03	75	karton	16,500/karton	AS-DK-SC-0-23460

Uchwyt do przybijania FCMB



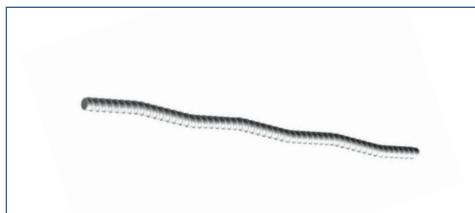
Symbol	Rodzaj gwintu	Wymiary a x b x s [mm]	Opakowanie [szt.]	Jednostka sprzedaży	Masa [kg/szt.]	Nr art.
Uchwyt do przybijania FCMB-24 L=25 mm	M24	80 x 25 x 3	1	szt.	0,160	AS-ZJ-00-0-00865

Element mocujący FORBOLD-C



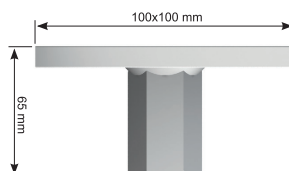
Symbol	Opakowanie worek [szt.]	Jednostka sprzedaży	Masa [kg/szt.]	Nr art.
Kotwa tulejowa FORBOLD-C	50	szt.	2,500	AS-ZJ-00-0-00836
Zaślepka FORBOLD-C	50	szt.	0,350	AS-ZJ-00-0-00837

Kotwa falista



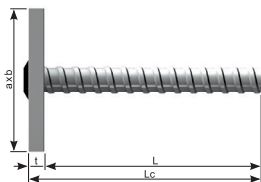
Symbol	Rodzaj gwintu	Wymiary		Opakowanie [szt.]	Jednostka sprzedaży	Masa [kg/ szt.]	Nr art.
		L [mm]	a [mm]				
Kotwa falista B15	B15	550	95	1	szt.	0,852	AS-ZJ-00-1-00180
Kotwa falista B20	B20	700	170	1	szt.	1,820	AS-ZJ-00-1-00181
Kotwa falista B26,5	B26,5	800	220	1	szt.	4,600	AS-ZJ-00-1-00182

Element kotwiący B20



Symbol	Opakowanie [szt.]	Jednostka sprzedaży	Masa [kg/szt.]	Nr art.
Element kotwiący B20	1	szt.	1,480	AS-ZJ-00-0-00840

Kotwa z płytką

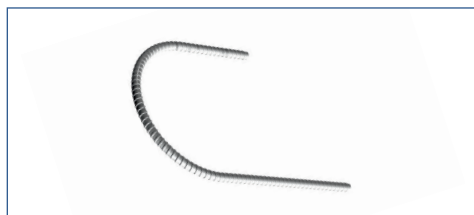
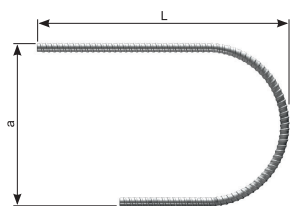


Wymiary kotwy	a x b [mm]	t [mm]	L _c [mm]	L [mm]	Vt [mm]
B15 L= 100 mm	90 x 120	10	120	100	150
B15 L= 160 mm	90 x 120	10	180	160	210
B15 L= 400 mm	90 x 120	10	420	400	450
B20 L= 160 mm	100x130	10	185	160	215
B20 L= 280 mm	100x130	10	300	280	330

Vt - minimalna głębokość zakotwienia

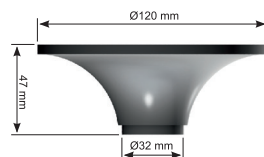
Symbol	Rodzaj gwintu	Opakowanie [szt.]	Jednostka sprzedaży	Masa [kg/szt.]	Nr art.
Kotwa z płytką B15 L= 100 mm	B15	1	szt.	0,970	AS-ZJ-00-1-00846
Kotwa z płytką B15 L= 160 mm	B15	1	szt.	1,070	AS-ZJ-00-1-00847
Kotwa z płytką B15 L= 400 mm	B15	1	szt.	1,450	AS-ZJ-00-1-00848
Kotwa z płytką B20 L= 160 mm	B20	1	szt.	1,500	AS-ZJ-00-0-19748
Kotwa z płytką B20 L= 280 mm	B20	1	szt.	1,900	AS-ZJ-00-1-00845

Kotwa hakowa



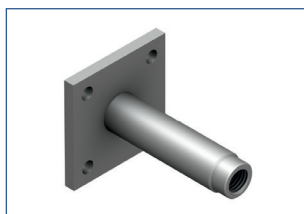
Symbol	Rodzaj gwintu	Wymiary		Opakowanie [szt.]	Jednostka sprzedaży	Masa [kg/szt.]	Nr art.
		L [mm]	a [mm]				
Kotwa hakowa B15 L=250 mm	B15	250	150	1	szt.	0,670	AS-ZJ-00-1-00183
Kotwa hakowa B15 L=450 mm	B15	450	150	1	szt.	0,980	AS-ZJ-00-1-00184
Kotwa hakowa B20 L=500 mm	B20	500	190	1	szt.	2,250	AS-ZJ-00-1-00185
Kotwa hakowa B26,5 L=650 mm	B26,5	650	250	1	szt.	4,630	AS-ZJ-00-1-00186

Element kotwiący B26,5

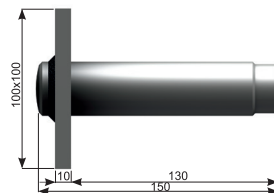


Symbol	Opakowanie [szt.]	Jednostka sprzedaży	Masa [kg/szt.]	Nr art.
Element kotwiący B26,5	1	szt.	1,320	AS-ZJ-00-0-00841

Element kotwiący M24

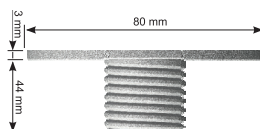
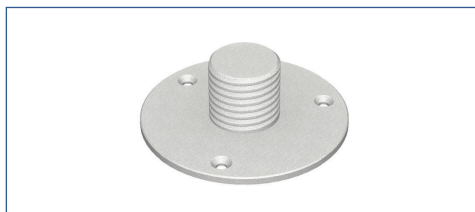


śruba M24



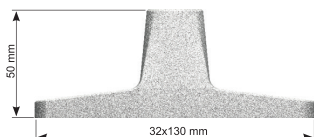
Symbol	Rodzaj gwintu	Opakowanie [szt.]	Jednostka sprzedaży	Masa [kg/szt.]	Nr art.
Element kotwiący M24	M24	1	szt.	1,300	AS-ZJ-00-0-00842
Śruba M24 L=70 mm	M24	1	szt.	0,350	AS-ZJ-00-0-00860

Uchwyt do przybijania M24



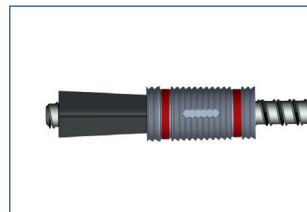
Symbol	Rodzaj gwintu	Opakowanie [szt.]	Jednostka sprzedaży	Masa [kg/szt.]	Nr art.
Uchwyt do przybijania M24 L=45 mm	M24	1	szt.	0,230	AS-ZJ-00-0-00866

Uchwyt FORBOLD-F



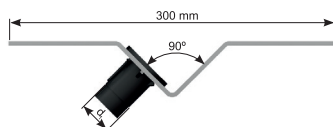
Symbol	Rodzaj gwintu	Opakowanie [szt.]	Jednostka sprzedaży	Masa [kg/szt.]	Nr art.
Uchwyt FORBOLD-F	B15	1	szt.	0,370	AS-ZJ-00-0-00867

Kotwa rozporowa B15



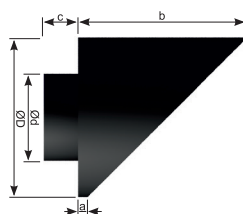
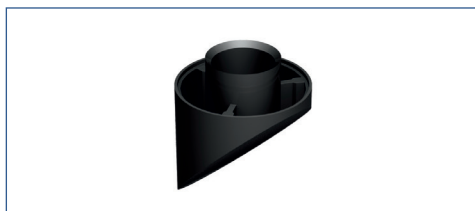
Symbol	Opakowanie [szt.]	Jednostka sprzedaży	Masa [kg/szt.]	Nr art.
Kotwa rozporowa B15	50	szt.	0,275	AS-ZJ-00-0-00843

Uchwyt V



Symbol	Rodzaj gwintu	Średnica zewnętrzna d_1 [mm]	Opakowanie [szt.]	Jednostka sprzedaży	Masa [kg/szt.]	Nr art.
Uchwyt V B15	B15	25	1	szt.	0,420	AS-ZJ-00-0-00868
Uchwyt V B20	B20	32	1	szt.	0,420	AS-ZJ-00-0-00869
Uchwyt V B26,5	B26,5	40	1	szt.	0,420	AS-ZJ-00-0-00870

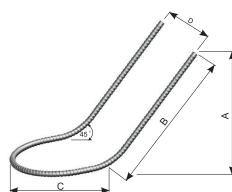
Zaślepka kąтова do stożka FCB



Rodzaj gwintu	a [mm]	b [mm]	c [mm]	d [mm]	D [mm]
B15	5	70	14	30	65

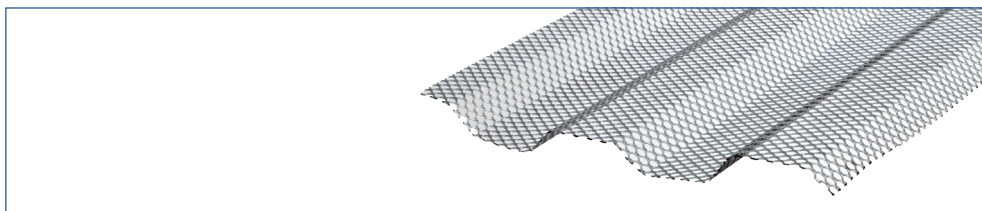
Symbol	Opakowanie [szt.]	Jednostka sprzedaży	Masa [kg/szt.]	Nr art.
Zaślepka do stożka FCB 15/45	1	szt.	0,420	AS-ZJ-00-0-00872

Pętla kotwiąca



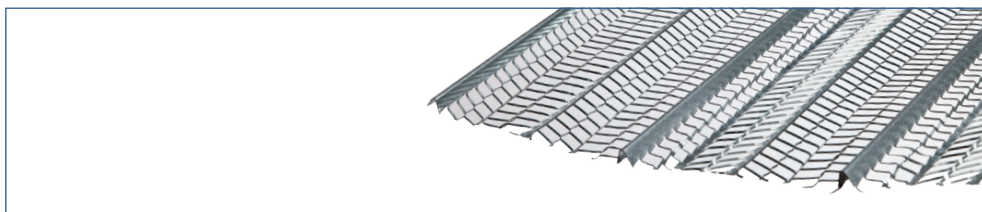
Symbol	Rodzaj gwintu	Wymiary				Siła niszcząca [kN]	Wartość obliczeniowa na 1 pręt [kN]	Op. [szt.]	Jednostka sprzedaży	Masa [kg/szt.]	Nr art.
		A	B	C	D						
Pętla kotwiąca B15	B15	285	400	302	224	160	85	1	szt.	2,350	AS-ZJ-00-1-00187
Pętla kotwiąca B20	B20	325	440	300	280	300	150	1	szt.	4,100	AS-ZJ-00-1-00188
Pętla kotwiąca B26,5	B26,5	370	485	455	300	520	245	1	szt.	8,800	AS-ZJ-00-1-00189

Szalunek tracony STP



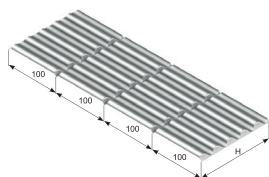
Symbol	Grubość [mm]	Wymiary		Opakowanie wiązka [szt.]	Jednostka sprzedaży	Masa [kg/ szt.]	Nr art.
		szer. b [m]	dł. l [m]				
STP h = 1200 mm l = 2250	0,7	1,20	2,25	20	szt.	6,02	AS-TR-PR-1-00178
STP h = 1000 mm l = 2250	0,7	1,00	2,25	20	szt.	5,02	AS-TR-PR-1-00177

Szalunek tracony STC



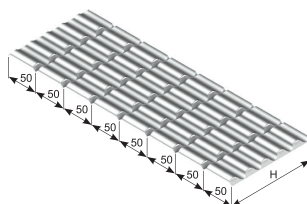
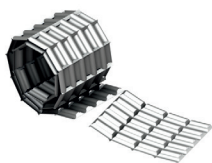
Symbol	Grubość [mm]	Wymiary		Opakowanie wiązka [szt.]	Jednostka sprzedaży	Masa [kg/ szt.]	Nr art.
		szer. b [m]	dł. l [m]				
STC 0,25	0,25	0,60	2,50	20	szt.	1,32	AS-TR-PR-0-55482
STC 0,30	0,30	0,60	2,50	20	szt.	1,35	AS-TR-PR-0-00821
STC 0,45	0,45	0,60	2,50	20	szt.	2,60	AS-TR-PR-0-00822

System VARIO 100



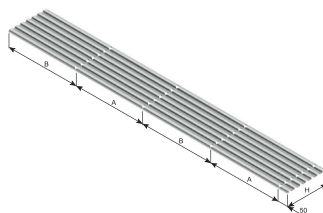
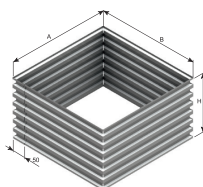
Symbol	Wysokość H [mm]	Długość L [mm]	Jednostka sprzedaży	Opakowanie [rolka/paleta]	Masa [kg/rolka]	Nr art.
AS 600	600	4000	rolka	18	11,28	AS-TR-KT-0-20156
AS 700	700	4000	rolka	12	13,16	AS-TR-KT-0-20157
AS 800	800	4000	rolka	12	15,04	AS-TR-KT-0-20158
AS 900	900	4000	rolka	12	16,92	AS-TR-KT-0-20159

Szalunki tracone



Symbol	Wysokość H [mm]	Długość L [mm]	Jednostka sprzedaży	Opakowanie [rolka/paleta]	Masa [kg/rolka]	Nr art.
AS 140	140	6000	rolka	60	3,23	AS-TR-KT-O-20137
AS 180	180	6000	rolka	48	4,15	AS-TR-KT-O-20138
AS 192	192	6000	rolka	48	4,42	AS-TR-KT-O-20139
AS 210	210	6000	rolka	42	4,84	AS-TR-KT-O-20140
AS 220	220	6000	rolka	42	5,10	AS-TR-KT-O-20141
AS 235	235	6000	rolka	42	5,41	AS-TR-KT-O-20142
AS 250	250	6000	rolka	42	5,76	AS-TR-KT-O-20143
AS 260	260	6000	rolka	36	6,00	AS-TR-KT-O-20144
AS 277	277	6000	rolka	36	6,40	AS-TR-KT-O-20145
AS 305	305	6000	rolka	36	7,03	AS-TR-KT-O-20146
AS 330	330	6000	rolka	30	7,60	AS-TR-KT-O-20147
AS 355	355	6000	rolka	30	8,18	AS-TR-KT-O-20148
AS 385	385	6000	rolka	24	8,87	AS-TR-KT-O-20149
AS 415	415	6000	rolka	24	9,56	AS-TR-KT-O-20150
AS 440	440	6000	rolka	24	10,14	AS-TR-KT-O-20151
AS 470	470	6000	rolka	18	10,83	AS-TR-KT-O-20152
AS 500	500	6000	rolka	18	11,52	AS-TR-KT-O-20153
AS 525	525	6000	rolka	18	12,10	AS-TR-KT-O-20154
AS 550	550	6000	rolka	18	12,67	AS-TR-KT-O-20155

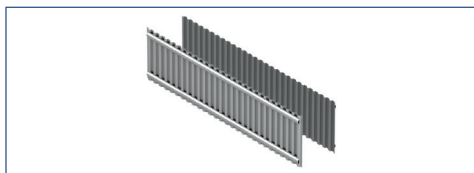
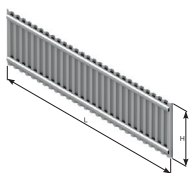
261



Symbol	Grubość blachy [mm]	Wysokość H [mm]	Długość A [mm]	Jednostka sprzedaży	Opakowanie [mb/paleta]	Masa [kg/m²]	Nr art.
FKF	0,50	max 1000	max 8000	mb.	80	3,60	-
FKVF	0,75	max 1000	max 8000	mb.	80	4,60	-

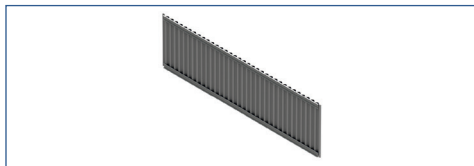
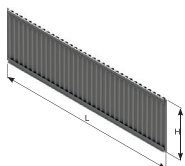
Uwaga: towar na zamówienie, należy podać wymiary A, B, H

System FS 2001



Symbol	Wysokość H [mm]	Długość L [mm]	Jednostka sprzedaży	Opakowanie [szt./paleta]	Masa [kg/m ²]	Nr art.
FS 2001	500 - 1000	3100	szt.	20	8	-
FS 2001 G	500 - 1000	3100	szt.	20	14	-

System FS 2001 typ lekki



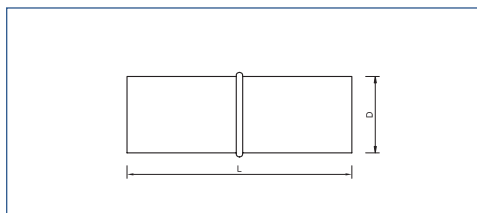
Symbol	Wysokość H [mm]	Długość L [mm]	Jednostka sprzedaży	Opakowanie [szt./paleta]	Masa [kg/m ²]	Nr art.
FS 2001 lekki	500 - 1000	3500	szt.	20	5	-

Rura z możliwością gięcia AR-FLEX

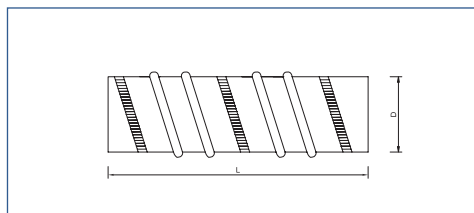


Symbol	Wymiary		Jednostka sprzedaży [3 mb]	Opakowanie [szt.]	Masa [kg/szt.]	Nr art.
	D [mm]	L [mm]				
AR-FLEX 40-3000	40	3000	szt.	1	1,11	AS-TR-RP-O-18998
AR-FLEX 50-3000	50	3000	szt.	1	1,41	AS-TR-RP-O-19045
AR-FLEX 60-3000	60	3000	szt.	1	1,65	AS-TR-RP-O-19001
AR-FLEX 65-3000	65	3000	szt.	1	1,80	AS-TR-RP-O-19003
AR-FLEX 70-3000	70	3000	szt.	1	1,95	AS-TR-RP-O-19009
AR-FLEX 80-3000	80	3000	szt.	1	2,19	AS-TR-RP-O-19014
AR-FLEX 90-3000	90	3000	szt.	1	2,40	AS-TR-RP-O-19018
AR-FLEX 100-3000	100	3000	szt.	1	2,70	AS-TR-RP-O-19021
AR-FLEX 120-3000	120	3000	szt.	1	3,15	AS-TR-RP-O-19022
AR-FLEX 135-3000	135	3000	szt.	1	3,48	AS-TR-RP-O-19023
AR-FLEX 150-3000	150	3000	szt.	1	3,96	AS-TR-RP-O-19025

Łącznik do rur AR-FLEX



Łącznik wewnętrzny SVR

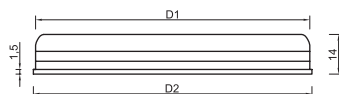


Łącznik zewnętrzny ARZ

Symbol	Wymiary		Masa [kg/szt.]	Jednostka sprzedaży	Nr art.
	D [mm]	L [mm]			
ARZ 40	45	250	0,10	szt.	AS-TR-RP-4-43053
ARZ 50	55	250	0,12	szt.	AS-TR-RP-4-43054
ARZ 60	65	250	0,14	szt.	AS-TR-RP-4-43055
ARZ 65	70	250	0,15	szt.	AS-TR-RP-4-43056
ARZ 70	75	250	0,16	szt.	AS-TR-RP-4-43057
ARZ 80	85	250	0,20	szt.	AS-TR-RP-4-43058
ARZ 90	95	250	0,23	szt.	AS-TR-RP-4-43059
SVR 100*	100	200	0,20	szt.	AS-TR-RP-4-43060
SVR 120*	120	200	0,30	szt.	AS-TR-RP-4-43061
SVR 135*	135	200	0,45	szt.	AS-TR-RP-4-43062
SVR 150*	150	200	0,55	szt.	AS-TR-RP-4-43063

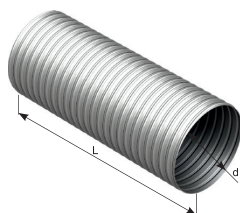
* - łącznik wewnętrzny, możliwość łączenia rur AR-FLEX oraz rur sztywnych AR

Zakończenie do rur AR-FLEX



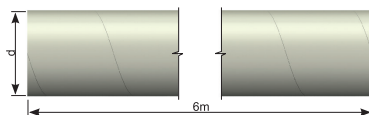
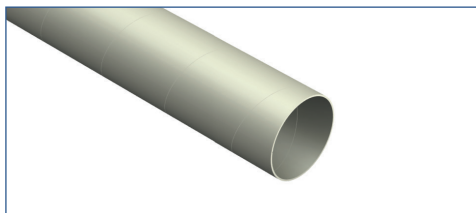
Symbol	Wymiary		Ilość w opakowaniu [szt./karton]	Nr art.
	D1 [mm]	D2 [mm]		
ARDK 40	40	44	4000	AS-TR-RP-4-41748
ARDK 50	50	54	2500	AS-TR-RP-4-41749
ARDK 60	60	64	1750	AS-TR-RP-4-31244
ARDK 65	65	69	1000	AS-TR-RP-4-41750
ARDK 70	70	74	1000	AS-TR-RP-4-41751
ARDK 80	80	84	800	AS-TR-RP-4-41752
ARDK 100	100	104	500	AS-TR-RP-4-41753

Rura sztywna AR



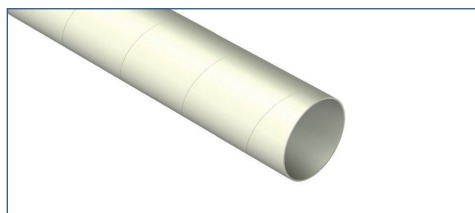
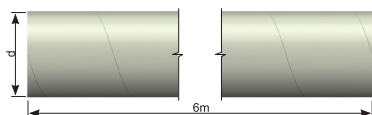
Symbol	Wymiary		Jednostka sprzedaży [3 mb]	Opakowanie [szt.]	Masa [kg/ szt.]	Nr art.
	D [mm]	L [mm]				
AR 180-3000	180	3000	szt.	1	6,30	AS-TR-RP-O-23274
AR 200-3000	200	3000	szt.	1	6,90	AS-TR-RP-O-23275
AR 250-3000	250	3000	szt.	1	8,70	AS-TR-RP-O-23276
AR 280-3000	280	3000	szt.	1	9,90	AS-TR-RP-O-23277
AR 300-3000	300	3000	szt.	1	10,5	AS-TR-RP-O-23278
AR 350-3000	350	3000	szt.	1	14,7	AS-TR-RP-O-23279
AR 400-3000	400	3000	szt.	1	16,8	AS-TR-RP-O-23280
AR 450-3000	450	3000	szt.	1	18,9	AS-TR-RP-O-23281
AR 500-3000	500	3000	szt.	1	21,0	AS-TR-RP-O-23282
AR 550-3000	550	3000	szt.	1	23,1	AS-TR-RP-O-23283
AR 600-3000	600	3000	szt.	1	25,2	AS-TR-RP-O-23284
AR 650-3000	650	3000	szt.	1	27,3	AS-TR-RP-O-23285
AR 700-3000	700	3000	szt.	1	29,4	AS-TR-RP-O-23286
AR 750-3000	750	3000	szt.	1	41,1	AS-TR-RP-O-23287
AR 800-3000	800	3000	szt.	1	43,8	AS-TR-RP-O-23288
AR 850-3000	850	3000	szt.	1	46,5	AS-TR-RP-O-23289
AR 900-3000	900	3000	szt.	1	49,2	AS-TR-RP-O-23290
AR 950-3000	950	3000	szt.	1	51,9	AS-TR-RP-O-23291
AR 1000-3000	1000	3000	szt.	1	67,2	AS-TR-RP-O-23292
AR 1050-3000	1050	3000	szt.	1	70,5	AS-TR-RP-O-23293
AR 1100-3000	1100	3000	szt.	1	73,8	AS-TR-RP-O-23294
AR 1150-3000	1150	3000	szt.	1	77,1	AS-TR-RP-O-23295
AR 1200-3000	1200	3000	szt.	1	98,4	AS-TR-RP-O-23296
AR 1250-3000	1250	3000	szt.	1	102,6	AS-TR-RP-O-23297
AR 1300-3000	1300	3000	szt.	1	106,8	AS-TR-RP-O-23298
AR 1400-3000	1400	3000	szt.	1	114,9	AS-TR-RP-O-23299
AR 1500-3000	1500	3000	szt.	1	123,3	AS-TR-RP-O-23300
AR 1600-3000	1600	3000	szt.	1	131,4	AS-TR-RP-O-23301
AR 1800-3000	1800	3000	szt.	1	147,9	AS-TR-RP-O-23302
AR 2000-3000	2000	3000	szt.	1	164,4	AS-TR-RP-O-23303

Rura szalunkowa spiralna



Symbol	średnica [mm]	Wymiary		Jednostka sprzedaży	Opakowanie [szt.]	Masa [kg/ mb]	Nr art.
		długość standardowa [m]					
Rura szalunkowa spiralna D152	152	3	4	mb.	szt.	1,3	AS-TR-KT-O-00798
Rura szalunkowa spiralna D202	202	3	4	mb.	szt.	1,7	AS-TR-KT-O-00799
Rura szalunkowa spiralna D250	250	3	4	mb.	szt.	2,1	AS-TR-KT-O-00800
Rura szalunkowa spiralna D300	300	3	4	mb.	szt.	2,5	AS-TR-KT-O-00801
Rura szalunkowa spiralna D350	350	3	4	mb.	szt.	3,6	AS-TR-KT-O-00802
Rura szalunkowa spiralna D400	400	3	4	mb.	szt.	4,1	AS-TR-KT-O-00803
Rura szalunkowa spiralna D450	450	3	4	mb.	szt.	4,6	AS-TR-KT-O-00804
Rura szalunkowa spiralna D500	500	3	4	mb.	szt.	5,1	AS-TR-KT-O-00805
Rura szalunkowa spiralna D550	550	3	4	mb.	szt.	6,3	AS-TR-KT-O-00806
Rura szalunkowa spiralna D600	600	3	4	mb.	szt.	6,9	AS-TR-KT-O-00807
Rura szalunkowa spiralna D650	650	3	4	mb.	szt.	7,5	AS-TR-KT-O-00808
Rura szalunkowa spiralna D700	700	3	4	mb.	szt.	8,0	AS-TR-KT-O-00809
Rura szalunkowa spiralna D750	750	3	4	mb.	szt.	8,5	AS-TR-KT-O-00810
Rura szalunkowa spiralna D800	800	3	4	mb.	szt.	9,3	AS-TR-KT-O-00811
Rura szalunkowa spiralna D900	900	3	4	mb.	szt.	10,5	AS-TR-KT-O-00812
Rura szalunkowa spiralna D1000	1000	3	4	mb.	szt.	11,5	AS-TR-KT-O-00796
Rura szalunkowa spiralna D1200	1200	3	4	mb.	szt.	13,7	AS-TR-KT-O-00797

Rura szalunkowa gładka



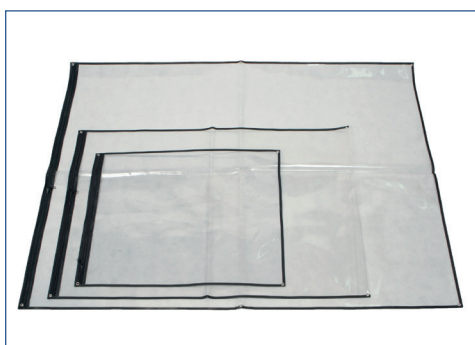
Symbol	średnica [mm]	Wymiary		Jednostka sprzedaży	Opakowanie [szt.]	Masa [kg/ mb]	Nr art.
		długość standardowa [m]					
Rura szalunkowa gładka D202	202	3	4	mb.	szt.	1,7	AS-TR-KT-O-00782
Rura szalunkowa gładka D250	250	3	4	mb.	szt.	2,1	AS-TR-KT-O-00783
Rura szalunkowa gładka D300	300	3	4	mb.	szt.	2,5	AS-TR-KT-O-00784
Rura szalunkowa gładka D350	350	3	4	mb.	szt.	3,6	AS-TR-KT-O-00785
Rura szalunkowa gładka D400	400	3	4	mb.	szt.	4,1	AS-TR-KT-O-00786
Rura szalunkowa gładka D450	450	3	4	mb.	szt.	4,6	AS-TR-KT-O-00787
Rura szalunkowa gładka D500	500	3	4	mb.	szt.	5,1	AS-TR-KT-O-00788
Rura szalunkowa gładka D550	550	3	4	mb.	szt.	6,3	AS-TR-KT-O-00789
Rura szalunkowa gładka D600	600	3	4	mb.	szt.	6,9	AS-TR-KT-O-00790
Rura szalunkowa gładka D650	650	3	4	mb.	szt.	7,5	AS-TR-KT-O-00791
Rura szalunkowa gładka D700	700	3	4	mb.	szt.	8,0	AS-TR-KT-O-00792
Rura szalunkowa gładka D750	750	3	4	mb.	szt.	8,5	AS-TR-KT-O-00793
Rura szalunkowa gładka D800	800	3	4	mb.	szt.	9,3	AS-TR-KT-O-00794
Rura szalunkowa gładka D900	900	3	4	mb.	szt.	10,5	AS-TR-KT-O-00795
Rura szalunkowa gładka D1000	1000	3	4	mb.	szt.	11,5	AS-TR-KT-O-00781

Spryskiwacz do płynów



Symbol	Pojemność robocza [l]	Max. ciśnienie robocze [MPa]	Opakowanie	Masa [kg/szt.]	Jednostka sprzedaży	Nr art.
Spryskiwacz plastikowy	6	0,35	karton	1,7	szt.	NA-NA-00-4-04833
Spryskiwacz metalowy Gloria	5	0,60	worek	4,8	szt.	CH-AC-00-0-02684

Ośłona na rysunek techniczny



Wykończenie i sposób zamykania

Symbol	Wymiary		Masa [kg/szt.]	Jednostka sprzedaży	Nr art.
	zewnetrzne [mm]	okna [mm]			
Ośłona na rysunek A0	990 x 1305	970 x 1265	1,324	szt.	NA-NA-PR-0-04804
Ośłona na rysunek A1	645 x 995	630 x 920	0,618	szt.	NA-NA-PR-0-04805
Ośłona na rysunek A2	500 x 630	480 x 585	0,324	szt.	NA-NA-PR-0-04806

Chemia do betonu

Forbuild posiada w ofercie najwyższej jakości środki antyadhezyjne do szalunków zapewniające uzyskanie gładkich powierzchni betonowych bez plam i uszkodzeń, impregnaty tworzące na powierzchni betonu trwałą powłokę chroniącą przed działaniem wody i zabezpieczającą przed zabrudzeniami oraz włókna polipropylenowe do zbrojenia betonu redukujące zarysowania spowodowane skurczem.

Płyny antyadhezyjne

Betomil



Ekobet 0



Symbol	Opakowanie	Jednostka sprzedaży [l]	Nr art.
BETOMIL I-30	kanister	30	CH-AA-00-4-10509
BETOMIL I-200	beczka	200	CH-AA-00-4-10397
BETOMIL I-1000	pojemnik	1000	CH-AA-00-4-37402
BETOMIL II-30	kanister	30	CH-AA-00-4-37182
BETOMIL II-200	beczka	200	CH-AA-00-4-37183
BETOMIL II-1000	pojemnik	1000	CH-AA-00-4-37383
BETOMIL III-30	kanister	30	CH-AA-00-4-02673
BETOMIL III-200	beczka	200	CH-AA-00-4-02671
BETOMIL III-1000	pojemnik	1000	CH-AA-00-4-02670
BETOMIL IV-30	kanister	30	CH-AA-00-0-43156
BETOMIL IV-200	beczka	200	CH-AA-00-0-43157
BETOMIL IV-1000	pojemnik	1000	CH-AA-00-4-43158
Ekobet 0-10	kanister	10	CH-AA-00-0-14910
Ekobet 0-30	kanister	30	CH-AA-00-4-14800
Ekobet 0-210	beczka	210	CH-AA-00-4-14801
Ekobet 0-1000	pojemnik	1000	CH-AA-00-4-14864

Impregnat do pielęgnacji betonu



Symbol	Opakowanie	Jednostka sprzedaży [l]	Nr art.
Impregnat C1-30	kanister	30	CH-OB-00-0-02816
Impregnat C1-210	beczka	210	CH-OB-00-0-02815

Kleje i zaprawy



Klej AB-Plus



Zaprawa wypełniająca



Zaprawa Starcret

Symbol	Opakowanie	Jednostka sprzedaży [kg]	Nr art.
Klej AB-Plus	2 pojemniki (kpl.)	2	CH-KZ-00-0-33275
Zaprawa wypełniająca	worek	25	CH-KZ-00-0-02801
Zaprawa Starcret	wiadro	15	CH-KZ-00-0-02796

Zbrojenie rozproszone



Symbol	Opakowanie	Jednostka sprzedaży [kg]	Nr art.
Technofiber ECO 12	worek	0,75	CH-ZR-00-0-02814

Wydajność włókien Technofiber: 750 g / 1 m³ mieszanki betonowej.