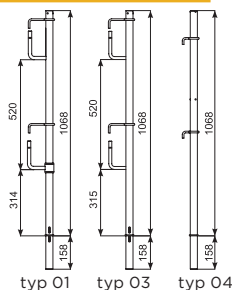


SECUMAX®

System przeznaczony do wykonywania zabezpieczeń bocznych na krawędziach budynków, chroniący ludzi przed upadkiem z wysokości, jak również do zabezpieczeń ciągów komunikacyjnych, wykopów i wyznaczania stref niebezpiecznych. System składa się z desek (barier) lub siatek zabezpieczających, słupków oraz uchwytów, których dobór zależy od wymagań obiektu.

Słupek barierki

■ WZÓR ZASTRZEŻONY

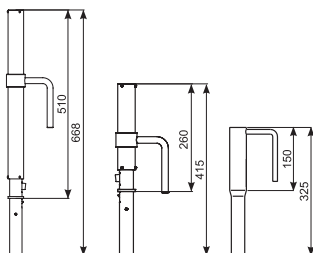


Słupek barierki typ 01 oraz typ 03 stanowi podstawowy element systemu zabezpieczeń bocznych. Słupki posiadają automatyczne elementy zabezpieczające, blokujące je w uchwytach. Są wyposażone w haki do montażu poręczy ochronnych z desek o przekroju poprzecznym 32x150 mm, oraz w ruchome zabezpieczenia przed przypadkowym wysunięciem desek do góry. Szerokość haka dostosowana jest do połączenia na zakład dwóch desek o szerokości 32 mm każda.

Słupek typ 01 posiada obrotowy hak do montażu poręczy ochronnych, typ 03 wyposażony jest wyłącznie w haki stałe a typ 04 wyposażony jest wyłącznie w haki ruchome do montażu siatek zabezpieczających.

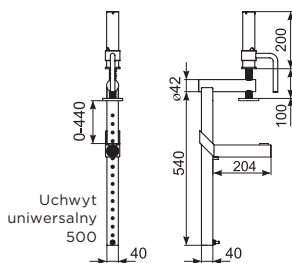
Symbol	Jednostka [szt.]	Masa [kg/szt.]	Nr art.
Słupek barierki typ 01	1	3,96	BH-SX-00-1-00914
Słupek barierki typ 03	1	3,20	BH-SX-00-1-29017
Słupek barierki typ 04	1	2,61	BH-SX-00-1-29016

Przedłużka słupka

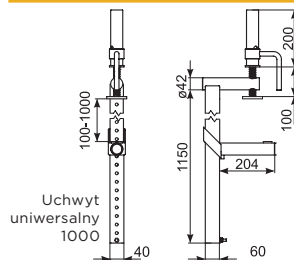


Symbol	Jednostka [szt.]	Masa [kg/szt.]	Nr art.
Przedłużka słupka 150	1	1,10	BH-SX-00-0-00907
Przedłużka słupka 250	1	2,00	BH-SX-00-0-00908
Przedłużka słupka 500	1	2,84	BH-SX-00-0-00910

WZÓR ZASTRZEŻONY



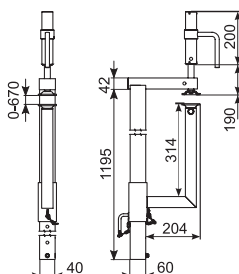
Uchwyt uniwersalny



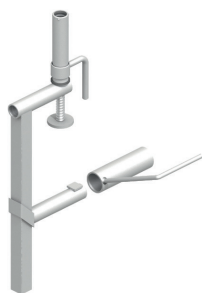
Symbol	Jednostka [szt.]	Masa [kg/szt.]	Nr art.
Uchwyt uniwersalny 500	1	5,34	BH-SX-00-0-00938
Uchwyt uniwersalny 1000	1	7,95	BH-SX-00-0-00939



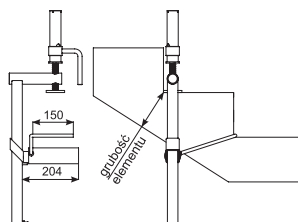
Uchwyt uniwersalny mostowy 1000



Symbol	Jednostka [szt.]	Masa [kg/szt.]	Nr art.
Uchwyt uniwersalny mostowy 1000	1	10,7	BH-SX-00-1-44031

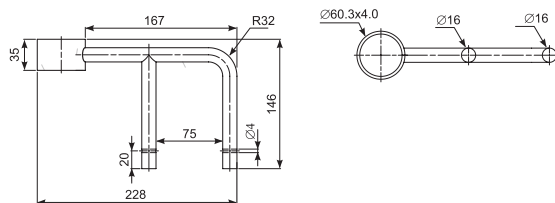


Zaczep schodowy do uchwytu uniwersalnego



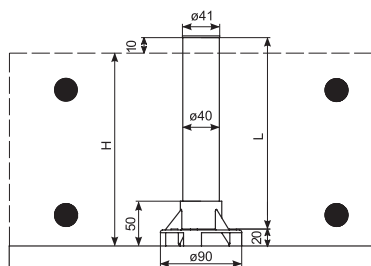
Symbol	Jednostka [szt.]	Masa [kg/szt.]	Nr art.
Zaczep schodowy do uchwytu uniwersalnego	1	1,40	BH-SX-00-0-00949
Zaczep schodowy 315 do uchwytu uniwersalnego	1	1,50	BH-SX-00-0-00951

Uchwyt deski krawężnikowej



Symbol	Jednostka [szt.]	Masa [kg/szt.]	Nr art.
Uchwyt deski krawężnikowej	1	0,80	BH-SX-00-0-00919

Uchwyt tracony



Symbol	Jednostka [szt.]	Masa [kg/szt.]	Nr art.
Gniazdo montażowe	1	0,03/szt	BH-SX-00-0-00896
Rurka plastikowa K 34/40	1* (2 mb)	0,35/mb	AS-DK-ST-0-00774
Zaślepka K 34	1**	0,012/szt	AS-DK-ST-0-43840

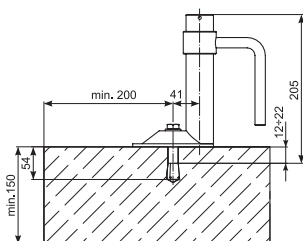
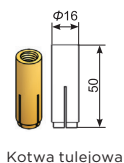
*Opakowanie: wiązka 25 szt. (50 mb)

**Opakowanie: worek 250 szt.

■ WZÓR ZASTRZEŻONY



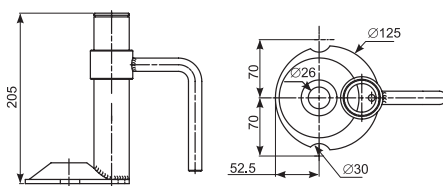
Uchwyt wkręcany



Symbol	Jednostka [szt.]	Masa [kg/szt.]	Nr art.
Uchwyt wkręcany	1	1,74	BH-SX-00-0-00943
Kotwa tulejowa EA II M12x50	1	0,044	MO-MM-00-0-04405
Osadzak EAW H12 plus	1	0,52	NA-NA-00-0-04798
Wiertło SDS Plus 15/160	1	0,1	NA-NA-00-0-04864

SECUMAX®
Systemy zabezpieczeń

Uchwyt wkręcany mostowy

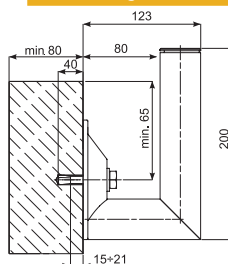


Symbol	Jednostka [szt.]	Masa [kg/szt.]	Nr art.
Uchwyt wkręcany mostowy	1	1,70	BH-SX-00-0-00946

■ WZÓR ZASTRZEŻONY

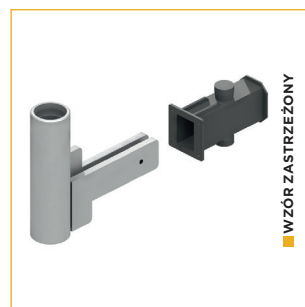
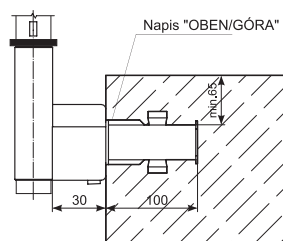


Uchwyt wkręcany boczny



Symbol	Jednostka [szt.]	Masa [kg/szt.]	Nr art.
Uchwyt wkręcany boczny	1	1,76	BH-SX-00-0-00944
Kotwa FISCHER ZYKON FZEA II 14x40 M12	1	0,026	MO-MM-00-0-04409
Osadzak FZED 14 plus	1	0,6	NA-NA-00-0-04800
Wiertło FZUB 14x40	1	0,184	NA-NA-00-0-04860

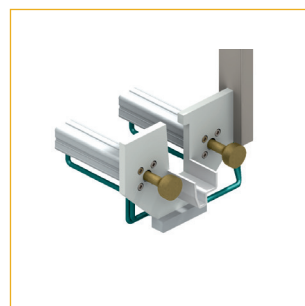
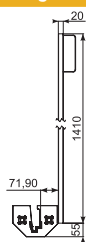
Uchwyt boczny



Symbol	Jednostka [szt.]	Masa [kg/szt.]	Nr art.
Uchwyt boczny	1	1,12	BH-SX-00-0-00916
Gniazdo uchwytu bocznego	1*	0,04	BH-SX-00-0-00897

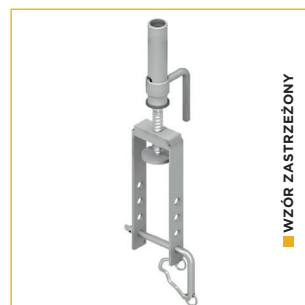
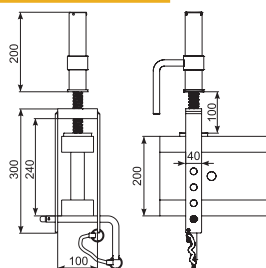
*Opakowanie: worek 50 szt.

Klucz pneumatyczny do uchwytu bocznego

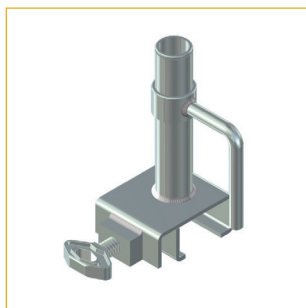


Symbol	Jednostka [szt.]	Masa [kg/szt.]	Nr art.
Klucz pneumatyczny	1	3,00	BH-SX-00-0-05805

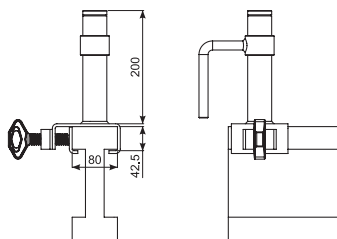
Uchwyt dźwigarkowy



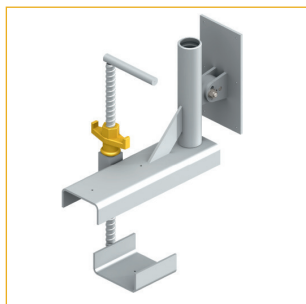
Symbol	Jednostka [szt.]	Masa [kg/szt.]	Nr art.
Uchwyt dźwigarkowy	1	3,98	BH-SX-00-0-00930



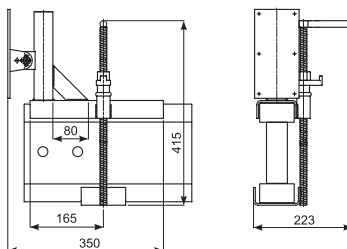
Uchwyt dźwigarkowy śrubowy



Symbol	Jednostka [szt.]	Masa [kg/szt.]	Nr art.
Uchwyt dźwigarkowy śrubowy	1	2,80	BH-SX-00-0-00929



Uchwyt dźwigarkowy do szalowania



Symbol	Jednostka [szt.]	Masa [kg/szt.]	Nr art.
Uchwyt dźwigarkowy do szalowania	1	5,50	BH-SX-00-0-00931

Zalecany rozstaw uchwytów

grubość płyty stropu [mm]	150	200	300
rozstaw uchwytu [m]	1	0,75	0,5

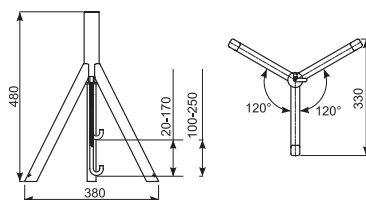


Klucz rurowy

Klucz rurowy o rozmiarze s-17 mm przeznaczony jest do regulacji części ruchomych w uchwytach systemu SECUMAX (uchwyt do szalowania 650, uchwyt do prefabrykatów), oraz w systemie SECUMAX RAIL (uchwyt do szyn kolejowych).

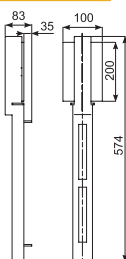
Symbol	Jednostka [szt.]	Masa [kg/szt.]	Nr art.
Klucz rurowy	1	0,450	NA-NA-PR-0-04723

Uchwyt do prefabrykatów



Symbol	Jednostka [szt.]	Masa [kg/szt.]	Nr art.
Uchwyt do prefabrykatów	1	2,540	BH-SX-00-0-00924
Klucz rurowy	1	0,450	NA-NA-PR-0-04723
Hak do uchwytu do prefabrykatów 20-170 mm	1	0,18 - 0,27	BH-SX-00-0-01744

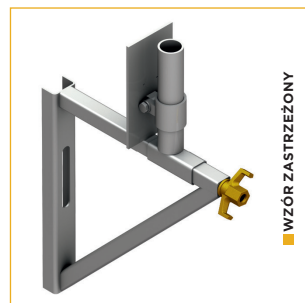
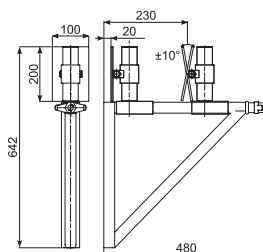
Uchwyt do szalowania



Symbol	Jednostka [szt.]	Masa [kg/szt.]	Nr art.
Uchwyt do szalowania	1	2,94	BH-SX-00-0-00926

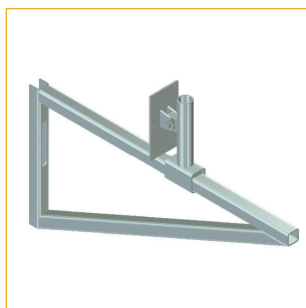
grubość płyty stropu [mm]	150	200	300
zalecany rozstaw uchwytów [m]	1	0,75	0,5

Uchwyt do szalowania nastawny

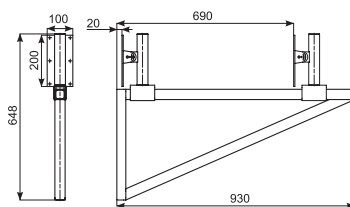


Symbol	Jednostka [szt.]	Masa [kg/szt.]	Nr art.
Uchwyt do szalowania nastawny	1	7,30	BH-SX-00-0-00922

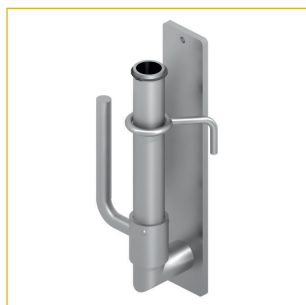
grubość płyty stropu [mm]	150	200	300
zalecany rozstaw uchwytów [m]	1	0,75	0,5



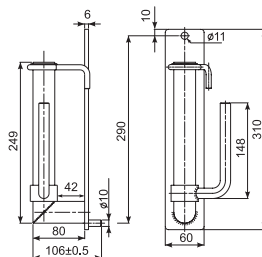
Uchwyt do szalowania nastawny 650



Symbol	Jednostka [szt.]	Masa [kg/szt.]	Nr art.
Uchwyt do szalowania nastawny 650	1	12,500	BH-SX-00-0-00923
Kłucz rurowy	1	0,450	NA-NA-PR-0-04723
grubość płyty stropu [mm]	150	200	300
zalecany rozstaw uchwytów [m]	1	0,75	0,5



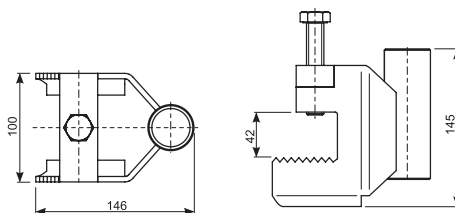
Uchwyt do szybów windowych



Symbol	Jednostka [szt.]	Masa [kg/szt.]	Nr art.
Uchwyt do szybów windowych	1	2,50	BH-SX-00-0-00927
Kotwa tulejowa EA II M8x30	1	0,012	MO-MM-00-0-04406
Osadzak EAW H8x30 plus	1	0,45	NA-NA-00-0-04799
Wiertło SDS-Plus 10/160	1	0,07	NA-NA-00-0-04873

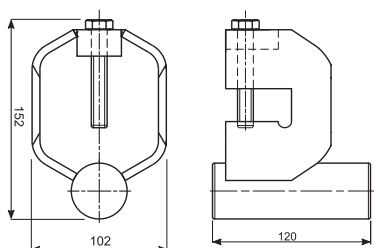


Uchwyt do konstrukcji stalowych



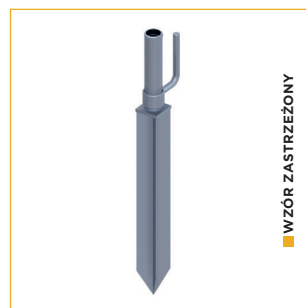
Symbol	Jednostka [szt.]	Masa [kg/szt.]	Nr art.
Uchwyt do konstrukcji stalowych	1	2,10	BH-SX-00-0-00921

Uchwyt do grodzic



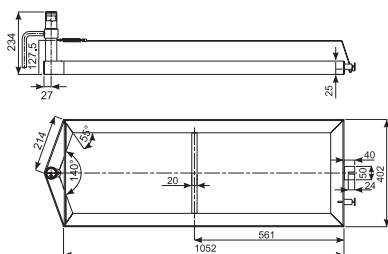
Symbol	Jednostka [szt.]	Masa [kg/szt.]	Nr art.
Uchwyt do grodzic	1	1,42	BH-SX-00-0-00920

Uchwyt wbijany



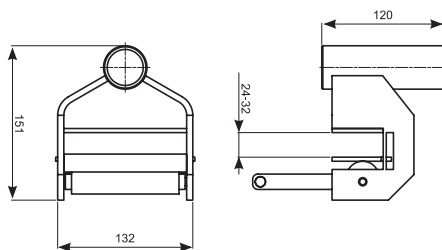
Symbol	Jednostka [szt.]	Masa [kg/szt.]	Nr art.
Uchwyt wbijany	1	3,72	BH-SX-00-0-00941
Pobijak do uchwytu wbijanego	1	2,75	BH-SX-00-0-00905

Uchwyt przeciwwagowy



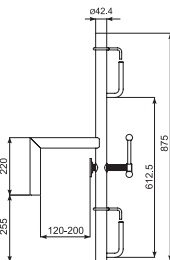
Symbol	Jednostka [szt.]	Masa [kg/szt.]	Nr art.
Uchwyt przeciwwagowy	1	11,0	BH-SX-00-0-00936

Uchwyt do burt samochodowych



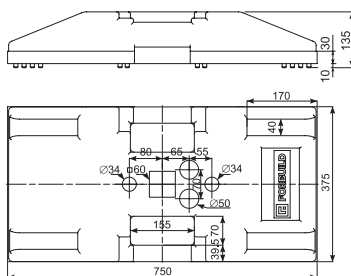
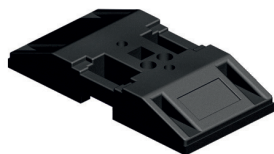
Symbol	Jednostka [szt.]	Masa [kg/szt.]	Nr art.
Uchwyt do burt samochodowych	1	2,70	BH-SX-00-O-23959

Uchwyt do paneli osłonowych



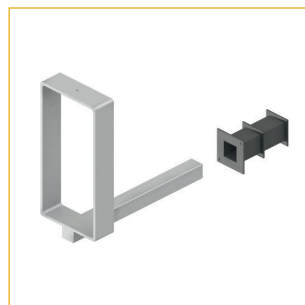
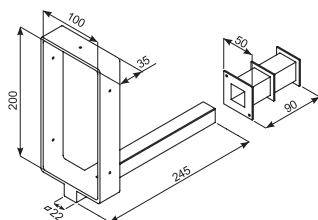
Symbol	Jednostka [szt.]	Masa [kg/szt.]	Nr art.
Uchwyt do paneli osłonowych	1	5,20	BH-SX-00-O-19665

Uchwyt stopa



Symbol	Jednostka [szt.]	Masa [kg/szt.]	Nr art.
Uchwyt stopa	1	28	BH-SX-00-O-00937

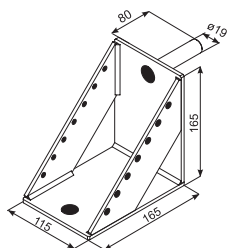
Uchwyt CLIP



Symbol	Jednostka [szt.]	Masa [kg/szt.]	Nr art.
Uchwyt Clip	1	1,71	BH-SX-00-0-00918
Gniazdo Clip	1*	0,02	BH-SX-00-0-00895

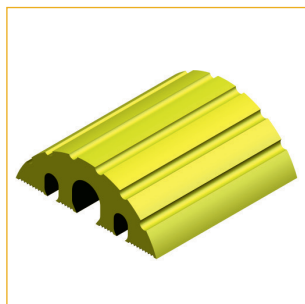
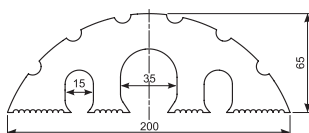
*Opakowanie: worek 50 szt.

Uchwyt podestu roboczego

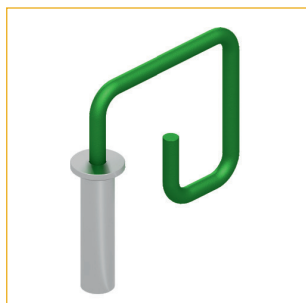


Symbol	Jednostka [szt.]	Masa [kg/szt.]	Nr art.
Uchwyt podestu roboczego	1	2,40	BH-SX-00-0-00934

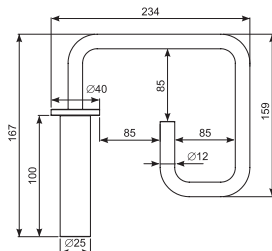
Uniwersalny profil ochronny



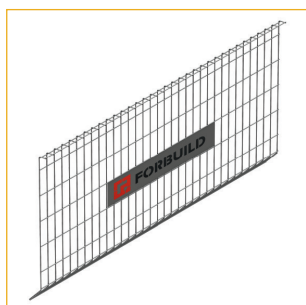
Symbol	Jednostka [szt.]	Masa [kg/szt.]	Nr art.
Uniwersalny profil ochronny L=1500 mm	1	16,5	BH-SX-00-0-00948



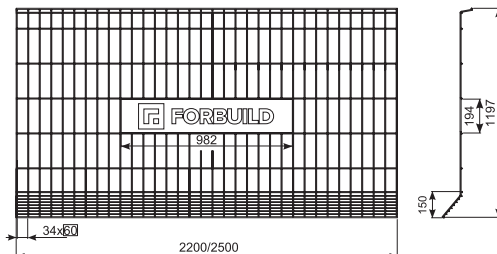
Uchwyt do przewodów



Symbol	Jednostka [szt.]	Masa [kg/szt.]	Nr art.
Uchwyt do przewodów	1	0,60	BH-SX-00-0-00925



Siatka zabezpieczająca



Symbol	Jednostka [szt.]	Masa [kg/szt.]	Nr art.
Siatka zabezpieczająca 2200	1	16,00	BH-SX-00-0-00912
Siatka zabezpieczająca 2500	1	19,00	BH-SX-00-0-23905



Deska zabezpieczająca

Deski zabezpieczające stosowane na poręczu ochronne oraz deski krawężnikowe wykonane są z tarcicy obrzynanej klasy min. C-18 i posiadają wymiary 32x150x2500 lub 32x150x1500 mm. Na życzenie klienta na deskach zabezpieczających może być umieszczona nazwa własna firmy. Zależności do szacunkowego określenia ilości potrzebnych desek w zamierzonej zabudowie:

$$A = (L/2) + 1, \text{ gdzie } A - \text{ilość słupków barierki,} \\ L - \text{długość zamierzonej zabudowy w metrach;}$$

Jeżeli chcemy do zabudowy wykorzystać 3 deski:

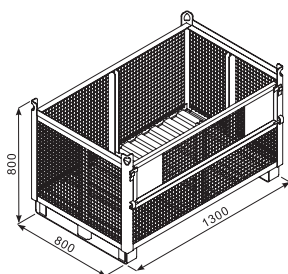
$$X = (A - M) * 3, \text{ gdzie } X - \text{ilość desek, } M - \text{ilość barier jednostkowych;}$$

Jeżeli chcemy do zabudowy wykorzystać 2 deski (np. ciągi schodowe):

$$X = (A - M) * 2, \text{ gdzie } X - \text{ilość desek, } M - \text{ilość barier jednostkowych.}$$

Symbol	Jednostka [szt.]	Masa [kg/szt.]	Nr art.
Deska zabezpieczająca FORBUILD	1	5,5-6,5	BH-SX-00-0-00894
Deska zabezpieczająca z logo firmowym	1	5,5-6,5	-

Kosz transportowy



Symbol	Jednostka [szt.]	Masa [kg/szt.]	Nr art.
Kosz transportowy	1	71,6	BH-SX-00-0-00899

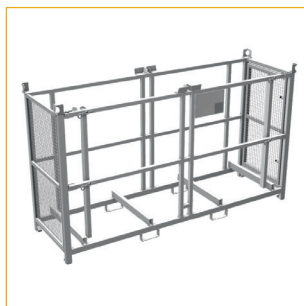
Ilości elementów systemu do składowania w koszu transportowym	Ilość [szt./kosz]
Słupek barierki	100
Przedłużka słupka 150	600
Przedłużka słupka 250	350
Przedłużka słupka 500	200
Uchwyt uniwersalny	70
Uchwyt uniwersalny 1000	30
Uchwyt boczny	600
Uchwyt dźwigarkowy do szalowania	50
Uchwyt dźwigarkowy	100
Uchwyt wkręcany	250
Uchwyt wbijany	150
Uchwyt do prefabrykatów	60
Uchwyt do grodzic	250
Uchwyt wkręcany boczny	250
Uchwyt do szalowania nastawny	30
Uchwyt do szalowania	140
Uchwyt podestu roboczego	200
Uchwyt wkręcany mostowy	250
Uchwyt do szybów windowych	300
Uchwyt deski krawężnikowej	600
Uchwyt do przewodów	600
Zaczep schodowy	300
Uchwyt CLIP	300

Kosz transportowy służy do transportowania i magazynowania elementów systemu SECUMAX. Konstrukcja kosza pozwala na transport elementów o masie łącznej do 1200 kg.

Podstawa kosza spoczywa na dwóch stopach co ułatwia jego ustawianie na podłożu nawet w przypadku nierównych powierzchni. Dodatkowo stopy te służą do transportu kosza przy użyciu wózka widłowego oraz piętrowania koszy na magazynie. W narożach zamontowane zostały specjalne uchwyty umożliwiające transport kosza dźwigiem przy użyciu zawiesi. Na jednym z boków kosza zamontowana została uchylna ścianka ułatwiająca dostęp do zawartości.

Wewnętrzne żebra usztywniające (umieszczone na każdej z bocznych ścianek) umożliwiają podział przestrzeni, co umożliwia składowanie różnych elementów w jednym koszu.

Kosz transportowy na deski i siatki

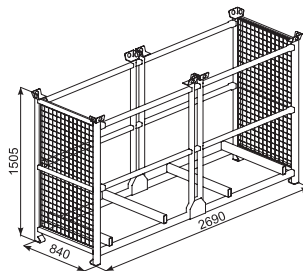


Pojemność
kosza na deski
lub siatki

Ilość
[szt./kosz]

Deska zabezp. 148

Siatka zabezp. 29



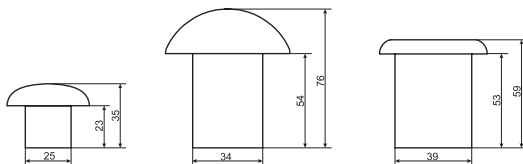
Kosz posiada lekką konstrukcję ze zdejmowanym przednim panelem. Umożliwia to szybki załadunek i rozładunek elementów. Produkt można przewozić z użyciem wózka widłowego lub innego urządzenia transportu bliskiego posługując się zawieszem czterociętnym.

Kosze systemowe zostały zaprojektowane tak, by można było je wspólnie przechowywać i przewozić. Na koszu transportowym na deski i siatki można ułożyć obok siebie dwa kosze transportowe SECUMAX.

Kosze, na których układa się inne kosze powinny być wypełnione elementami przeznaczonymi do przechowywania. Wypełnione kosze mogą być przenoszone wyłącznie pojedynczo.

Symbol	Jednostka [szt.]	Masa [kg/szt.]	Nr art.
Kosz transportowy na deski i siatki	1	181	BH-SX-00-0-00901

Oślonka PVC na pręty zbrojeniowe



Symbol	Ilość w opakowaniu [szt./worek]	Masa [kg/szt.]	Nr art.
Oślonka PVC na pręty zbrojeniowe D8/16 mm	250	0,008	BH-SX-00-0-00904
Oślonka PVC na pręty zbrojeniowe D16/32 mm	125	0,035	BH-SX-00-0-00903
Oślonka PVC na pręty zbrojeniowe D8/36 mm	250	0,025	BH-SX-00-0-23587

Listwa PVC na pręty zbrojeniowe



Symbol	Jednostka [szt.]	Masa [kg/szt.]	Nr art.
Listwa PVC na pręty zbrojeniowe	1	0,81	BH-SX-00-0-06750
Listwa PVC z rdzeniem stalowym na pręty zbroj.	1	1,60	BH-SX-00-0-06751