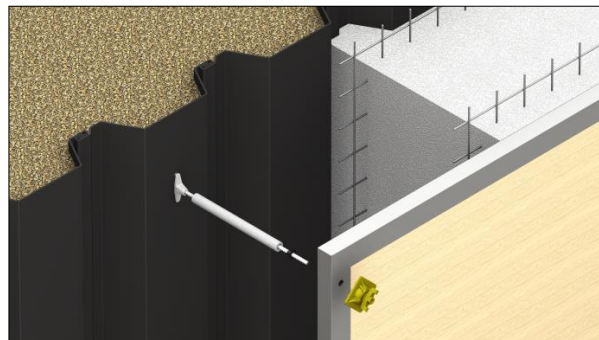
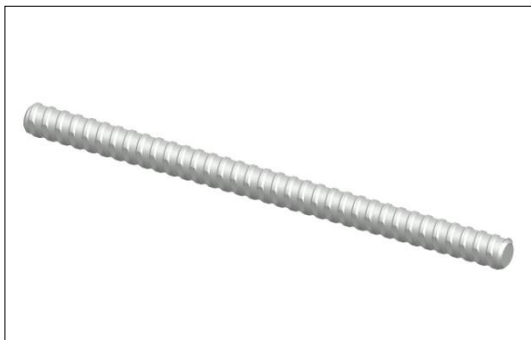


KARTA TECHNICZNA

ŚCIĄG GWINTOWANY SGS



OPIS PRODUKTU

Ściąg gwintowany SGS wykonany jest poprzez walcowanie na gorąco pręta ze stali węglowej. Dwa symetryczne względem osi przekroju przerwanie gwintu pozwalają na samoczynne czyszczenie ściału podczas wkręcania i wykręcania na niego nakrętki. Pręt nie posiada możliwości gięcia i spawania. Nośność obliczeniowa ściału SGS 15 wynosi 90kN, natomiast ściału SGS 20 to wartość 160 kN

ZASTOSOWANIE

Ściąg to element w szalunku, który przenosi siłę parcia mieszanki betonowej za pośrednictwem płyt szalunkowych i elementów towarzyszących. Zapewnia on niezmienność wymiaru szalunku. Może być osłonięty rurką dystansową plastikową K lub betonową FB co pozwala na jego odzysk i ponowne użycie.

DOKUMENTY ODNIESIENIA

- Katalog: *Akcesoria szalunkowe*
- Oświadczenie zgodności

SPOSÓB MONTAŻU

Ściąg należy umieścić w otworach znajdujących się w szalunkach. Odcinek ściału pomiędzy szalunkami należy osłonić rurką plastikową lub betonową. Długość ściału powinna być tak dobrana do elementu żelbetowego aby można było całość skrócić nakrętkami. Przy rozszalowaniu ściały powinny mieć możliwość swobodnego wyciągnięcia po odkręceniu nakrętek.

PRZECHOWYWANIE / TRANSPORT

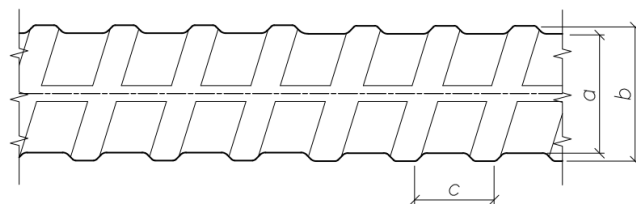
Ściały gwintowane należy transportować w oryginalnych opakowaniach producenta. Przechowywać pod zadaszeniem, aby ochronić produkty przed niekorzystnym działaniem czynników atmosferycznych.

UWAGI

Przy montażu należy przestrzegać BHP na budowie oraz wytycznych producenta. Na specjalne zamówienie jesteśmy w stanie wykonać ściąg ocynkowany, zapewnia to większą odporność na zużycie w środowisku agresywnym. Standardowa długość ściałów SGS to 6,00m, natomiast maksymalna możliwa długość to 12 m.

DANE TECHNICZNO-HANDLOWE

Symbol	Oznaczenie gwintu	Długość [mm]	Opakowanie [szt.]	Jednostka sprzedaży	Masa [kg/szt.]	Obciążenie użytkowe [kN]	Siła zrywająca [kN]	Nr artykułu
Ściąg gwintowany SGS 15	SGS15	6,00	1	mb	1,44	90	175	AS-DK-SC-0-00763
Ściąg gwintowany SGS 20	SGS20				2,50	160	340	AS-DK-SC-0-05271



Symbol	Średnica zewnętrzna a[mm]	Średnica wewnętrzna b[mm]	Skok gwintu c[mm]	Obciążenie użytkowe [kN]	Siła zrywająca [kN]
SGS 15	17,0	15,0	10	90	175
SGS 20	22,0	20,0		160	340

2017.08.22/110

Niniejsza karta katalogowa została opracowana przez firmę FORBUILD SA i pozostaje własnością firmy.
 Przedruk, kopiowanie oraz udostępnianie karty katalogowej w całości bądź części osobom do których nie jest kierowana, bez pisemnej zgody firmy FORBUILD SA są zabronione.
 Podstawa prawna –Dz. U. Nr 24/1994 poz. 83 z późniejszymi zmianami. Ustawa o prawie autorskim i prawach pokrewnych.