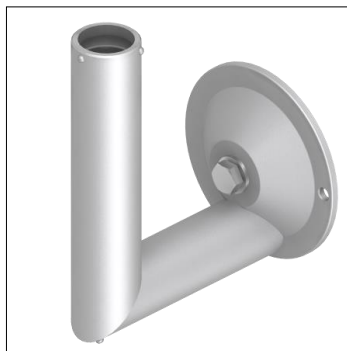


KARTA TECHNICZNA

SECUMAX® UCHWYT WKRĘCANY BOCZNY



OPIS PRODUKTU

Uchwyt wykonany jest z atestowanej stali konstrukcyjnej zabezpieczonej antykorozyjnie poprzez ocynkowanie galwaniczne. Posiada śrubę montażową osadzoną na stałe oraz otwór montażowy o średnicy $\Phi 8$ mm dla dodatkowego kołka stabilizującego. Śruba jest zabezpieczona przed wypadnięciem nakrętką z wkładką poliamidową.

ZASTOSOWANIE

Uchwyt ten jest stosowany w przypadku montażu barierek na elementach pionowych (np. ciągów schodowych i płyt stropowych). Jest dobrym rozwiązaniem w przypadku gdy istnieje potrzeba wykonania zabezpieczenia na istniejących krawędziach.

DOKUMENTY ODNIESIENIA

- Oświadczenie zgodności na użycie atestowanych materiałów oraz wykonanie zgodne z dokumentacją projektową;
- Dokumentacja Techniczno- Ruchowa.

SPOSÓB MONTAŻU / UŻYTKOWANIA

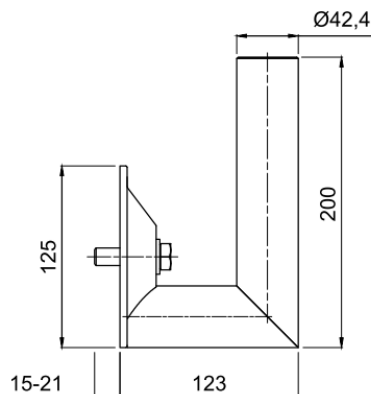
Uchwyt wkręcany montujemy na płaszczyźnie z nagwintowanym gniazdem M12 lub osadzoną w płaskiej powierzchni betonowej lub żelbetowej, zgodnie z instrukcją producenta kotwą montażową z gwintem wewnętrznym M12, np. Fischer EA II M12. Płaszczyzna posadowienia powinna być wolna od zanieczyszczeń. Następnym etapem jest dokręcenie śruby. Po przykręceniu uchwyty, jego stopa powinna całkowicie przylegać do powierzchni montażowej. Rozstaw uchwytów nie może przekraczać 2000mm (dla desek) i 2450mm (dla siatek).

PRZECHOWYWANIE / TRANSPORT

Nie działać substancjami powodującymi zniszczenie czy korozję stali lub powłoki cynkowej. Chronić przed uszkodzeniami mechanicznymi. Przechowywać w pomieszczeniach zabezpieczonych przed wilgocią i opadami atmosferycznymi. Transportować przy użyciu kosza transportowego.

DANE TECHNICZNO-HANDLOWE

Nazwa	Jednostka [szt.]	Masa [kg]	Numer artykułu
Uchwyt wkręcany boczny	1	1,76	BH-SX-00-0-00944
Kotwa tulejowa EA II M12x50		0,044	MO-MM-00-0-04405
Osadzak EAW M12 Plus		0,52	NA-NA-00-0-04798
Wiertło SPS Plus 15/160		0,1	NA-NA-00-0-04864



2017.10.06/110

Niniejsza karta katalogowa została opracowana przez firmę FORBUILD SA i pozostaje własnością firmy.
Przedruk, kopiowanie oraz udostępnianie karty katalogowej w całości bądź części osobom do których nie jest kierowana, bez pisemnej zgody firmy FORBUILD SA są zabronione.
Podstawa prawna –Dz. U. Nr 24/1994 poz. 83 z późniejszymi zmianami. Ustawa o prawie autorskim i prawach pokrewnych.