

KARTA TECHNICZNA

SECUMAX® UCHWYT PODESTU ROBOCZEGO



OPIS PRODUKTU

Uchwyt jest wykonany z atestowanej, ocynkowanej stali konstrukcyjnej. Wymiary uchwyty wynoszą 165×165×115mm, natomiast długość trzpienia do osadzenia uchwyty w ścianie jest równa 80mm. Maksymalne obciążenie uchwyty podestu roboczego wynosi 6kN wraz z ciężarem podestu.

ZASTOSOWANIE

Uchwyt ten jest przeznaczony do wykonywania pomostów roboczych w miejscach trudno dostępnych dla tradycyjnych rusztowań (np. w szklach windowych).

DOKUMENTY ODNIESIENIA

- Oświadczenie zgodności na użycie atestowanych materiałów oraz wykonanie zgodne z dokumentacją projektową;
- Dokumentacja Techniczno- Ruchowa.

SPOSÓB MONTAŻU / UŻYTKOWANIA

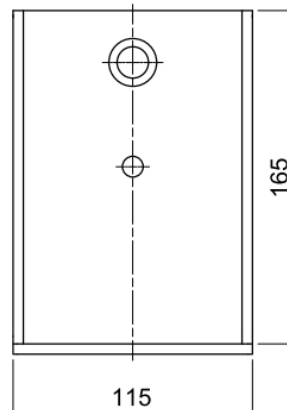
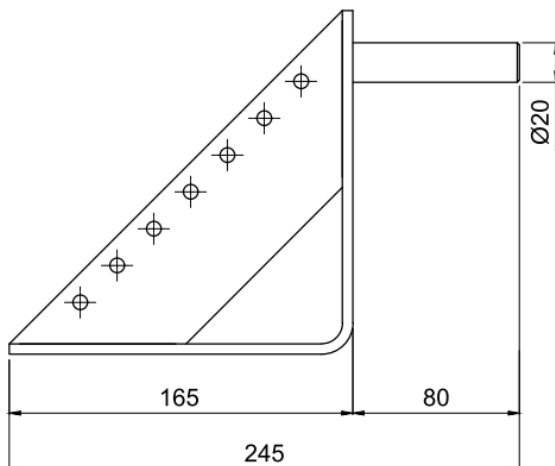
Uchwyt podestu roboczego jest osadzany we wcześniej przygotowanym otworze o średnicy $\Phi 20\text{mm}$ i głębokości min. 85mm. Minimalna odległość otworu od krawędzi betonu powinna wynosić co najmniej 65mm. Jako element nośny należy stosować belki drewniane o przekroju od 100×100mm do 100×200mm. Długość elementu nośnego- belki- musi być o 40mm mniejsza od odległości pomiędzy przeciwległymi w których ma być osadzony uchwyt. Podest roboczy wykonywany jest z użyciem co najmniej 4 uchwyty.

PRZECHOWYWANIE / TRANSPORT

Nie działać substancjami powodującymi zniszczenie czy korozję stali lub powłoki cynkowej. Chronić przed uszkodzeniami mechanicznymi. Przechowywać w pomieszczeniach zabezpieczonych przed wilgocią i opadami atmosferycznymi. Transportować przy użyciu kosza transportowego.

DANE TECHNICZNO-HANDLOWE

| Nazwa | Jednostka [szt.] | Masa [kg] | Numer artykułu |
|--------------------------|------------------|-----------|-----------------|
| Uchwyt podestu roboczego | 1 | 2,40 | BH-SX-00-0-0034 |



2017.10.06/110

Niniejsza karta katalogowa została opracowana przez firmę FORBUILD SA i pozostaje własnością firmy.
Przedruk, kopiowanie oraz udostępnianie karty katalogowej w całości bądź części osobom do których nie jest kierowana, bez pisemnej zgody firmy FORBUILD SA są zabronione.
Podstawa prawna –Dz. U. Nr 24/1994 poz. 83 z późniejszymi zmianami. Ustawa o prawie autorskim i prawach pokrewnych.