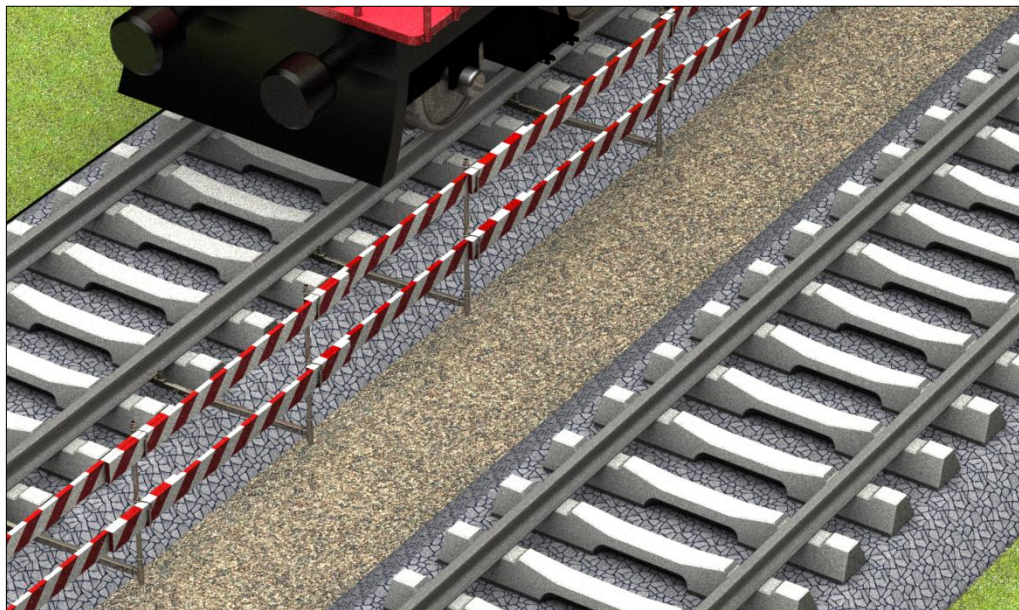




KARTA TECHNICZNA

SYSTEM BALUSTRAD OCHRONNYCH SECUMAX RAIL



OPIS PRODUKTU

SECUMAX RAIL® składa się z trzech podstawowych elementów: uchwytu do szyn kolejowych, słupka barierki oraz deski zabezpieczającej. Połączenie ww. detali tworzy kompletną balustradę ochronną pełniącą rolę zabezpieczeń bocznych podczas remontu lub modernizacji linii kolejowych. Dzięki regulacji na uchwycie możliwe jest wykonanie bariery ochronnej w odległości do 2850mm liczonej od osi toru. System spełnia wymagania konstrukcyjne wg: załącznika do zarządzenia Nr 21/2010 Zarządu PKP PLK SA z dnia 31.08.2010r.

ZASTOSOWANIE

System SECUMAX RAIL® przeznaczony jest do wykonania wygradzenia strefy niebezpiecznej przy zabezpieczeniu miejsca robót na torze zamkniętym oraz podczas prowadzenia ruchu pojazdów kolejowych po torze czynnym z prędkością $V \geq 100\text{km/h}$.

DOKUMENTY ODNIESIENIA

- Katalog: *SECUMAX Systemy zabezpieczeń*;
- Dokumentacja techniczno-ruchowa *SECUMAX-RAIL*;
- Instrukcja Id-18 będąca załącznikiem do zarządzenia Nr 21/2010 Zarządu PKP PLK SA z dnia 31.08.2010r.

SPOSÓB MONTAŻU

W celu zamontowania systemu należy usunąć kruszywo spod szyny, następnie wsunąć prowadnicę z chwytakiem pod szyną i zamontować ją na stopie szyny. Kolejnym krokiem jest wsunięcie na prowadnicę obejmy z mechanizmem dociskowym i osadzenie jej na stopie szyny- śrubę mechanizmu dociskowego należy dokręcić kluczem rurowym. Następnie na prowadnicę należy osadzić ramię uchwytu, wsunąć przedłużkę i zabezpieczyć elementy za pomocą sworzni i zawleczek z podkładkami. Do przedłużki należy zamocować słupek barierki, na którym zostaną zamontowane deski zabezpieczające.

PRZECHOWYWANIE / TRANSPORT

Transport powinien odbywać się w koszach transportowych. Chronić przed wpływem czynników zewnętrznych.

UWAGI

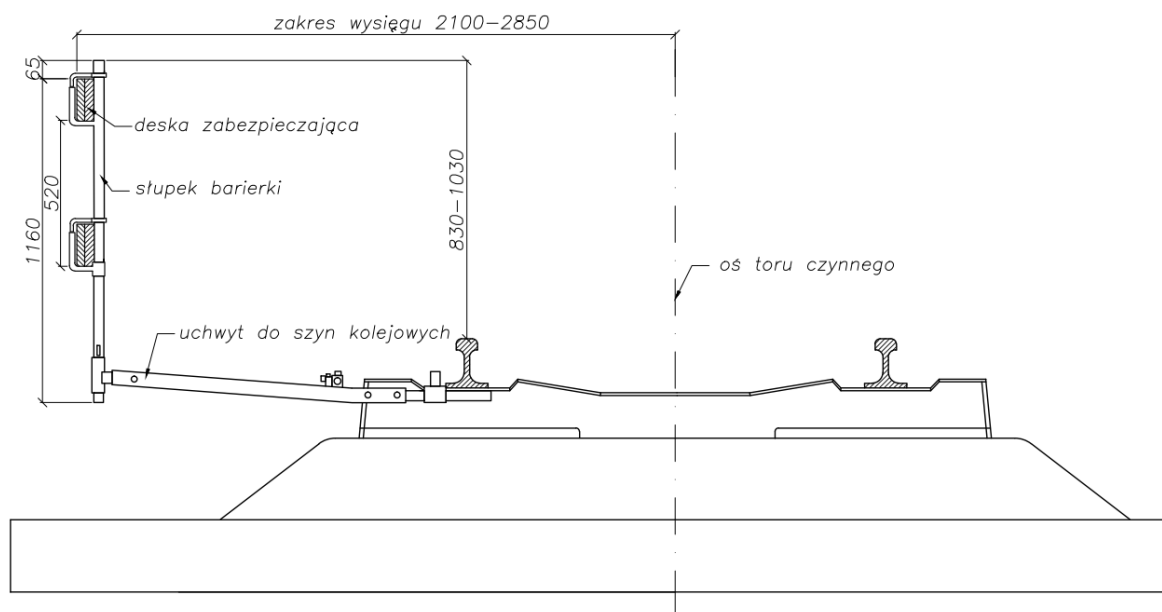
Przy montażu należy przestrzegać BHP na budowie oraz wytycznych producenta.

Zgodnie z Dz. U. 2012 nr 0, poz. 911 dla wyrobów: *tymczasowe balustrady ochronne* nie są wymagane i wydawane świadectwa dopuszczenia do eksploatacji.



DANE TECHNICZNO-HANDLOWE

Symbol	Jedn. [szt]	Masa [kg/szt]	Identyfikator
Uchwyt do szyn kolejowych	1	9,70	BH-SR-00-0-19109
Słupek barierki		4,04	BH-SX-00-0-00914
Deska zabezpieczająca		6,00	BH-SR-00-0-19381
Klucz rurowy do uchwytu		0,45	NA-NA-00-0-04723



2017.08.16/110

Niniejsza karta katalogowa została opracowana przez firmę FORBUILD SA i pozostaje własnością firmy.
Przedruk, kopiowanie oraz udostępnianie karty katalogowej w całości bądź części osobom do których nie jest kierowana, bez pisemnej zgody firmy FORBUILD SA są zabronione.
Podstawa prawna –Dz. U. Nr 24/1994 poz. 83 z późniejszymi zmianami. Ustawa o prawie autorskim i prawach pokrewnych.