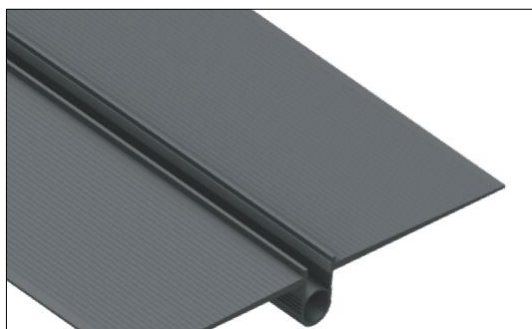


## KARTA TECHNICZNA

### PROFIL DYLATACYJNY WODOSZCZELNY DEFLEX 51 oraz DEFLEX E 51



#### OPIS PRODUKTU

Profil dachowy wodoszczelny wykonany jest z tworzywa sztucznego Nitriflex. Charakteryzuje się wysoką elastycznością, odpornością na działanie gorących materiałów bitumicznych oraz chemikaliów. Jego zaletą jest wysoka kompensacja ruchów szczeliny dylatacyjnej. Materiał z którego wykonany jest profil umożliwia łączenie go z elementami wykonanymi z PCW (polichlorek winylu) oraz NBR (kautyzuk butadienowo-akrylonitrylowy). Górną część profilu (dot. 51-015, 51-025, 51-080) stanowi element stabilizujący, ułatwiający montaż, który w wyniku pracy konstrukcji zostaje zerwany.

#### ZASTOSOWANIE

Profil znajduje zastosowanie m. in. dachach płaskich, balkonach, tarasach.

#### DOKUMENTY ODNIESIENIA

- Katalog: *Profile dylatacyjne wodoszczelne*;
- Krajowa Ocena Techniczna ITB-KOT-2018/0468 wyd. 1;
- Krajowa Deklaracja Właściwości Użytkowych Nr 2/1/2017/001/2018.09.27
- Atest higieniczny PZH: HK/W/0985/03/2016.

#### SPOSÓB MONTAŻU

Profil montowany jest do podłoża poprzez zastosowanie płaskowników dociskowych ze stali nierdzewnej. Szczelność zapewniana jest poprzez zastosowanie kitu uszczelniającego na styku powierzchni betonowej z profilem. Nie ma możliwości dogrzenia żadnego rodzaju papy termozgrzewalnej do profilu. Dodatkowo w sytuacji występowania ciężkich warstw wykończeniowych stropu, np. kostka brukowa na zagęszczonych warstwach kruszywa, należy profil osłonić blachą grubości 3mm.

#### PRZECHOWYWANIE / TRANSPORT

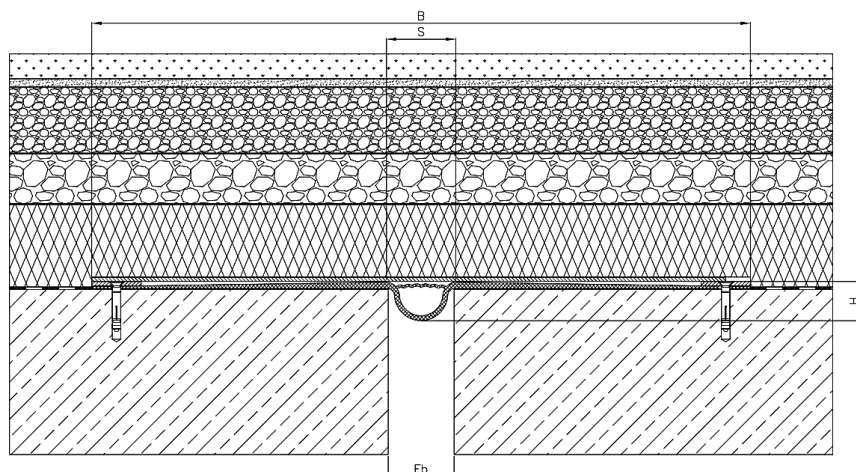
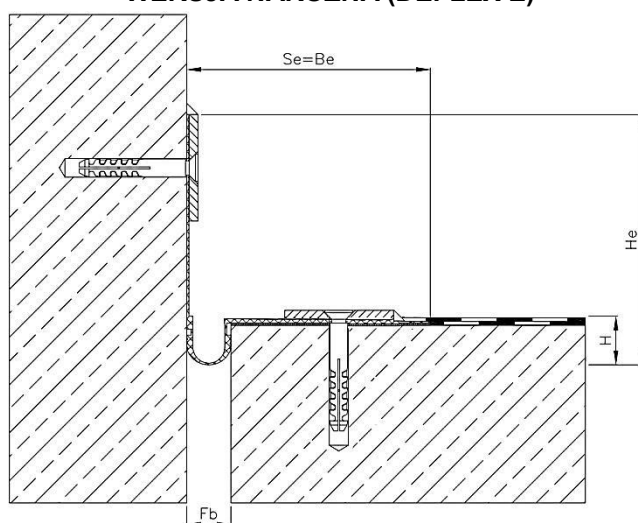
Profile dylatacyjne są przechowywane i transportowane w drewnianych skrzyniach.

#### UWAGI

Przy montażu należy przestrzegać BHP na budowie oraz wytycznych producenta. Możliwe jest wykonanie skomplikowanych połączeń umożliwiających pełne zabezpieczenie przebiegu szczeliny dylatacyjnych w obiekcie.

### DANE TECHNICZNO-HANDLOWE

	Deflex 51-015	Deflex 51-025 Deflex E 51-025	Deflex 51-050 Deflex E 51-050	51-080
Nominalna szerokość szczeliny dylatacyjnej Fb [mm]	15	25	50	80
Całkowita szerokość profilu dylatacyjnego B/B <sub>E</sub> [mm]	150	300/164	500/275	400
Widoczna szerokość profilu po montażu S/S <sub>E</sub> [mm]	15	25/164	50/275	80
Wysokość profilu H/H <sub>E</sub> [mm]	25	45/160	55/235	50
Kompensacja ruchu szczeliny dylatacyjnej W [mm]	25 (+15/-10)	40(+/-20)	50(+/-25)	60(+/-30)
Kolor	Czarny			
Materiał	Tworzywo sztuczne Nitriflex – materiał trwale elastyczny, odporny m.in. na oleje, utlenianie, kwasy, promieniowanie UV, wpływy atmosferyczne i temperaturę (do +65°C) a także starzenie i sole drogowe. Materiał odpowiada wymogom normy DIN 18541.			
Długość standardowa L [m]	25			

**WERSJA PŁASKA**

**WERSJA NAROŻNA (DEFLEX E)**


Niniejsza karta katalogowa została opracowana przez firmę FORBUILD SA i pozostaje własnością firmy. Przedruk, kopiowanie oraz udostępnianie karty katalogowej w całości bądź części osobom do których nie jest kierowana, bez pisemnej zgody firmy FORBUILD SA są zabronione.  
Podstawa prawna –Dz. U. Nr 24/1994 poz. 83 z późniejszymi zmianami. Ustawa o prawie autorskim i prawach pokrewnych.

2018.11.05/110