

KARTA TECHNICZNA

PROFIL DYLATACYJNY WODOSZCZELNY DEFLEX 500/E oraz DEFLEX E 500/E



OPIS PRODUKTU

Profil wodoszczelny składa się z kształtowników aluminiowych wspartych na kątownikach stalowych, wkładki z tworzywa sztucznego Nitriflex oraz nakładek ochronnych ze stali nierdzewnej. Przeznaczony jest do montażu na niewykończonych powierzchniach posadzek lub nawierzchni. Charakteryzuje się estetycznym wyglądem oraz pełną szczelnością. Wysokość kątowników, do których przymocowany jest profil zależy od wysokości warstw konstrukcyjnych posadzki. Wkładka z tworzywa sztucznego łączona jest w jeden odcinek poprzez zgrzewanie, dostarczana w 50 m odcinkach w celu zmniejszenia liczby zgrzewów. W razie konieczności wkładkę uszczelniającą można wymienić w trakcie eksploatacji obiektu nie uszkadzając przy tym przyległych powierzchni posadzki lub nawierzchni. Istnieje również możliwość wymiany nakładek ochronnych ze stali nierdzewnej oraz zastosowanie pełnej nakładki. Profil jest odporny na sole drogowe, agresywne media (np. benzynę) i inne czynniki zewnętrzne. Występuje w wersji płaskiej oraz narożnej (DEFLEX E).

ZASTOSOWANIE

Profil znajduje zastosowanie na parkingach, parkingach wielopiętrowych, garażach podziemnych, kładkach dla pieszych, pomieszczeniach mokrych, gdzie wymagana jest wodoszczelność. Dzięki zastosowaniu kątowników o różnych wysokościach istnieje możliwość użycia profilu przy wykonywaniu nawierzchni np. z kostki betonowej lub asfaltu.

DOKUMENTY ODNIESIENIA

- Katalog: *Profile dylatacyjne wodoszczelne*;
- Krajowa Ocena Techniczna ITB-KOT-2018/0468 wyd. 1;
- Krajowa Deklaracja Właściwości Użytkowych Nr 2/1/2017/001/2018.09.27;
- Attest higieniczny PZH: *HK/W/0985/03/2016*.

SPOSÓB MONTAŻU

Montaż profilu odbywa się bezpośrednio do płyty żelbetowej. Przed przystąpieniem do montażu wykonać podlewkę poziomującą z jastrychu żywicznego pod kątowniki wsporcze profilu. Powierzchnie stalowe kątowników przed osadzeniem należy dokładnie oczyścić i odtłuścić. Profile aluminiowe należy dokręcić do kątownika w sposób zapewniający dbałość o odpowiedni docisk do powierzchni i wyrównanie ich górnych krawędzi z poziomem posadzki. Po utwardzeniu jastrychu żywicznego należy wykonać otwory montażowe w rozstawie co ok. 30 cm. Do kotwienia należy stosować kotwy tulejowe do dużych obciążeń ze śrubami ze stali A2. Po zakotwieniu należy przystąpić do montażu wkładki uszczelniającej a następnie do dokręcenia ochronnych nakładek ze stali nierdzewnej. Po zakończeniu prac związanych z osadzeniem profilu można przystąpić do wypełnienia niszy dylatacyjnej jastrychem żywicznym oraz uzupełnienia kitu uszczelniającego, które jest ostatnim etapem montażu profilu.

PRZECHOWYWANIE / TRANSPORT

Profile dylatacyjne są przechowywane i transportowane w drewnianych skrzyniach, natomiast wkładka uszczelniająca na palecie zabezpieczona folią ochronną.

UWAGI

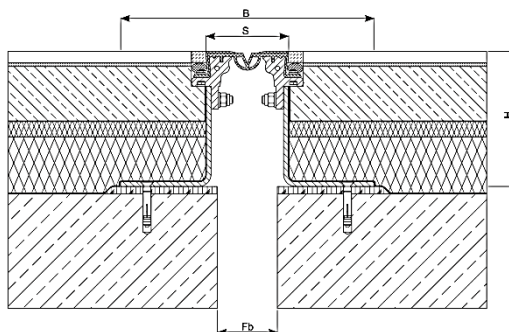
Przy montażu profilu należy przestrzegać zasad BHP na budowie oraz wytycznych przedstawionych w niniejszym dokumencie. Możliwe jest wykonanie skomplikowanych kształtek montażowych umożliwiających pełne zabezpieczenie przebiegu szczelin dylatacyjnych na obiekcie.



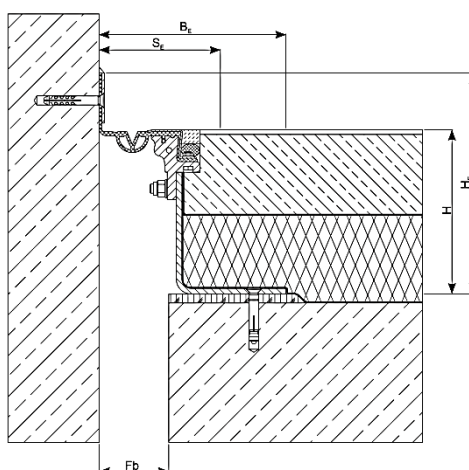
DANE TECHNICZNO-HANDLOWE

	Deflex 500/E-100 Deflex E 500/E
Nominalna szerokość szczeliny dylatacyjnej F_b [mm]	100
Całkowita szerokość profilu dylatacyjnego B/B_E [mm]	na zapytanie
Widoczna szerokość profilu po montażu S/S_E [mm]	110
Wysokość profilu H/H_E [mm]	na zapytanie
Kompensacja ruchu szczeliny dylatacyjnej W [mm]	40(+/-20)
Kolor	Stal nierdzewna- naturalny; Aluminium - naturalny; Wkładka uszczelniająca - czarny
Materiał	Kształtowniki nośne – aluminium - właściwości zgodne z PN-EN 755. Kształtowniki podporowe - stal odporna na korozję lub niskostopowa stal konstrukcyjna. Wkładka uszczelniająca Nitriflex – materiał trwale elastyczny, odporny m.in. na oleje, utlenianie, kwasy, promieniowanie UV, wpływ atmosferyczny i temperaturę (do +65°C) a także starzenie i sole drogowe. Nakładki - stal nierdzewna.
Długość standardowa L [m]	Kształtowniki nośne – 4, Kształtowniki podporowe – 2 lub 4, Nakładki – 2 lub 4 , Wkładka – 50

WERSJA PŁASKA



WERSJA NAROŻNA (DEFLEX E)



Niniejsza karta katalogowa została opracowana przez firmę FORBUILD SA i pozostaje własnością firmy.
Przedruk, kopiowanie oraz udostępnianie karty katalogowej w całości bądź części osobom do których nie jest kierowana, bez pisemnej zgody firmy FORBUILD SA są zabronione.

Podstawa prawna –Dz. U. Nr 24/1994 poz. 83 z późniejszymi zmianami. Ustawa o prawie autorskim i prawach pokrewnych.

2018.11.05/110