



KARTA TECHNICZNA

PROFIL DYLATACYJNY PODŁOGOWY Z WKŁADKĄ ELASTOMEROWĄ DEFLEX 446/cl oraz DEFLEX E 446/cl



OPIS PRODUKTU

Profil składa się z otworowanych w dolnej części kształtowników aluminiowych- tzw. „stopek” pomiędzy którymi znajduje się wkładka kompensująca z tworzywa sztucznego Nitriflex. Budowa profilu umożliwia wymianę wkładki elastomerowej bez konieczności demontażu całego profilu. Profil posiada dodatkowo w środkowej części wzmocnienie wykonane z H-PVC. Występuje w wersji płaskiej i narożnej (DEFLEX E).

ZASTOSOWANIE

Profil jest stosowany na posadzkach o niewykończonych powierzchni. Szczególnie polecany do stosowania w obiektach użyteczności publicznej.

DOKUMENTY ODNIESIENIA

- Katalog: *Profile dylatacyjne podłogowe z wkładką elastomerową;*
- Atest higieniczny PZH: *HK/W/0985/03/2016.*

SPOSÓB MONTAŻU

Miejsce wbudowania profilu powinno być oczyszczone oraz zagruntowane. Po obu stronach dylatacji należy wykonać podkład na bazie zaprawy cementowej o szerokości ok. 20-30mm szerszej niż stopa profilu i grubości min.15mm. Następnie należy ułożyć profil, tak aby nie powstały pęcherze powietrza. Po utwardzeniu podkładu zakotwić profil za pomocą odpowiednich kotew. Kotwienie należy wykonywać w odstępach ok.30cm, oraz ok 5cm od krawędzi kształtownika aluminiowego. Zużycie kotew wynosi ok. 7,5 szt./mb. Brzegi profilu należy zabezpieczyć fugą elastyczną. Po zamontowaniu profilu można przystąpić do wykonania warstw wykończeniowych posadzki.

PRZECHOWYWANIE / TRANSPORT

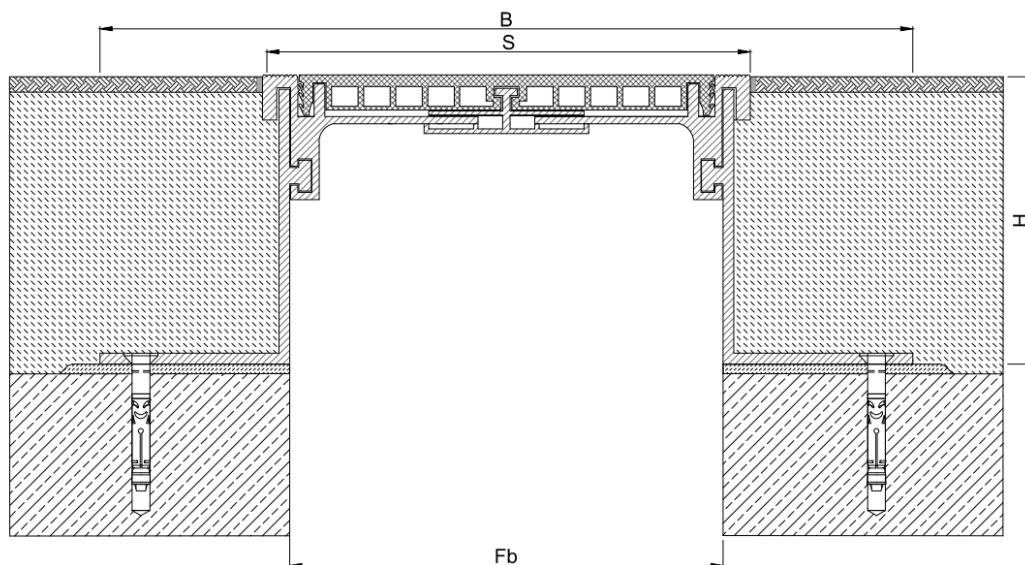
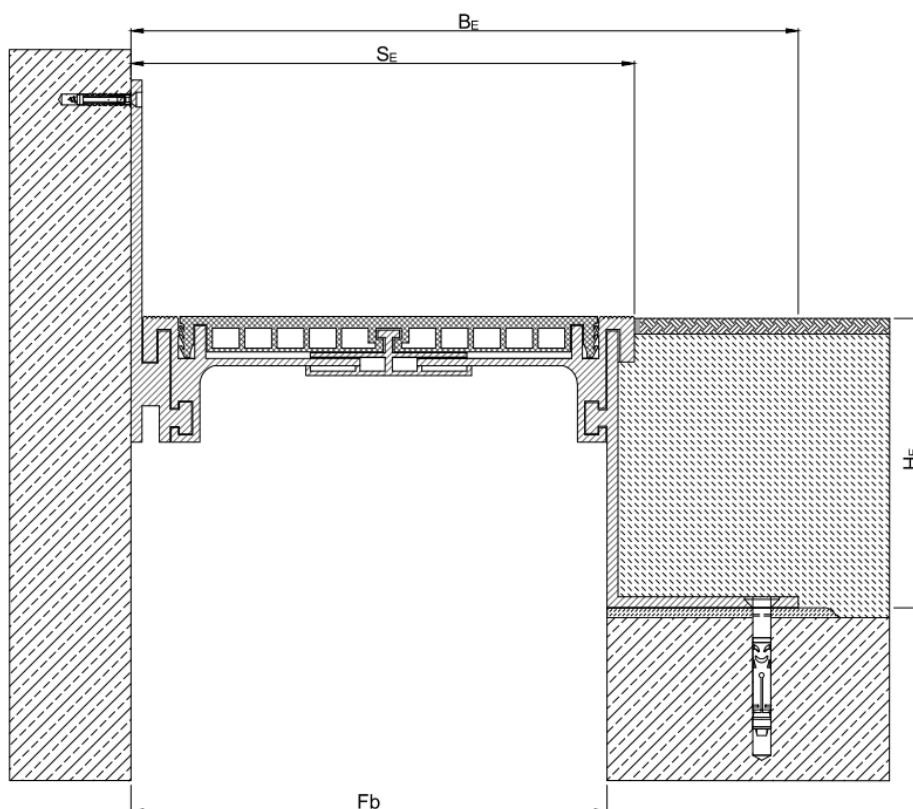
Profile dylatacyjne są przechowywane i transportowane w drewnianych skrzyniach.

UWAGI

Przy montażu należy przestrzegać BHP na budowie oraz wytycznych producenta.

DANE TECHNICZNO-HANDLOWE

	446/cl-100 446/cl-100
Nominalna szerokość szczeliny dylatacyjnej Fb[mm]	100
Całkowita szerokość profilu dylatacyjnego B/B _E [mm]	225/153 245/173
Widoczna szerokość profilu po montażu S/S _E [mm]	135/108
Wysokość profilu H/H _E [mm]	20/100; 35/115; 40/120; 50/130; 55/135; 60/140; 80/160; 100/180
Kompensacja ruchu szczeliny dylatacyjnej W[mm]	20(+15/-5)
Kolor	Aluminium- naturalny Wkładka elastyczna- szary lub czarny H-PVC- naturalny
Materiał	Kształtowniki nośne- aluminium -właściwości zgodne z PN-EN 755 Wkładka elastyczna- Nitriflex -materiał trwale elastyczne, odporny m.in. na oleje, masy bitumiczne, utlenianie, kwasy, promieniowanie UV, wpływ atmosferyczne i temperaturę (od -30°C do +60°C) a także starzenie i sole drogowe Element wzmocniający- H-PVC
Długość standardowa L[m]	4

WERSJA PŁASKA

WERSJA NAROŻNA (DEFLEX E)


Niniejsza karta katalogowa została opracowana przez firmę FORBUILD SA i pozostaje własnością firmy. 2017.09.13/110
 Przedruk, kopiowanie oraz udostępnianie karty katalogowej w całości bądź części osobom do których nie jest kierowana, bez pisemnej zgody
 firmy FORBUILD SA są zabronione.
 Podstawa prawna –Dz. U. Nr 24/1994 poz. 83 z późniejszymi zmianami. Ustawa o prawie autorskim i prawach pokrewnych.