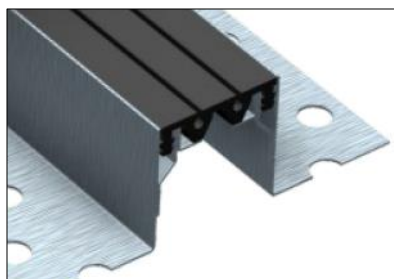




KARTA TECHNICZNA

PROFIL DYLATACYJNY PODŁOGOWY Z WKŁADKĄ ELASTOMEROWĄ DEFLEX 428 oraz DEFLEX E 428



OPIS PRODUKTU

Profil składa się z otworowanych w dolnej części kształtowników ze stali nierdzewnej- tzw. „stopek”, pomiędzy którymi znajduje się wkładka elastomerowa wykonana z tworzywa sztucznego Nitriflex. Dzięki ślizgowemu połączeniu wkładki z profilem możliwa jest kompensacja ruchów nie tylko w poziomie, ale też w pionie. Wymienna wkładka z tworzywa sztucznego występuje w wersji profilowanej oraz gładkiej (kompensacja ruchów zmniejszona o 50%). Budowa profilu umożliwia wymianę wkładki bez demontażu kształtowników. Profil tworzy jednolite wzornictwo z profilem ściennym DEFLEX 398. Jest odporny na agresywne media. Występuje w wersji płaskiej i narożnej (DEFLEX E).

ZASTOSOWANIE

Profil jest stosowany na posadzkach o niewykończonej powierzchni. Jest szczególnie polecany do montażu w środowisku agresywnym (pralnie, laboratoria, składy magazynów chemicznych).

DOKUMENTY ODNIESIENIA

- Katalog: *Profile dylatacyjne podłogowe z wkładką elastomerową*;
- Atest higieniczny PZH: *HK/W/0985/03/2016*.

SPOSÓB MONTAŻU

Miejsce wbudowania profilu powinno być oczyszczone oraz zagruntowane. Po obu stronach dylatacji należy wykonać podkład na bazie zaprawy cementowej o szerokości ok. 20-30mm szerszej niż stopa profilu i grubości min.15mm. Następnie należy ułożyć profil, tak aby nie powstały pęcherze powietrza. Po utwardzeniu podkładu zakotwić profil za pomocą odpowiednich kotew. Kotwienie należy wykonywać w odstępach ok.30cm, oraz ok 5cm od krawędzi kształtownika aluminiowego. Zużycie kotew wynosi ok. 7,5 szt./mb. Brzegi profilu należy zabezpieczyć fugą elastyczną. Po zamontowaniu profilu można przystąpić do wykonania warstw wykończeniowych posadzki.

PRZECHOWYWANIE / TRANSPORT

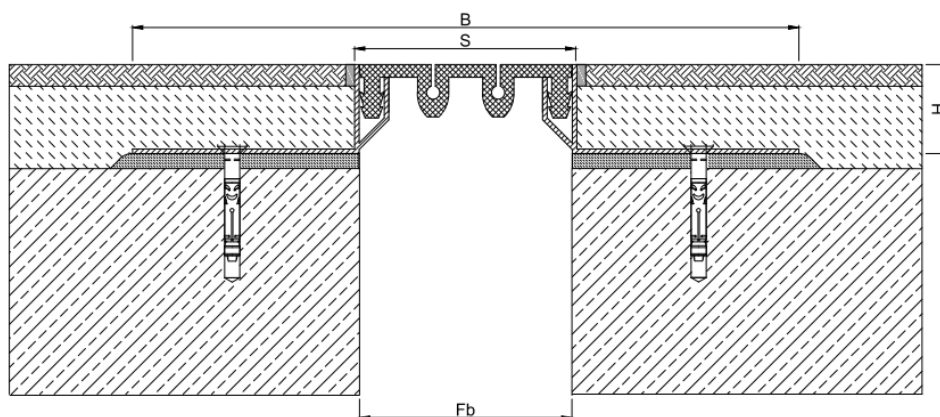
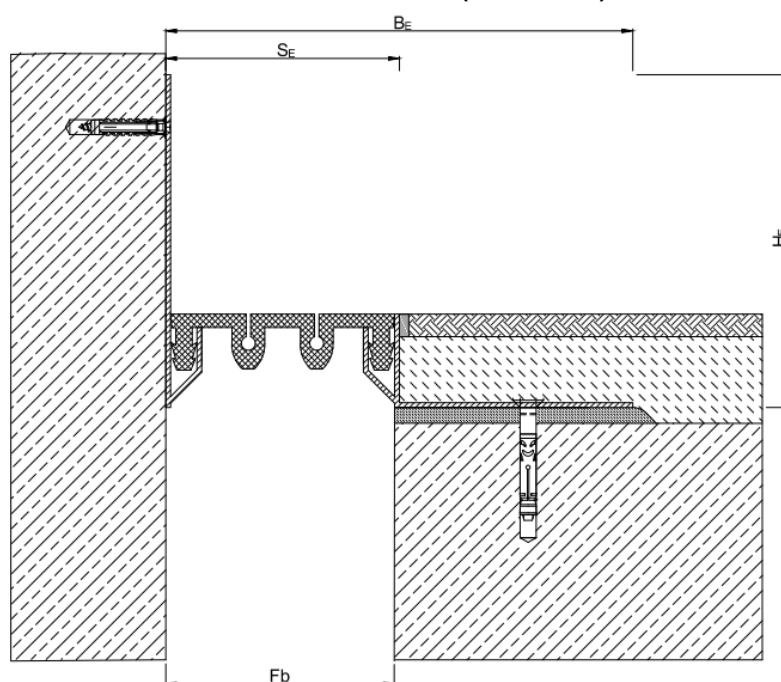
Profile dylatacyjne są przechowywane i transportowane w drewnianych skrzyniach.

UWAGI

Przy montażu należy przestrzegać BHP na budowie oraz wytycznych producenta.
Wkładka gładka na zapytanie.

DANE TECHNICZNO-HANDLOWE

	428-030 E 428-030	428-050 E 428-050
Nominalna szerokość szczeliny dylatacyjnej Fb[mm]	30	50
Całkowita szerokość profilu dylatacyjnego B/B _E [mm]	130/80	150/100
Widoczna szerokość profilu po montażu S/S _E [mm]	30/30	50/50
Wysokość profilu H/H _E [mm]	20/80; 35/95; 45/105; 50/110; 55/115; 60/120	
Kompensacja ruchu szczeliny dylatacyjnej W[mm]	10(±5)	20(±10)
Kolor	Stal nierdzewna- naturalny Wkładka elastyczna- szary lub czarny	
Materiał	Kształtowniki nośne- stal nierdzewna Wkładka elastyczna- Nitriflex (materiał trwale elastyczne, odporny m.in. na oleje, masy bitumiczne, utlenianie, kwasy, promieniowanie UV, wpływy atmosferyczne i temperaturę (od -30°C do +60°C) a także starzenie i sole drogowe)	
Długość standardowa L[m]	3	

WERSJA PŁASKA**WERSJA NAROŻNA (DEFLEX E)**

Niniejsza karta katalogowa została opracowana przez firmę FORBUILD SA i pozostaje własnością firmy.
Przedruk, kopiowanie oraz udostępnianie karty katalogowej w całości bądź części osobom do których nie jest kierowana, bez pisemnej zgody
firmy FORBUILD SA są zabronione.

2017.09.13/110

Podstawa prawna –Dz. U. Nr 24/1994 poz. 83 z późniejszymi zmianami. Ustawa o prawie autorskim i prawach pokrewnych.