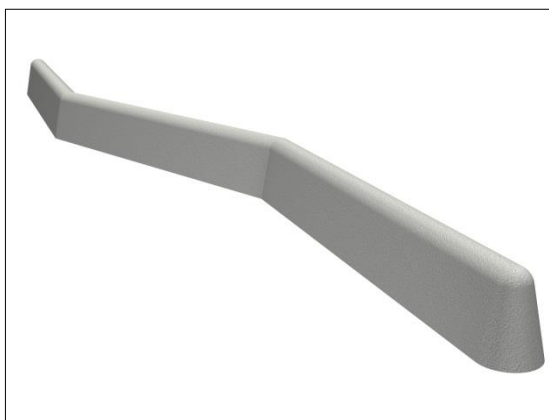




KARTA TECHNICZNA

PODKŁADKA BETONOWA LINIOWA BK Z



OPIS PRODUKTU

Podkładka betonowa liniowa BK Z jest wykonana z betonu klasy C35/45, co zapewnia dużą wytrzymałość. Jej kształt pozwala wyeliminować pęknięcia liniowe konstrukcji wzdłuż podkładki. W zależności od wybranego typu, pozwala na uzyskanie otuliny o grubości od 25 do 70mm.

ZASTOSOWANIE

Podkładka betonowa liniowa BK Z stosuje się jako dystanse do zbrojenia poziomego dolnego.

DOKUMENTY ODNIESIENIA

- Katalog: *Podkładki dystansowe i akcesoria zbrojarskie*.

SPOSÓB MONTAŻU

Podkładki betonowe liniowe układa się pod zbrojeniem poziomym dolnym na oczyszczonym szalunku. Przy układaniu należy zwrócić uwagę, aby nie tworzyły jednej linii- pozwoli to uniknąć podłużnych pęknięć betonu wzdłuż podkładki. Rozstaw wynosi nie więcej niż 500mm dla prętów $\Phi 6$ mm, dla prętów o średnicach 8-14mm rozstaw podkładek powinien być mniejszy niż 700mm, a dla prętów $\Phi 16$ mm nie powinien przekroczyć 1000mm.

PRZECHOWYWANIE / TRANSPORT

Podkładki betonowe liniowe BK Z należy transportować w oryginalnych opakowaniach producenta.

UWAGI

Podczas stosowania należy przestrzegać zasad BHP na budowie oraz wytycznych przedstawionych w niniejszym dokumencie.

DANE TECHNICZNO-HANDLOWE

Symbol	Długość [mm]	Otulina betonu [mm]	Opak. paleta [szt.]	Jedn. sprzedaży	Masa [kg/paleta]	Nr art.
BK Z 25/800	800	25	1200	paleta	900	PA-PD-BN-0-01110
BK Z 30/800		30	750		898	PA-PD-BN-0-01111
BK Z 40/800		40	500		833	PA-PD-BN-0-01112
BK Z 50/800		50	400		860	PA-PD-BN-0-01113
BK Z 70/800		70	250		900	PA-PD-BN-0-01114

Niniejsza karta katalogowa została opracowana przez firmę FORBUILD SA i pozostaje własnością firmy.

2017.09.06/110

Przedruk, kopiowanie oraz udostępnianie karty katalogowej w całości bądź części osobom do których nie jest kierowana, bez pisemnej zgody firmy FORBUILD SA są zabronione.

Podstawa prawna –Dz. U. Nr 24/1994 poz. 83 z późniejszymi zmianami. Ustawa o prawie autorskim i prawach pokrewnych.